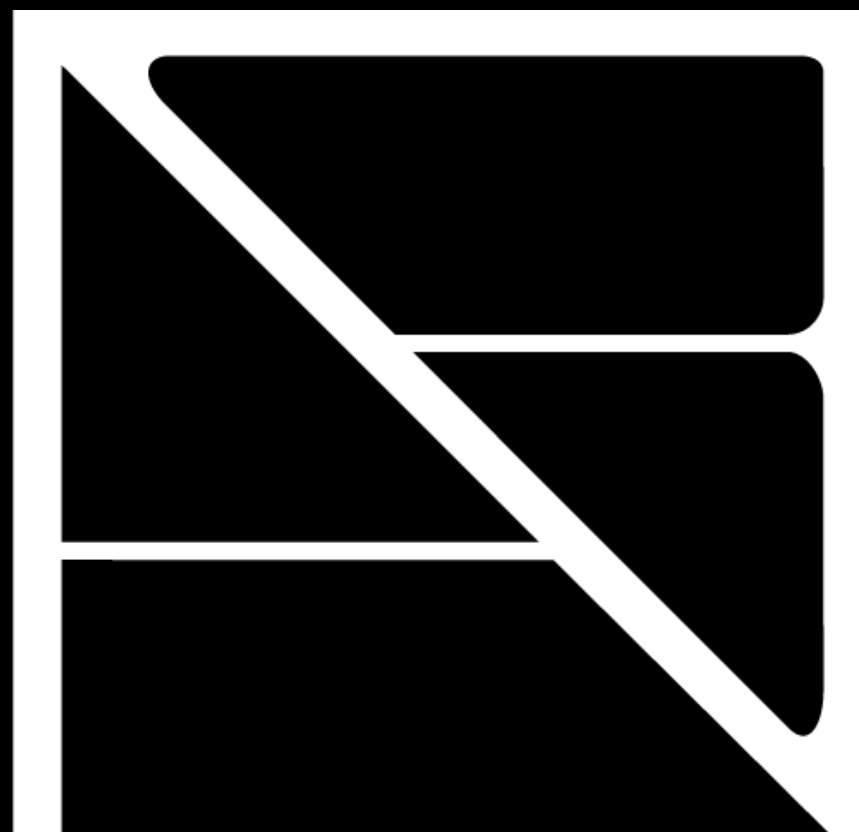


**2026**



**G R O U P E**  
**ARCHIBUILD**

Book

A thin, light brown L-shaped line that starts at the top left, extends horizontally to the right, and then turns 90 degrees downward to extend vertically to the bottom right.

Présent  
ation

## RÉCONCILIIONS L'ART ET LA TECHNIQUE !

Depuis sa création en 2013, Archibuild se positionne à contre-courant dans le domaine de l'architecture innovante, réunissant techniciens et créatifs au sein d'une même structure pour concevoir des projets de réhabilitation communs.

Notre objectif : réconcilier l'art et la technique au service du projet de nos clients.

Nos architectes et ingénieurs collaborent en parfaite harmonie, honorant à la fois la maîtrise technique et la dimension artistique de chaque projet.

Au cœur de notre démarche, la Méthode Archibuild transforme la manière dont les projets sont classiquement abordés. Cette approche place les besoins du client au centre de notre réflexion pour mener à bien chaque projet.

Elle permet d'honorer le geste de l'architecte tout en respectant, grâce à la rigueur de l'ingénieur, programme, délais et coûts sans compromis.

## UNE OFFRE ADAPTÉE À VOTRE PROJET

Chaque projet est unique, avec ses propres besoins et défis. C'est pourquoi notre offre, modulable et adaptative, s'ajuste à chaque ambition.

Que vous ayez besoin d'un projet clé en main ou d'une mission partielle, notre approche collaborative est conçue pour s'adapter parfaitement à vos besoins.

## UNE APPROCHE CENTRÉE SUR LES BESOINS DU CLIENT

## EXPERT EN RÉNOVATION

Spécialisé dans la rénovation patrimoniale de bureaux haut de gammes et d'hôtels de luxe, le groupe Archibuild excelle dans la valorisation d'édifices historiques.

**Réhabilitation et conversion de bureaux**

Au-delà des projets prestigieux, Archibuild réalise également des réhabilitations et conversions de bureaux plus conventionnelles, répondant ainsi à une large gamme de besoins immobiliers.

## LES MÉTIERS DU GROUPE ARCHIBUILD

Architecture

Architecture Intérieure

Coordination des études, MOEx & OPC

Ingénierie Structure

## SECTEUR D'ACTIVITÉS

- Bureaux
- Hospitality
- Projets mixtes

## LES MARQUES

AGENCE  
ARCHIBUILD  
ARCHITECTURE

**Agence Archibuild** • architecture • maîtrise d'oeuvre générale

STUDIO  
ARCHIBUILD  
ARCHITECTURE

**Studio Archibuild** • architecture intérieure

OXMO

**OXMO** • coordination des études • MOEx & OPC

alto

**Alto** • bureau d'étude structure

AB CONTRACTING

**AB contracting** • design & build

## ACTIVITÉ, MOYENS

**Effectifs :** 42 personnes • **Chiffre d'affaire :** 6,94 M€ (au 30/09/25)

■ **Bureaux :** 400 m² au 3 rue Aumont-Thiéville PARIS 17<sup>e</sup>

## DISTINCTIONS





RÉFÉRENCES CLIENTS

	> AEW
	> AG2R LA MONDIALE
	> ALVARIUM OSESAM
	> AQUILA ASSET MANAGEMENT
	> ARC PROJECT MANAGEMENT
	> ARIZONA
	> AVIVA
	> AXA REAL ESTATE INVESTMENT MANAGERS
	> AXA IM REAL ASSETS
	> B & C FRANCE PROJECT MANAGEMENT
	> BNP PARIBAS IMMOBILIER

	> CARYATID ASSET MANAGEMENT
	> CCS
	> CHE CAPITAL HOSPITALITY EUROPE
	> COGEDIM CLUB
	> COLLIERS GLOBAL INVESTORS
	> CONSTRUCTA
	> CUSHMAN & WAKEFIELD
	> DASSAULT SYSTEMES
	> DEKA IMMOBILIEN
	> DOC CITY
	> FRANCE ASSUREURS

	> GENERALI
	> GECINA
	> GROUPAMA IMMOBILIER
	> HPP
	> HARMONIE MUTUELLE
	> INGEROP
	> INTERCONSTRUCTION
	> LEFT BANK
	> LUMINARE INVEST MANAGEMENT
	> LVMH
	> MA

	> MEDALLIANCE
	> NEOVARIM
	> NEXITY
	> PITCH PROMOTION
	> ROTHSCHILD
	> SEDRI
	> SFL
	> SWISS LIFE ASSET MANAGEMENT
	> THEOP
	> UNION INVESTEMENT

## LE PÔLE ARCHITECTURE

### L'agence Archibuild : Une approche sur mesure, pensée pour chaque lieu et chaque usage

#### Un design contextuel

La démarche d'Archibuild repose sur une philosophie profondément contextuelle : une manière de concevoir qui part toujours du lieu, de son histoire, de ses usages et des personnes qui l'habitent.

Elle offre également une réponse précise aux attentes du maître d'ouvrage, dans une logique d'efficacité, de durabilité et de pertinence fonctionnelle.

#### Le design fluide, la signature François- Xavier Barade

Le design fluide est une méthode de conception développée par François-Xavier Barade. Elle est fondée sur l'usage de la spline, cette ligne souple et dynamique

utilisée depuis le XVIII<sup>e</sup> siècle pour tracer des courbes continues. Elle offre une manière de slalomer entre les contraintes plutôt que de les subir, et d'inscrire chaque projet dans une cohérence vivante et respectueuse.

La méthodologie Archibuild s'applique à chaque projet de l'agence, avec une collaboration ingénieur-architecte assurant créativité et rigueur

## LE PÔLE ARCHITECTURE INTÉRIEURE

### Studio Archibuild : une approche personnalisée

Dirigé par Sophie de Courcy, le pôle architecture intérieure privilégie une approche adaptée aux spécificités de chaque projet, sans diktat imposé.

#### Gardien de la vision architecturale

L'équipe veille au respect de l'essence du projet par un suivi rigoureux des chantiers.

#### Les rencontres, au cœur du projet

Chaque projet débute par une rencontre : humaine avec le commanditaire, sensorielle à travers les matières et la lumière, artistique via les échanges avec artisans et artistes.

#### La quête de l'émotion

Nos architectes d'intérieur, aux parcours variés, partagent un même objectif : susciter l'émotion à travers leurs créations.

## LE PÔLE MOEX

### OXMO : L'ingénierie au service de l'architecture

OXMO allie créativité et technicité en assurant la Coordination des Études et la Maîtrise d'Œuvre d'Exécution.

#### Une recherche d'excellence

Nos ingénieurs orchestrent avec rigueur la gestion opérationnelle et la qualité technique, garantissant une exécution fluide, dans le respect des délais et budgets.

#### Préserver la vision architecturale

Habitué à collaborer avec de grands architectes, ils veillent à ce que chaque projet conserve son essence, du concept initial à sa réalisation finale.

## LE PÔLE INGÉNIERIE

### Alto : L'allié de l'audace architecturale

Bureau d'étude structure du groupe, Alto est reconnu en France et à l'international pour son expertise dans les structures complexes : stades, salles de concert, ouvrages d'art... Il excelle aussi dans les structures tendues, verrières et gonflables.

Intégré au groupe Archibuild, Alto est également spécialisé en réhabilitation lourde et reconversion structurelle.

La complexité technique des projets exige un pilotage constant des acteurs de la maîtrise d'œuvre. Le groupe Archibuild offre à ses maîtres d'ouvrage un interlocuteur unique, garantissant une parfaite maîtrise architecturale et ingénierique pour un développement ambitieux des projets.



## FRANÇOIS-XAVIER BARADE

Président & Fondateur du Groupe Archibuild  
Directeur du pôle architecture

**Associé - Co-gérant**  
**Architecte D.E.S.A**

### Une signature architecturale unique

Sculpteur de l'espace, François-Xavier Barade transforme hôtels haut de gamme et bureaux de luxe en établissant un dialogue harmonieux entre ancien et nouveau. Spécialiste de la revalorisation du patrimoine, il marie modernité et hommage au passé à travers des

éléments emblématiques comme les marquises, verrières et escaliers monumentaux.

Ses créations se distinguent par l'usage des courbes, insufflant une nouvelle vie aux édifices tout en s'opposant à la rigidité industrielle de l'angle droit.



## ALEXANDRE HERVÉ

Directeur du pôle ingénierie

**Associé - Co-gérant**  
**Ingénieur ESTP**

### L'ingénierie au service de l'excellence

- Coordination des études
- Économie de projet
- CVC / plomberie/ confort thermique
- CFO/ CFA
- Structure
- Pré- synthèse

Diplômé de l'école Polytech de Clermont Ferrand Alexandre Hervé est responsable de la coordination des études chez Archibuild et OXMO.

Responsable de la coordination des études chez Archibuild et OXMO, Alexandre veille à la fidélité de la vision architecturale grâce à des solutions novatrices. Fédérateur et rigoureux, il mobilise ses partenaires pour garantir le succès de chaque projet.



## SOPHIE DE COURCY

Directrice du pôle architecture intérieure

**Associée**  
**Directrice Artistique**

### L'élégance sur mesure

Issue de la haute couture, Sophie de Courcy transpose dans l'architecture intérieure l'exigence, le sens du détail et la quête d'excellence.

Elle conçoit des espaces élégants et évolutifs, à la fois intemporels et ancrés dans leur époque, en tissant un dialogue entre histoire, lieu et identité du client.

Sa créativité s'appuie sur des matériaux nobles, des savoir-faire artisanaux et une attention aux usages contemporains.

Leader engagée, elle associe art, design et architecture pour créer des environnements uniques, de la conception à la réalisation.



## OLIVIER PERNOT DU BREUIL

Directeur du pôle MOEx

**Associé - Co-gérant**  
**Ingénieur ENSAM**

### Une approche humaniste du chantier

- Maîtrise d'Oeuvre d'Exécution
- Organisation, pilotage et coordination

Diplômé de l'école nationale supérieure des Arts et Métiers (ENSAM, intégrée à ParisTech). Olivier Pernot Du Breuil est responsable du suivi des travaux (DET - MOEX - OPC) chez Archibuild et OXMO.

Motivé par un sens profond de l'engagement humain, Olivier aime collaborer avec des entrepreneurs animés, comme lui, par la passion

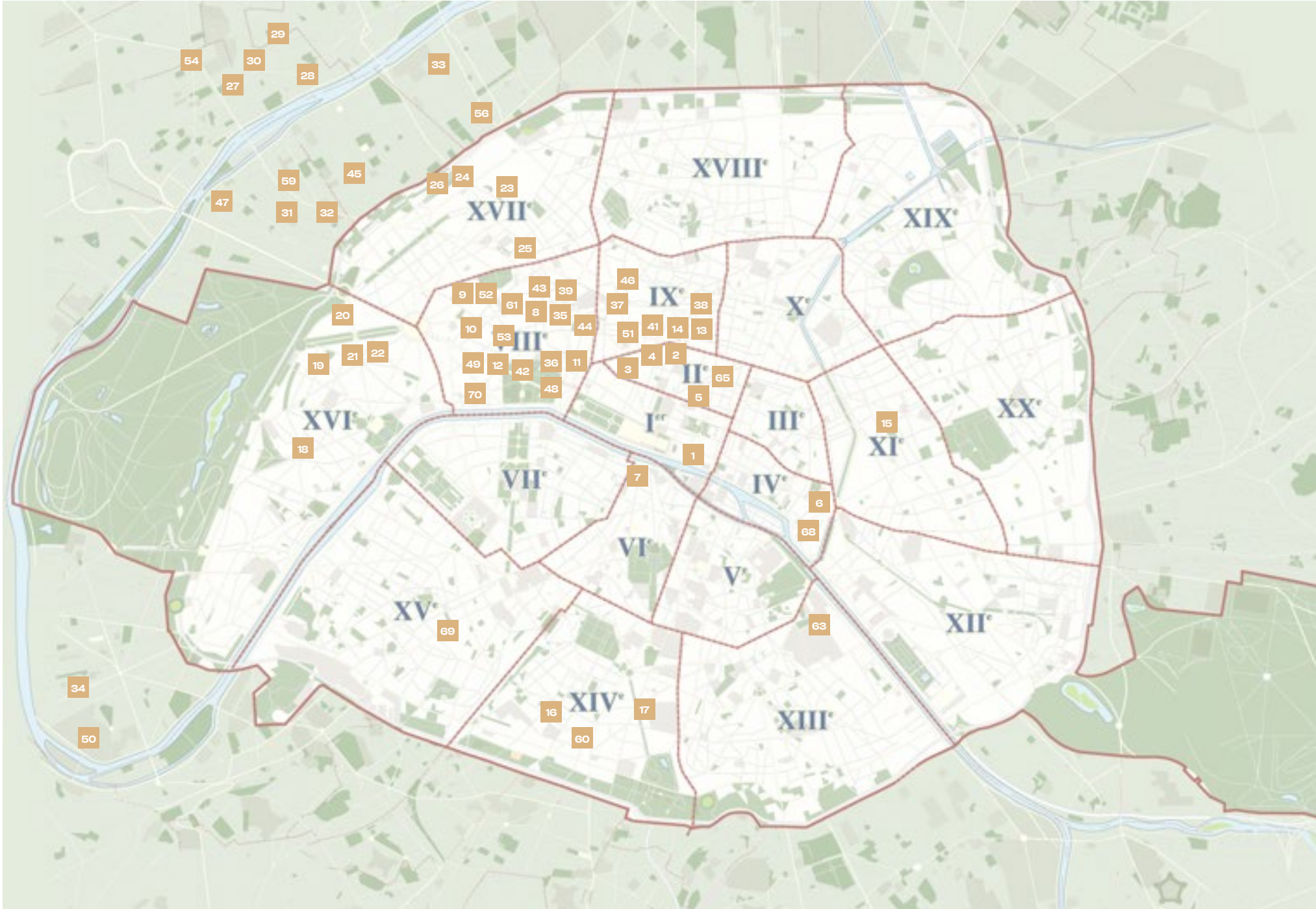
du métier et l'amour du travail bien fait.

Reconnu pour son talent à fédérer les équipes, soucieux de répondre aux exigences précises de l'architecte et du maître d'ouvrage, attentif aux compétences de chacun selon leur corps de métier, il fait de chaque projet une aventure collective notamment quand il s'agit de réhabiliter du bâti ancien pour le défi technique autant que par attachement au patrimoine.

Il insufflé à toutes les étapes son approche à la fois résolument humaniste et proche du terrain.

Projets





1	1-4 RUE PERRAULT 75001 PARIS
2	30 RUE DU SENTIER 75002 PARIS
3	5 RUE DANOU 75002 PARIS
4	8 RUE DE HANOVRE 75002 PARIS
5	46 RUE NOTRE DAME DES VITOIRES 75002 PARIS
6	22 PLACE DES VOSGES 75004 PARIS
7	31 RUE DE FLEURUS 75006 PARIS
8	1 RUE DE LA BOETIE 75008 PARIS
9	82 RUE DE COURCELLES 75008 PARIS
10	42 RUE DE WASHINGTON 75008 PARIS
11	18-20 PLACE DE LA MADELEINE 75008 PARIS
12	39 RUE DU COLISEE 75008 PARIS
13	25 RUE DROUOT 75009 PARIS
14	3 RUE ROSSINI 75009 PARIS
15	18 RUE DE PARMENTIER 75011 PARIS

16	10 RUE LECURIOT 75014 PARIS
17	RUE DE LA TOMBE ISSOIRE 75014 PARIS
18	76 RUE DE PASSY 75016 PARIS
19	53 RUE BELLES FEUILLES 75016 PARIS
20	159 AV. MALAKOFF 75016 PARIS
21	90-92 AV. VICTOR HUGO 75016 PARIS
22	PLACE VICTOR HUGO - AV. BUGEAUD 75016 PARIS
23	2 RUE AMPERE 75017 PARIS
24	152 RUE DE TOQUEVILLE 75017 PARIS
25	12 BD. DE COURCELLES 75017 PARIS
26	189 BD. MALESHERBES 75017 PARIS
27	10 RUE CHEVREUL 92600 ASNIERES SUR SEINE
28	4 RUE PIERRE BROSSOLETTE 92600 ASNIERES SUR SEINE
29	84 RUE DU BAC 92600 ASNIERES SUR SEINE
30	108-112 AV. HENRI BARBUSSE 92600 ASNIERES SUR SEINE

31	20-22 RUE MARIUS AUFAN 92300 LEVALLOIS-PERRET
32	18 BIS RUE DE VILLIERS 92300 LEVALLOIS-PERRET
33	32 RUE PELLOUTIER 92110 CLICHY
34	160 RUE DE PARIS 92100 BOULOGNE- BILLANCOURT
35	14-16 BD. MALESHERBES 75008 PARIS
36	56 RUE FAUBOURG ST-HONORE 75008 PARIS
37	38-40 RUE LE PELETIER 75009 PARIS
38	75009 PARIS
39	37-39 RUE D'ANJOU 75008 PARIS
40	605 AV. DU GENERAL DE GAULLE 50049 MANDELIEU LA NAPOULE
41	26 BD. HAUSSMANN 75009 PARIS
42	AV. DES CHAMPS ELYSEES 75008 PARIS
43	9 AV. DE MESSINE 75008 PARIS
44	26 RUE DE LA PEPINIERE 75008 PARIS
45	20-22 RUE MARIUS AUFAN 92300 LEVALLOIS-PERRET

46	38-40 RUE LE PELETIER 75009 PARIS
47	11 RUE DE ROUVRAY 92200 NEUILLY-SUR-SEINE
48	75008 PARIS
49	26 AV. FRANKLIN DELANO ROOSEVELT 75008 PARIS
50	96 AV. GENERAL LECLERC 92100 BOULOGNE- BILLANCOURT
51	18 RUE DE LA ROCHEFOUCAULD 75009 PARIS
52	86 BD. HAUSSMANN 75008 PARIS
53	27 RUE VERNET 75008 PARIS
54	114 AVENUE HENRI BARBUSSE 92600 ASNIERES-SUR-SEINE
55	92400 COURBEVOIE
56	HOLIDAY INN PORTE DE CLICHY 92 110 CLICHY
57	LES DEUX ALPES
58	ILE DE FRANCE
59	18 BIS RUE DE VILLIERS 92300 LEVALLOIS-PERRET
60	10 RUE LECUIROT 75014 PARIS

61	6-8 AV. DE MESSINE 75008 PARIS
62	PARIS
63	19-21 BD. VINCENT AURIOL 75013 PARIS
64	8 RUE DE BOUTTEVILLE 37200 TOURS
65	4 PLACE DE LA BOURSE 75002 PARIS
66	VELIZY
67	PARIS
68	3 BD. BOURDON 75004 PARIS
69	255 RUE DE VAUGIRARD 75015 PARIS
70	41 AV. GEORGE V 75008 PARIS

Projets phares

- 1. Hôtel Mandelieu-la-Napoule
- 2. Hôtel Champs-Élysées
- 3. Nouvel Été – Strasbourg
- 4. Carré Saint-Honoré – 56 faubourg Saint-Honoré
- 5. 234 Saint Germain
- 6. Synergy – 14-16 Malesherbes
- 7. 26 Haussmann

Bureaux

- 8. 46 Boétie
- 9. 86 Haussmann
- 10. 96 Général Leclerc – Boulogne
- 11. 18 Rochefoucauld
- 12. 8-12 Sainte-Cécile
- 13. 9 Messine
- 14. Cercle des Armées – 26 Pépinière
- 15. 20-22 Marius AUFAN – Levallois-Perret
- 16. 27 Vernet
- 17. 95 bis Pereire

Plateaux de bureaux

- 18. 38-40 Le Peletier
- 19. 11 Rouvray – Neuilly-sur-Seine
- 20. Le Valmy – 18 Léon Gaumont

Hospitality

- 21. Les Minimes – Courbevoie
- 22. Hôtel Voco – Porte de Clichy
- 23. Hôtel Le Panorama – Les Deux Alpes

Projets mixtes

- 24. 5 Noël Pons – Nanterre
- 25. 18 bis Villiers – Levallois-Perret

Logements

- 26. Villa Gabrielle – Asnières-sur-Seine
- 27. 1-3 Bugeaud / 90-92 Victor Hugo

Concours

- 28. 6-8 Messine
- 29. La Ruche – 48 Notre-Dame des Victoires
- 30. Le Malraux – 19-21 Vincent Auriol
- 31. 8 Boutteville – Tours
- 32. 4-6 Bourse
- 33. ZA Louis Bréguet – Vélizy
- 34. ZA Sainte Apolline – Plaisir

- 35. 3 Bourdon
- 36. FNMF – 255 Vaugirard
- 37. Tour Initiale – Puteaux
- 38. Magic – 38-40 Le Peletier
- 39. 155 Haussmann
- 40. Palatin – Puteaux
- 41. 5 Italiens
- 42. FNSEA – 11 Baume
- 43. Banque de France – 39 Croix des Petits Champs

AB Contracting

- 44. 41 George V
- 45. Medalliance – Rennes
- 46. Kinetik – Boulogne-Billancourt
- 47. Fillmed – Neuilly-sur-Seine

OXMO

- 48. 90 Champs-Élysées
- 49. 151 Saint-Honoré
- 50. Hôtel Citadelle Vauban – Belle-Île-en-Mer
- 51. 8 Helder

- 52. Doc City – Suresnes

Alto

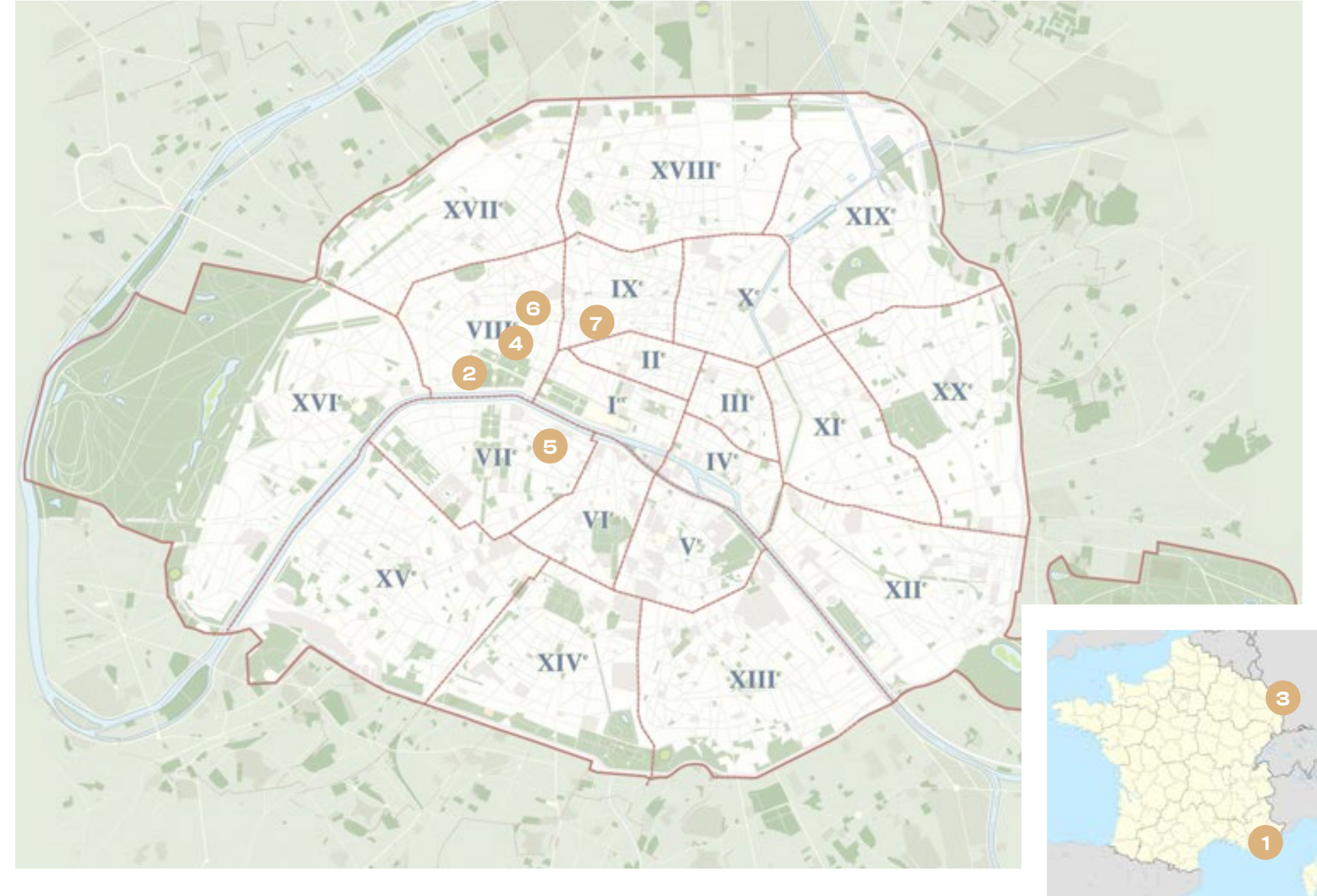
- 53. SMI – Vitry-sur-Seine

- 54. Palais des Congrès – Le Mans
- 55. Stade Couvert Marie-José Pérec – Limoges
- 56. Centre Commercial Lillénium – Lille
- 57. Stade Jean Bouin
- 58. Stade Pierre Quinon – Nantes
- 59. Passerelle – Raôn l'Étape





# Projets Phares







HÔTEL  
MANDELIEU-  
LA-NAPOULE

1

**605 avenue du Général de Gaulle  
Mandelieu-la-Napoule 06**

Restructuration d'un ensemble hôtelier, casino, centre de congrès, spa

**Maître d'Ouvrage**  
Luminare Invest Management

**Assistant Maître d'Ouvrage**  
CIEC

**Mission.s confiée.s**  
Maîtrise d'Œuvre Générale  
(architecture, ingénierie, exécution)

**Surface**  
30 000 m²

**Année**  
Débuté en 2021





## HÔTEL MANDELIEU-LA-NAPOULE







## HÔTEL CHAMPS-ÉLYSÉES

2

**Avenue des Champs Élysées  
Paris 8**

Rénovation d'un hôtel

**Maître d'Ouvrage**

Axa REIM

**Mission.s confiée.s**

Maîtrise d'Œuvre  
(architecture, coordination des études, BET Structure)

**BET Structure**

Alto

**Surface**

15 139 m²

**Année**

+/- 2030













## NOUVEL ÉTÉ – STRASBOURG

3

### Place de l'Homme de Fer Strasbourg 67

Restructuration d'un immeuble de commerce en immeuble de commerce et hôtel, y compris modification de façades

**Maître d'Ouvrage**  
DTZ

**Assistant Maître d'Ouvrage**  
Egis et Voltaire

**Mission.s confiée.s**  
Architecture

**Surface**  
10 700 m²

**Année**  
2025









4

#### 56 rue faubourg Saint-Honoré Paris 8

Rénovation des étages 1, 2, 3, 4, 6 & des parties communes, aménagement paysager des cours, ravalement des façades, remplacement des menuiseries puis rénovation énergétique, rénovation du 7ème étage & création d'un rooftop

#### Maître d'Ouvrage

Collisée Horizon SAS - Axa IM Real Assets

#### Maître d'Ouvrage Délégué

A7 Ingénierie / Theop

#### Mission.s confiée.s

Maitrise d'Œuvre Générale  
(architecture, ingénierie, architecture intérieure, paysage, exécution des travaux en corps d'états séparés)

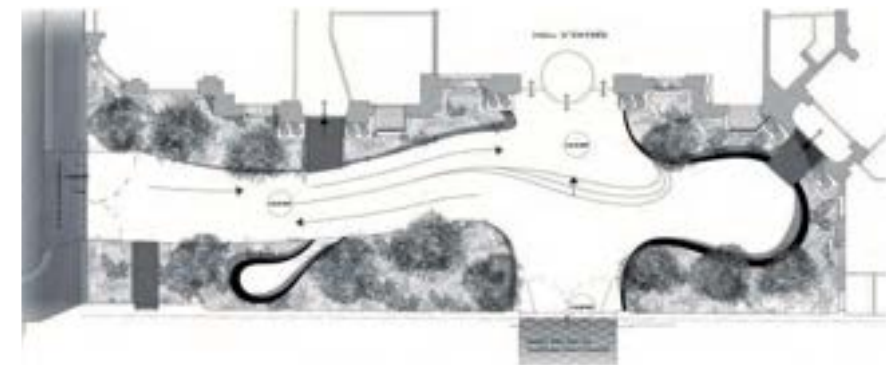
#### Surface

550 m<sup>2</sup> de terrasse + 1210 m<sup>2</sup> de rénovation lourde dans un immeuble de 14 000 m<sup>2</sup>

#### Année

Livraison Automne 2015 - puis 2025









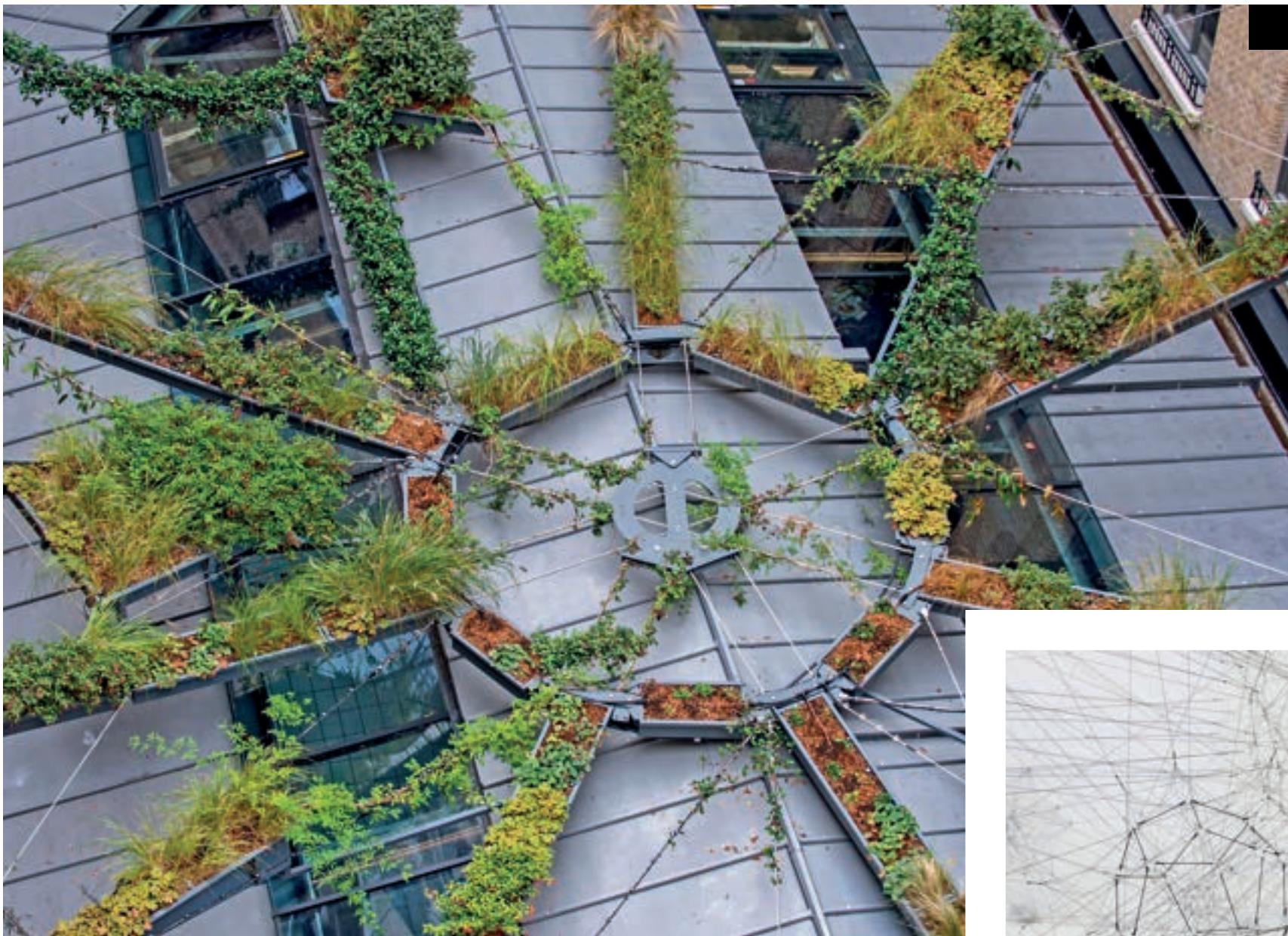
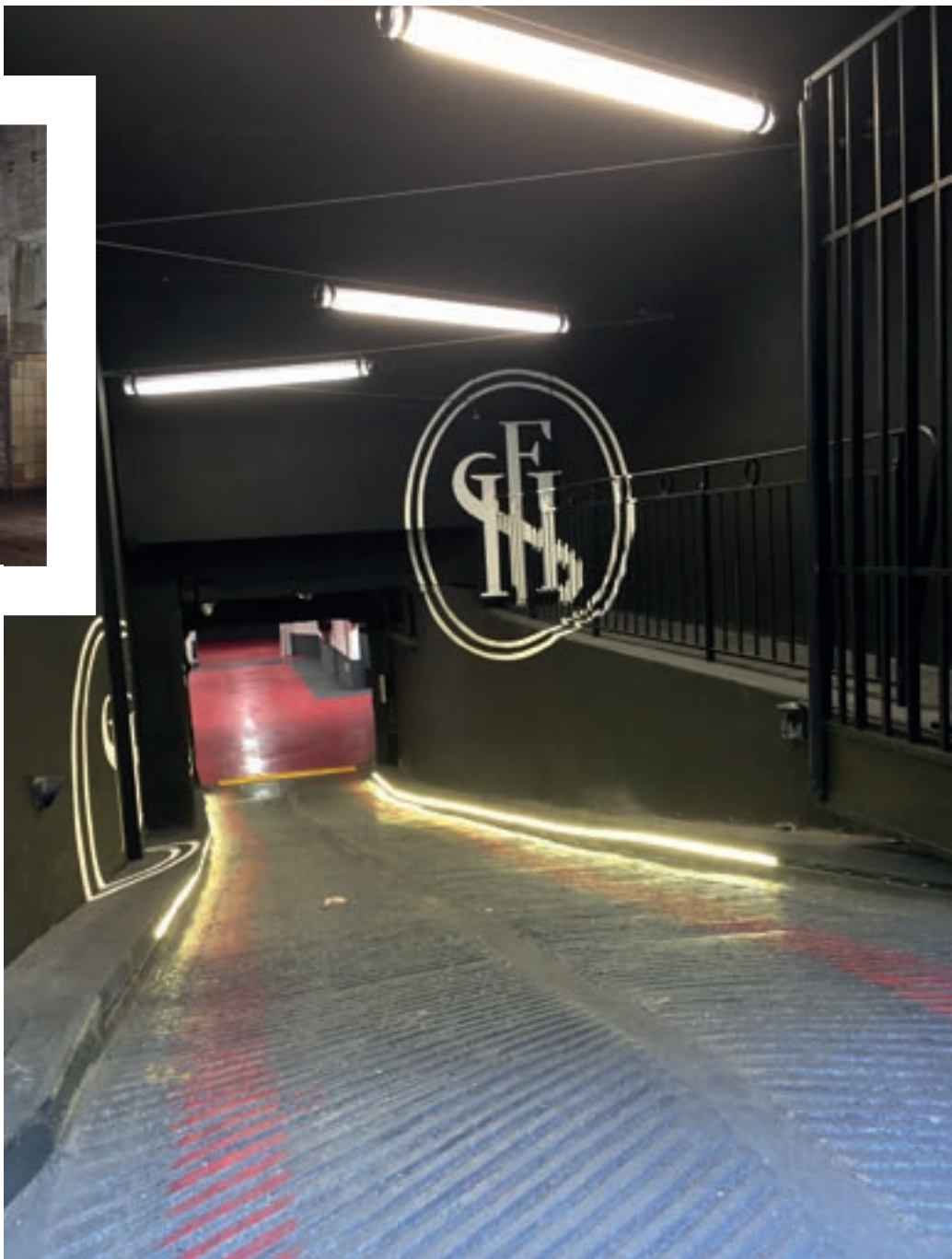




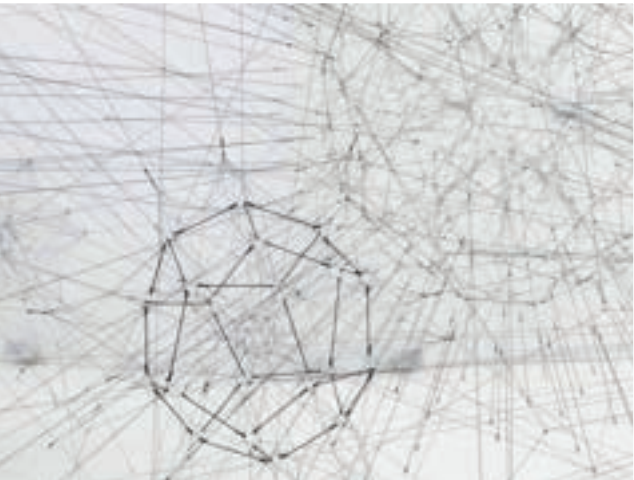




Inspiration Georges Rousse

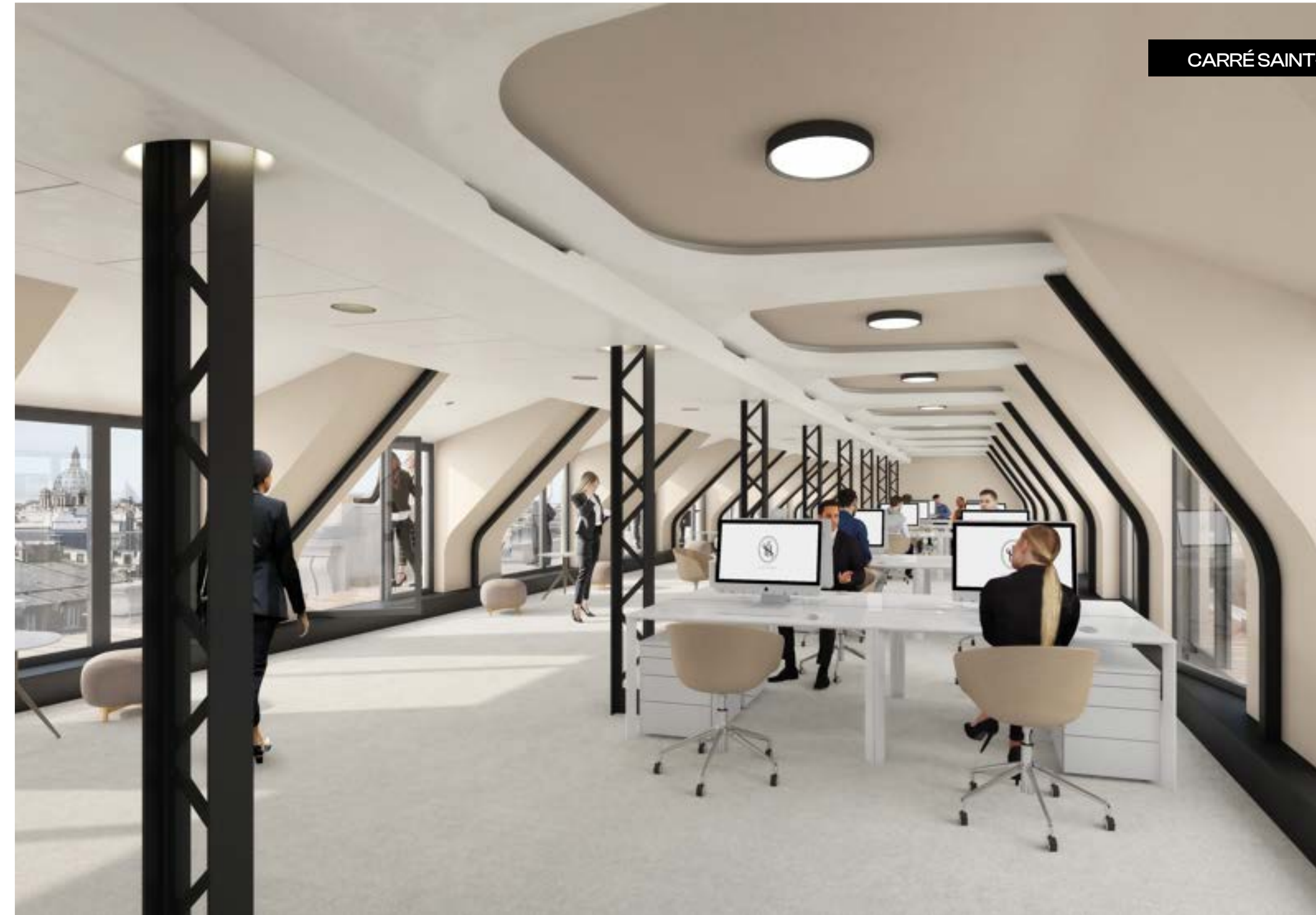


CARRÉ SAINT-HONORÉ



Inspiration Tomas Saraceno





CARRÉ SAINT-HONORÉ









234 SAINT-GERMAIN

5

**234 boulevard Saint-Germain  
Paris 7**

Rénovation d'un immeuble haussmanien à destination de  
logements

**Maître d'Ouvrage**

Aquila

**Mission.s confiée.s**

Maîtrise d'Œuvre Générale

**Surface**

1500 m²

**Année**

2026

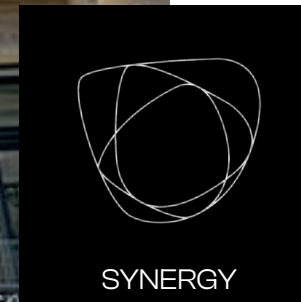




234 SAINT-GERMAIN







6

**14-16 boulevard Malesherbes  
Paris 8**

Restructuration de trois immeubles Haussmannien

**Maître d'Ouvrage**

Deka Immobilien et AG2R la Mondiale

**Assistant Maître d'Ouvrage**

Essor

**Mission.s confiée.s**

Maîtrise d'Œuvre Générale  
(architecture, ingénierie, architecture intérieure, paysage, exécution  
en entreprise générale)

Travaux propriétaires : en entreprise générale

Travaux preneur : en entreprises corps d'état séparés

**Surface**

8900 m²

**Année**

Livraison janvier 2019

Réalisation 2017





Toutes nos équipes  
vous souhaitent  
une bonne année 2020.

















## 26 HAUSSMANN

7

### 26 boulevard Haussmann Paris 9

Restructuration d'un immeuble de bureaux

**Maître d'Ouvrage**  
France Assureurs

**Promoteur**  
Sedri

**Mission.s confiée.s**  
Architecture, ingénierie, architecture intérieure, paysage,

**BET Structure**  
Alto

**MOEx**  
OXMO

**Surface**  
10 535 m²

**Année**  
Livraison 2025





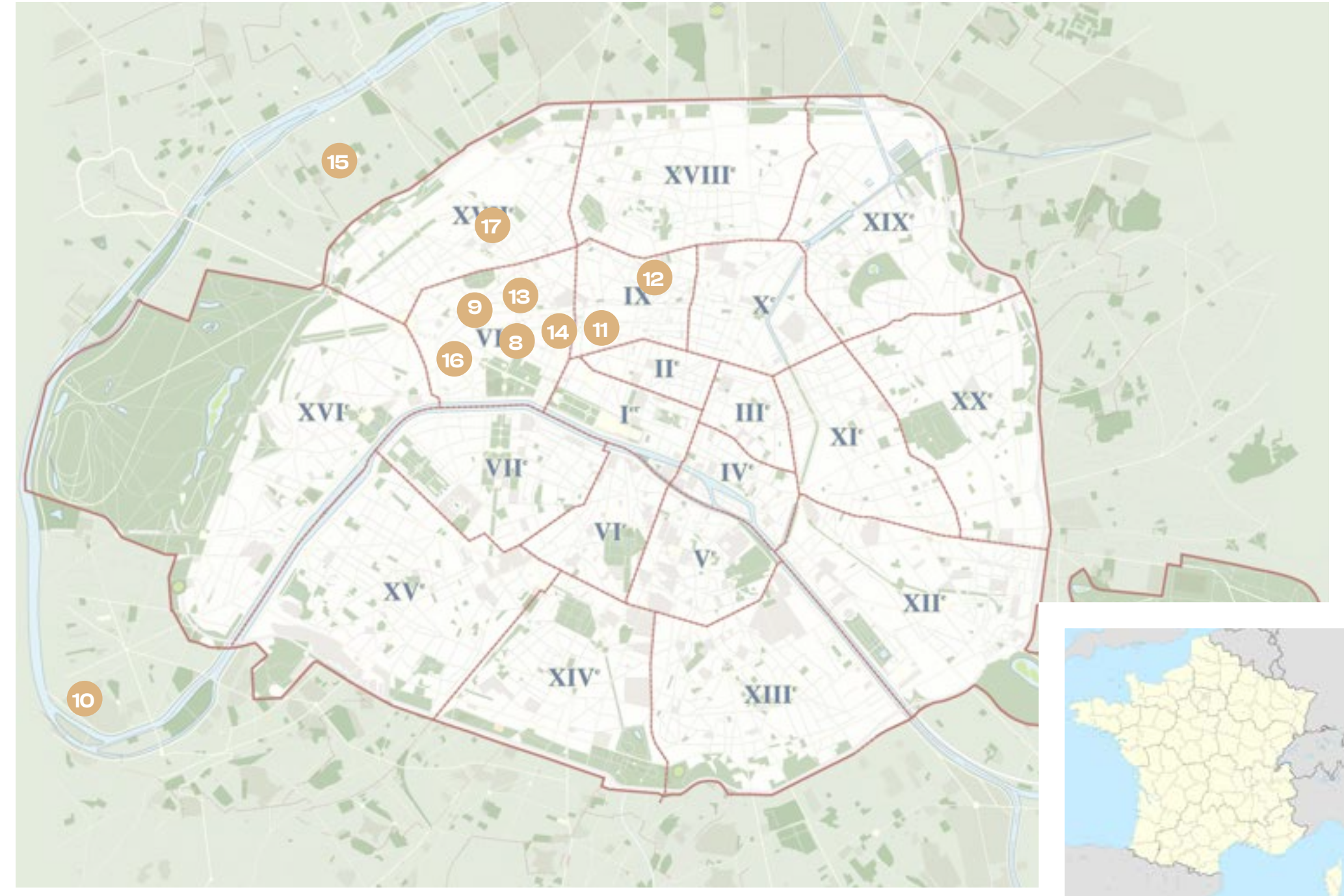




26 HAUSSMANN



# Bureaux







## 46 BOÉTIE

8

**46 rue de la Boétie**  
Paris 8

Rénovation d'un immeuble de bureaux

**Maître d'Ouvrage**

Mitsubishi - Aquila AM

**Promoteur**

Sedri

**Mission.s confiée.s**

Architecture, ingénierie, architecture intérieure, coordination des études & MOEx, exécution & OPC

**BET Structure**

Alto

**Surface**

2 854 m²

**Année**

Livraison 2025













## 86 HAUSSMANN

9

**86 boulevard Haussmann  
Paris 8**

Rénovation d'un immeuble de bureaux

**Maître d'Ouvrage**

Swiss Life AM

**Promoteur**

Sedri

**Mission.s confiée.s**

Architecture, ingénierie, architecture intérieure, facade, paysage, coordination des études & OPC, exécution

**BET Structure**

Alto

**Surface**

11 720 m²

**Année**

2026

















96 GÉNÉRAL  
LECLERC -  
BOULOGNE

10

**96 avenue Général Leclerc  
Boulogne - Billancourt 92**

Réhabilitation et extension d'un immeuble de bureaux

**Maître d'Ouvrage**

Alvarium Osesam

**Assistant Maître d'Ouvrage**

Theop

**Mission.s confiée.s**

Maîtrise d'Œuvre Générale  
(architecture, ingénierie, architecture intérieure, paysage, exécution)

**Surface**

3 800 m<sup>2</sup>

**Année**

Livraison 2025













13  
ROCHEFOUCAULD

11

**13 rue de la Rochefoucauld  
Paris 9**

Réhabilitation d'un ensemble de bureaux

**Maître d'Ouvrage**

Crédit Mutuel Île de France

**Maître d'Ouvrage Délégué**

CCS

**Mission.s confiée.s**

Maîtrise d'Œuvre Générale  
(architecture, ingénierie, architecture intérieure, paysage, exécution)

**Surface**

2 660 m²

**Année**

Livraison 2025









## 8-12 SAINTE CÉCILE

12

8-12 rue Sainte-Cécile  
Paris 9

Rénovation complète et valorisation d'un immeuble de bureaux

**Maître d'Ouvrage**  
Deka Immobilien

**Assistant Maître d'Ouvrage**  
Ingérop

**Mission.s confiée.s**  
Maîtrise d'Œuvre Générale  
(architecture, ingénierie, architecture intérieure, paysage, exécution)

**Surface**  
10 000 m²

**Année**  
Livraison 2026













9 MESSINE

13

9 avenue de Messine  
Paris 8

Réhabilitation lourde d'un immeuble de bureaux, pôle service, auditorium, etc.

**Maître d'Ouvrage**

Generall

**Maître d'Ouvrage Délégué**

Sedri

**Mission.s confiée.s**

Maîtrise d'Œuvre Générale  
(architecture, ingénierie, architecture intérieure, exécution en entreprise générale)

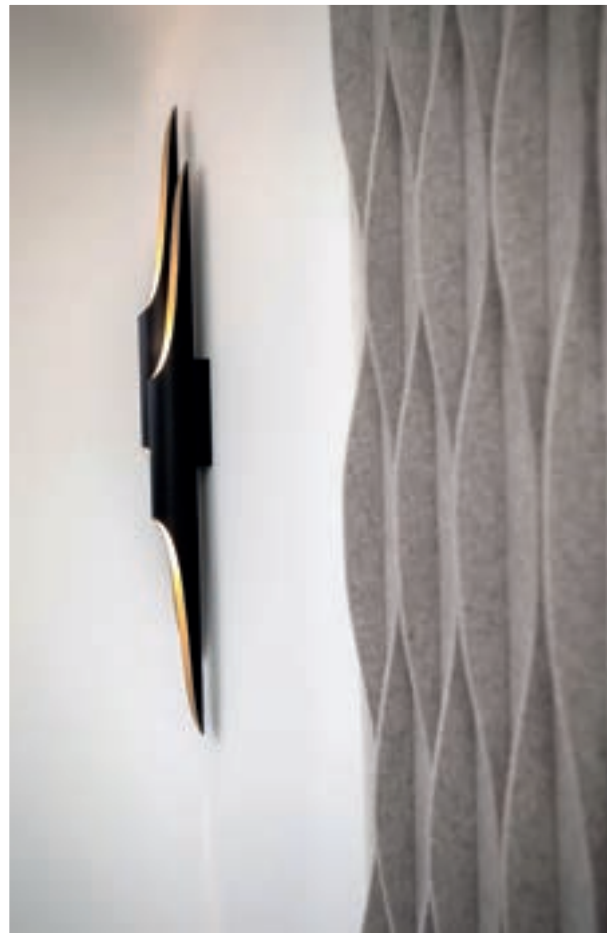
**Surface**

6 900 m² de surface de plancher

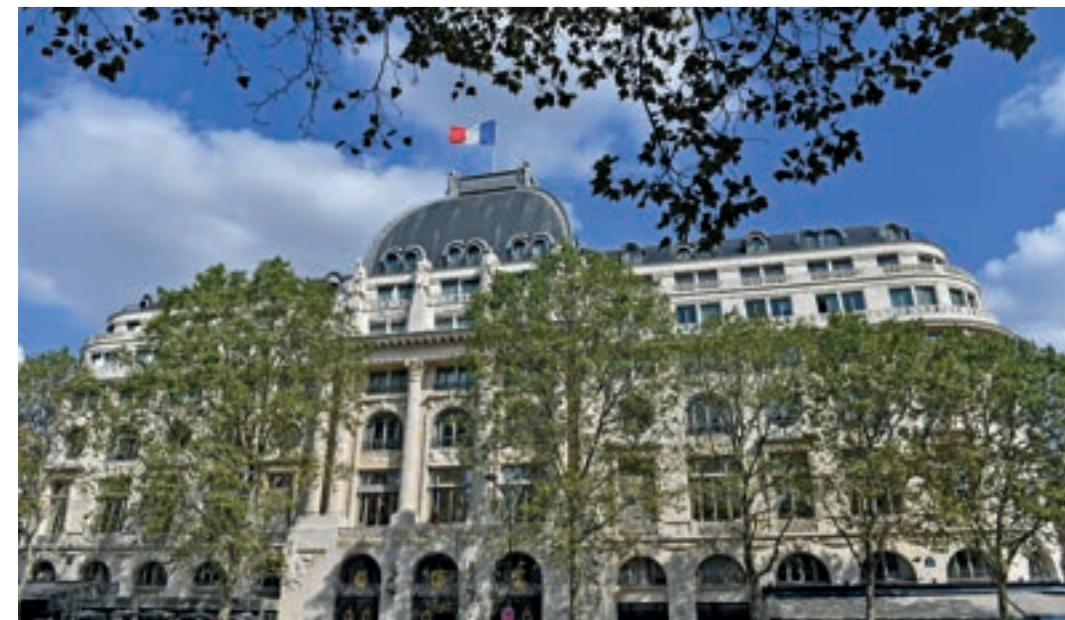
**Année**

2020









CERCLE DES  
ARMÉES - 26  
PÉPINIÈRE

14

26 rue de la Pépinière  
Paris 8

Rénovation de façade

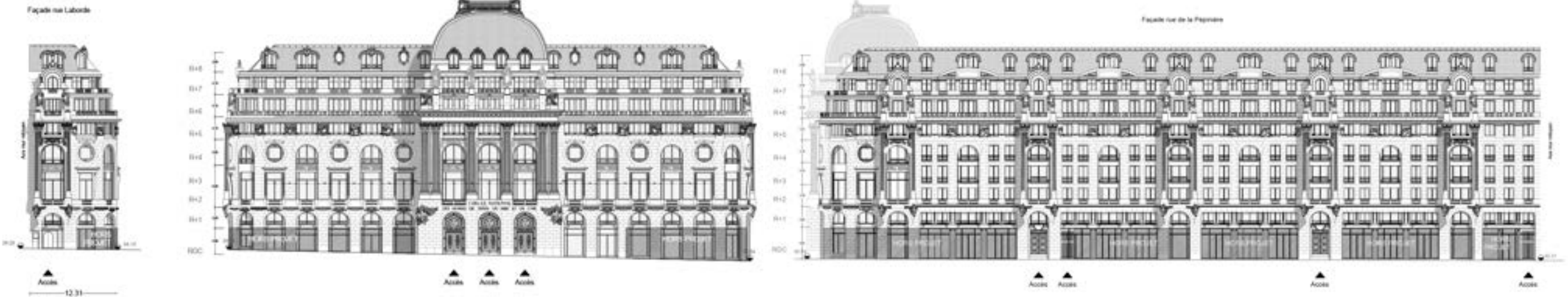
**Maître d'Ouvrage**  
Aviva

**Mission.s confiée.s**  
Maîtrise d'Œuvre Générale  
(exécution)

**Surface de façade**  
Longueur: 190 m  
8 étages

**Année**  
Septembre 2021









20-22 MARIUS  
AUFAN -  
LEVALLOIS-  
PERRET

15

20-22 rue Marius Aufan  
Levallois-Perret 92

Restructuration complète des niveaux existants,  
extension en RDC et R+1, remplacement des façades,  
aménagement d'un patio végétalisé de 102 m²

**Maître d'Ouvrage**  
B & C France

**Mission.s confiée.s**  
Maîtrise d'Œuvre Générale  
(architecture, ingénierie, architecture intérieure, paysage,  
exécution)

**Surface**  
Totale: 3 304 m²  
Créée: 1 508 m²

**Année**  
Octobre 2021









27 VERNET

16

27 rue Vernet  
Paris 8

Rénovation lourde d'un immeuble de bureaux

**Maître d'Ouvrage**  
SAS WI

**Maître d'Ouvrage Délégué**  
Colliers Global Investors

**Mission.s confiée.s**  
Maîtrise d'Œuvre Générale  
(architecture, ingénierie, architecture intérieure, exécution)

**Surface**  
1076 m²

**Année**  
2024





## 95 BIS PEREIRE

17

**95 bis boulevard Pereire  
Paris 17**

Réhabilitation lourde d'un immeuble de bureaux

**Maître d'Ouvrage**  
Groupama Immobilier

**Mission.s confiée.es**  
Maîtrise d'Œuvre Générale  
(architecture, architecture intérieure)

**BET Structure**  
Alto

**MOEx**  
OXMO

**Surface**  
1190 m<sup>2</sup> de surface

**Année**  
Septembre 2025





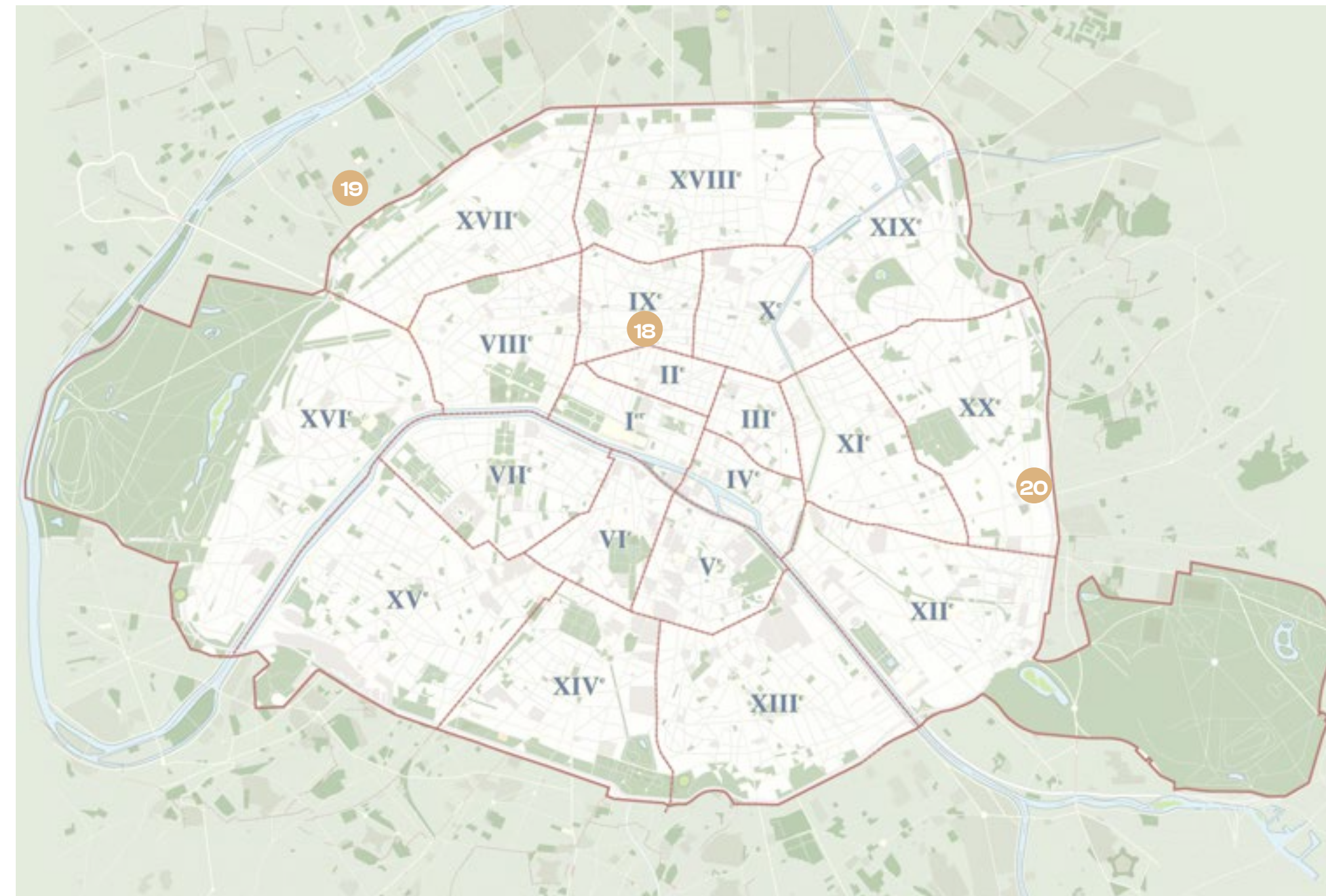




95 BIS PEREIRE



Plateaux de bureaux







18

38-40 rue Le Peletier  
Paris 9

Rénovation de plateaux de bureaux

**Maître d'Ouvrage**  
Groupama Immobilier

**Mission.s confiée.s**  
Maîtrise d'Œuvre Générale  
(architecture, ingénierie, architecture intérieure)

**Surface**  
1500 m²

**Année**  
2023









11 ROUVRAY -  
NEUILLY-SUR-  
SEINE

19

11 rue de Rouvray  
Neuilly-sur-Seine 92

Rénovation d'un immeuble de bureaux et architecture  
intérieure des halls

**Maître d'Ouvrage**  
Amundi Immobilier

**Assistant Maître d'Ouvrage**  
Cushman & Wakefield

**Mission.s confiée.s**  
Maîtrise d'Œuvre Générale  
(architecture, ingénierie, architecture intérieure, exécution en  
corps d'état séparés)

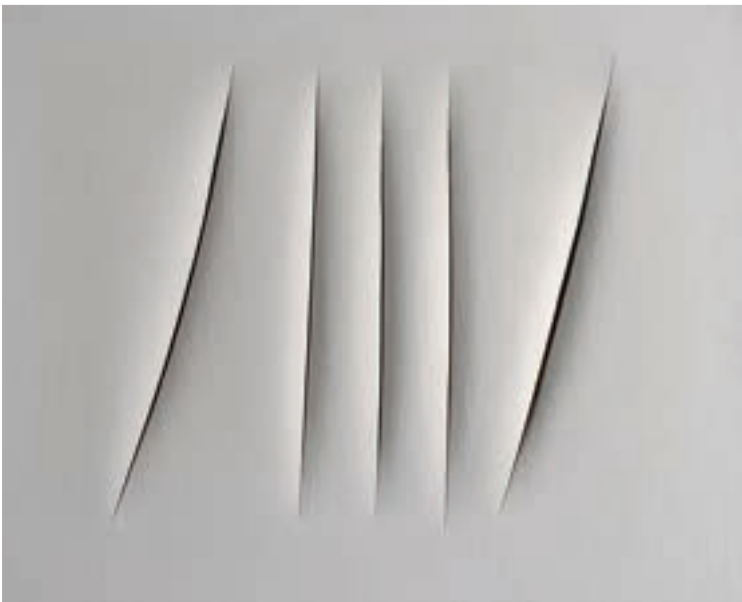
**Surface**  
1970 m<sup>2</sup> (dont 797 m<sup>2</sup> de surface de plancher de bureaux)

**Année**  
Début du chantier août 2016  
Réception avril 2017





Inspiration Lucio Fontana







LE VALMY – 18  
LÉON GAUMONT

20

18 avenue Léon Gaumont  
Paris 20

Rénovation de plateaux de bureaux

**Maître d'Ouvrage**

Groupe Gecina

**Mission.s confiée.s**

Maîtrise d'Œuvre Générale  
(architecture, ingénierie, architecture intérieure, exécution)

**Surface**

2 787 m²

**Année**

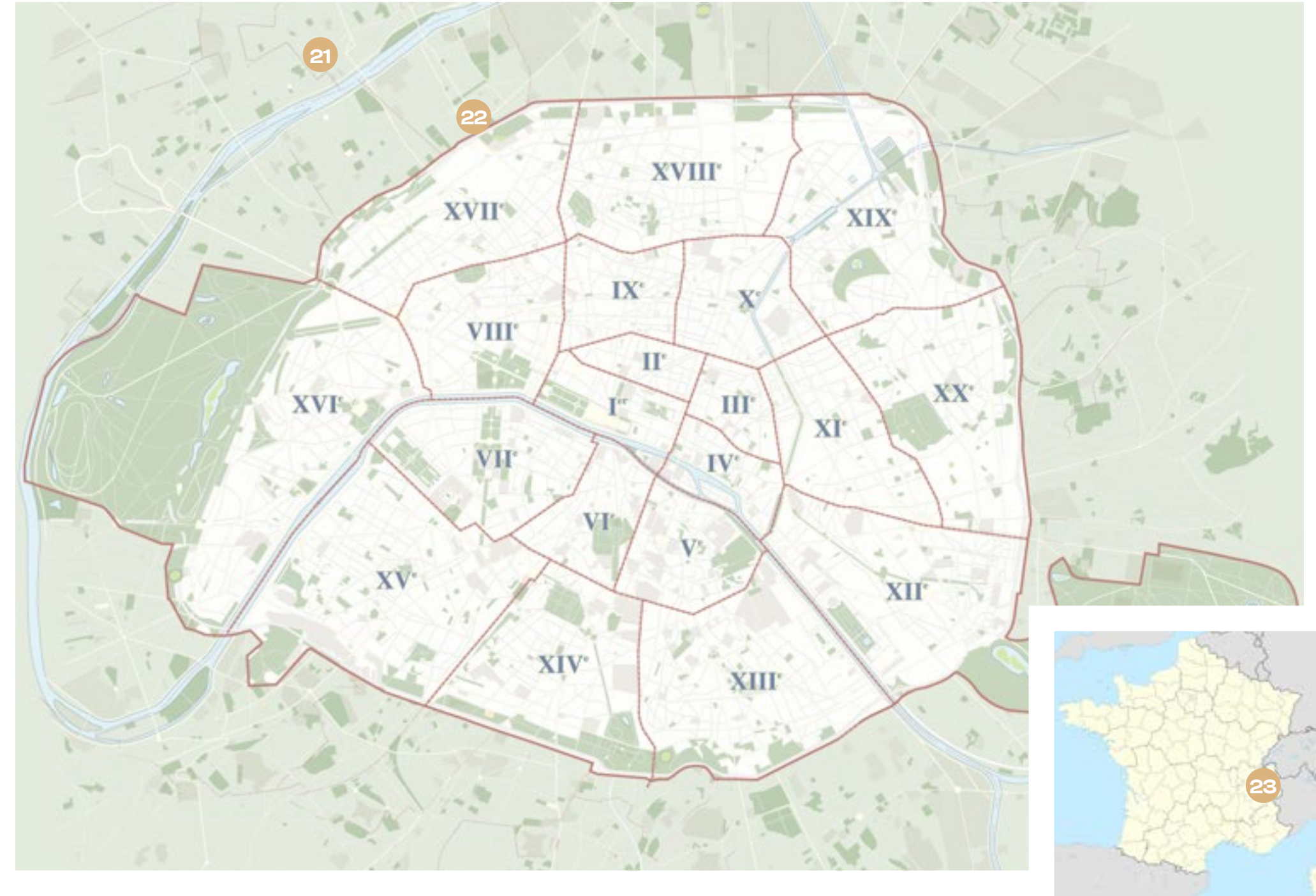
Réception août 2015







# Hospitality







## LES MINIMES – COURBEVOIE

**21**

**rue des Minimes  
Courbevoie 92**

Résidence de co-living

**Maître d'Ouvrage**  
Interconstruction

**Mission.s confiée.s**  
Architecture

**Surface**  
34 lots + 200 m² de services





HÔTEL VOCO –  
PORTE DE CLICHY

22

2 rue du 8 Mai 1945  
Porte de Clichy 92

Aménagement intérieur d'un hôtel existant en espace  
de vie créatif

**Maître d'Ouvrage**  
Capital Hospitality Europe

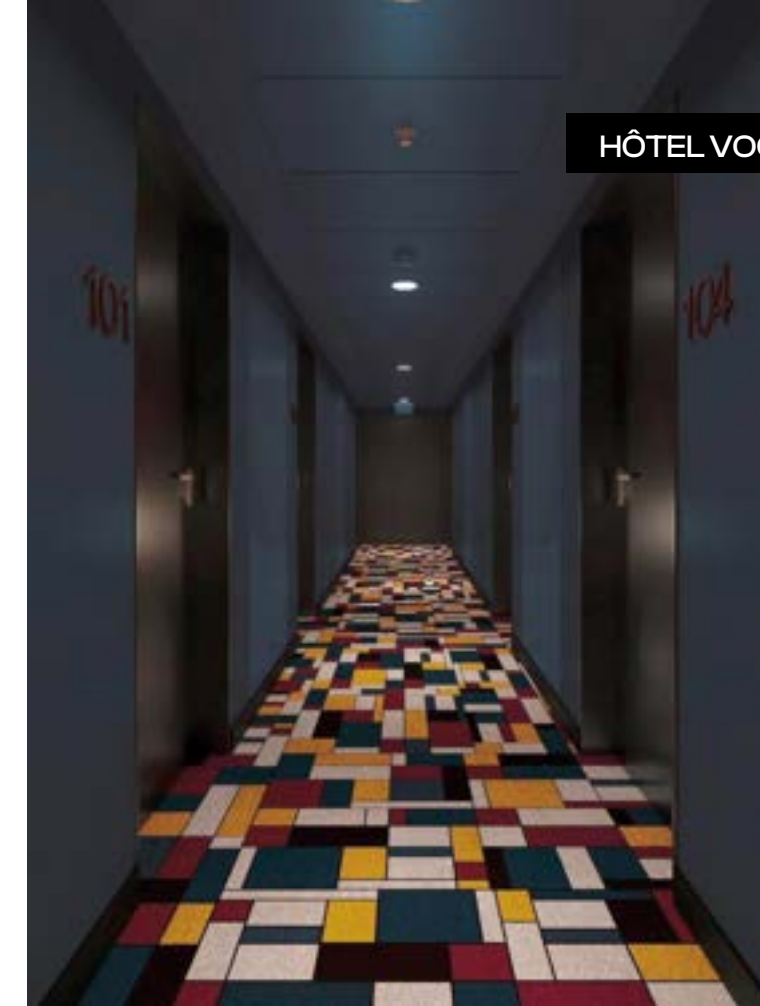
**Mission.s confiée.s**  
Architecture intérieure

**Surface**  
200 chambres









HÔTEL VOCO





HÔTEL LE  
PANORAMA - LES  
DEUX ALPES

23

Route de Champagné  
Les Deux Alpes 38

Rénovation et extension d'un hôtel 4\* des années 1970

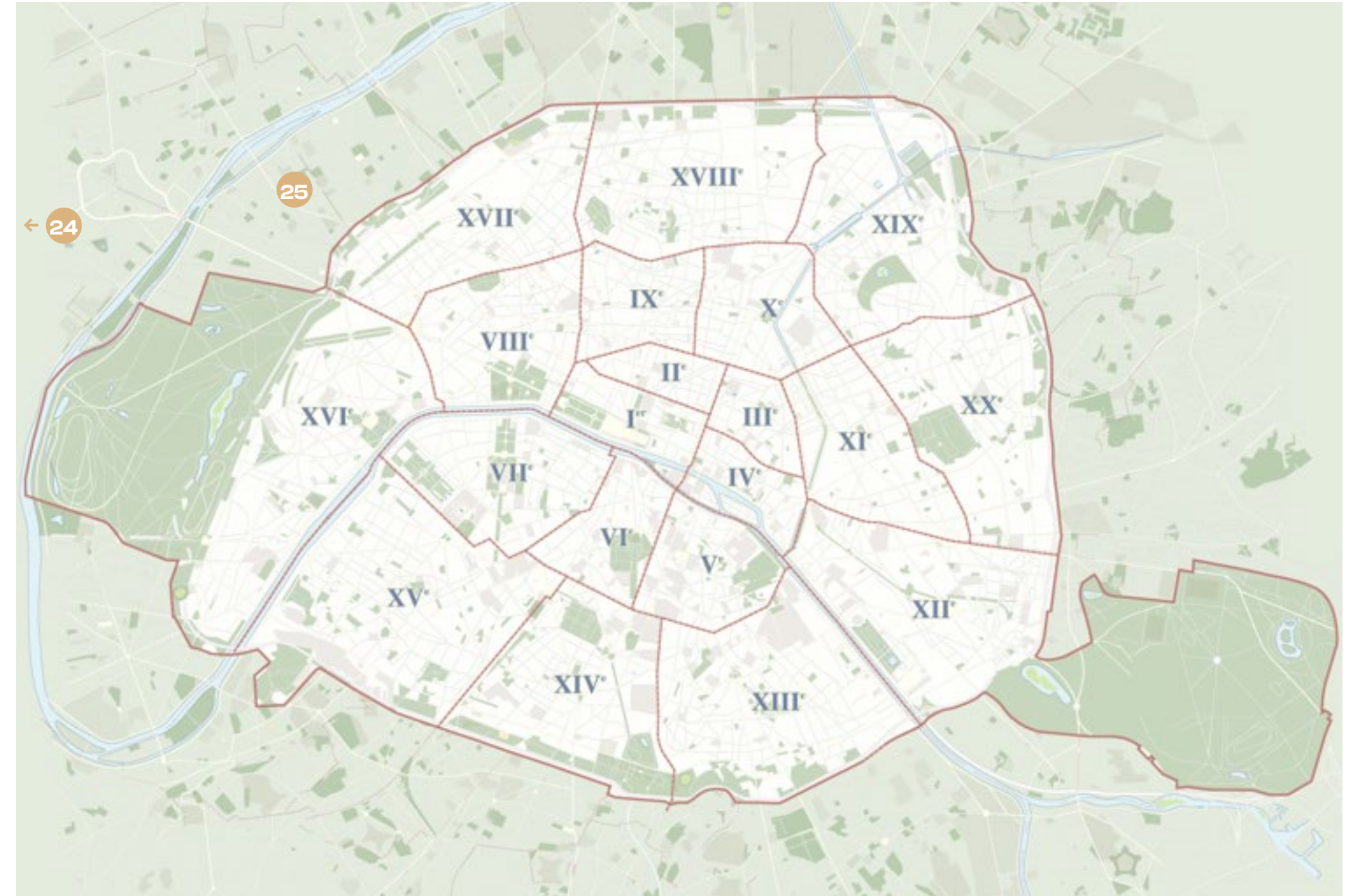
**Maître d'Ouvrage**  
Propriétaire Privé

**Mission.s confiée.s**  
Maîtrise d'Œuvre Générale  
(architecture)

**Surface**  
168 chambres  
1000 m<sup>2</sup> de spa  
700 m<sup>2</sup> de séminaire  
800 m<sup>2</sup> d'espace de restauration



Projets  
mixtes







5 NOËL PONS –  
NANTERRE

24

5 rue Noël Pons  
Nanterre 92

Soutien d'un projet de bureaux de 50 000 m<sup>2</sup>; les bâtiments comprennent : école de formation, salles de sports, résidence étudiante, hôtel 3 étoiles de 100 chambres, 500 m<sup>2</sup> de café co-working et un rooftop, 700 places de parking (support bureaux)

**Maître d'Ouvrage**  
Arizona

**Mission.s confiée.s**  
Maîtrise d'Œuvre Générale  
(architecture)

**Surface**  
15 000 m<sup>2</sup>





18 BIS VILLIERS  
- LEVALLOIS-  
PERRET



25

18 bis rue de Villiers  
Levallois-Perret 92

Restructuration lourde  
et extension d'un immeuble de bureaux

**Maître d'Ouvrage**  
Left Bank

**Mission.s confiée.s**  
Maîtrise d'Œuvre Générale  
(architecture, ingénierie, architecture intérieure, paysage,  
exécution en corps d'état séparés)

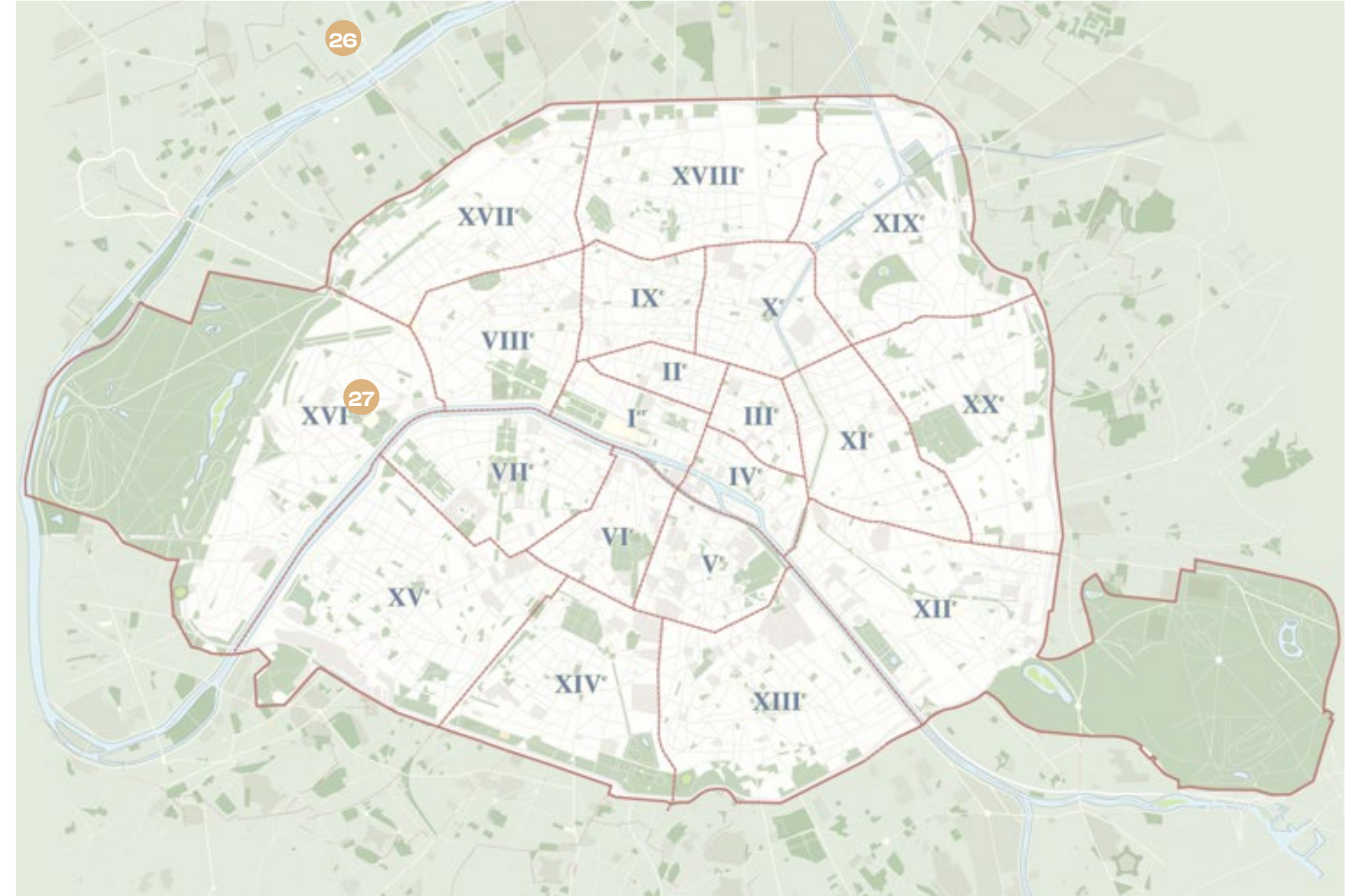
**Surface**  
9 974 m² de surface de plancher







# Logements







## VILLA GABRIELLE - ASNIÈRES-SUR- SEINE

# 26

**114 avenue Henri Barbusse  
Asnières-sur-Seine 92**

Transformation d'anciens locaux en résidence seniors  
haut de gamme, avec espaces communs partagés  
(restaurant, salle de sport, salons avec cheminée, etc.)

### **Maître d'Ouvrage**

Pitch Promotion - Groupe Hoche - Left Bank

### **Exploitation**

Cogedim Club

### **Mission.s confiée.s**

Maîtrise d'Œuvre Générale  
(architecture, ingénierie, exécution en corps d'état séparés)

### **MOEx**

OXMO

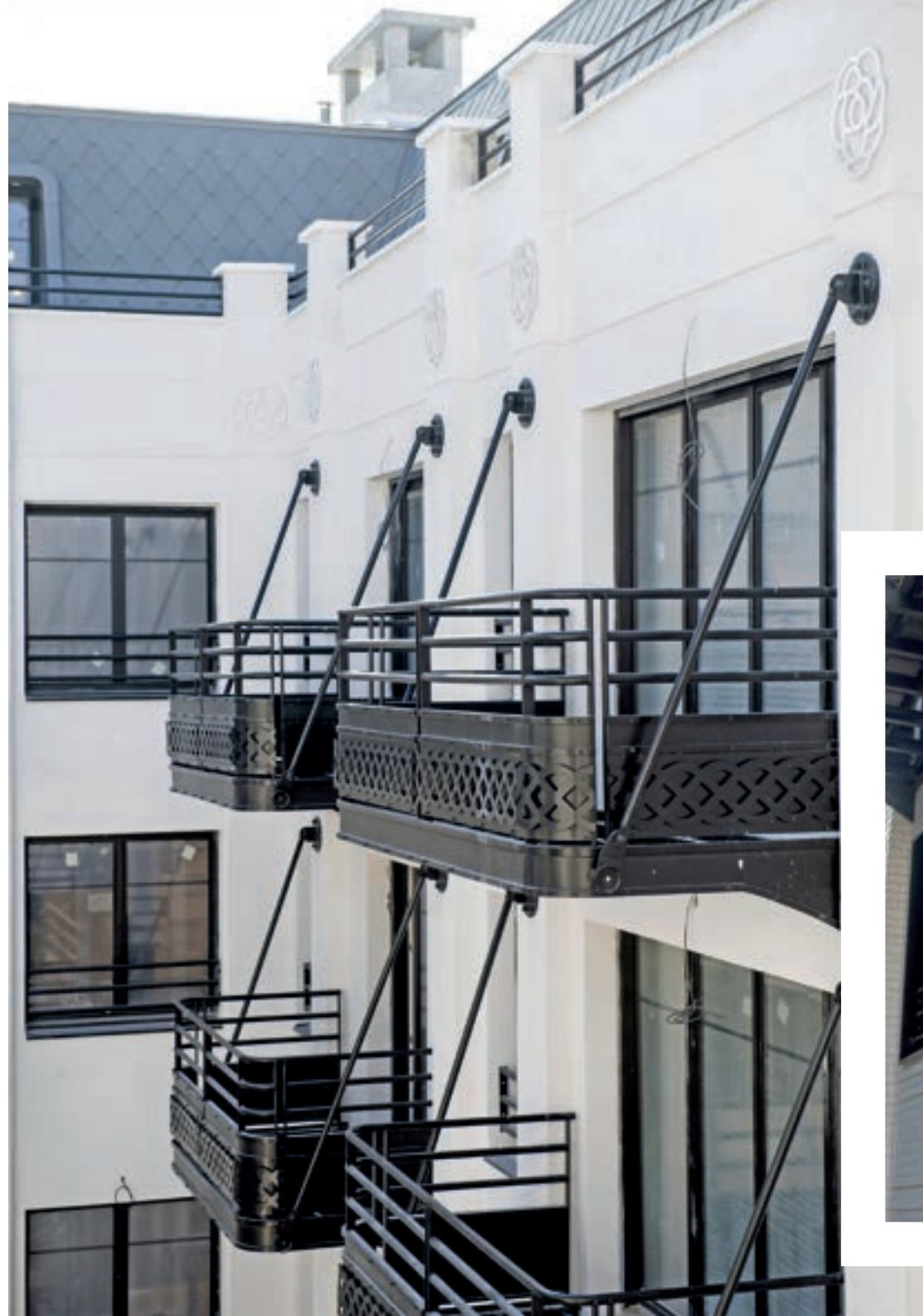
### **Surface**

8 270 m<sup>2</sup> de dont 6 500 m<sup>2</sup> de surface habitable

### **Année**

Livraison 2021





VILLA GABRIELLE









1-3 BUGEAUD / 90-  
92 VICTOR HUGO

27

1-3 place Bugeaud, 90-92 avenue Victor Hugo  
Paris 16

Restructuration des combles avec transformation  
des chambres de service en appartements, réfection  
de la couverture et ravalement des façades

**Maître d'Ouvrage**  
BNP

**Mission.s confiée.s**

Maîtrise d'Œuvre Générale  
(architecture, économie)  
Ingénierie (économie, fluides)  
Mise au point technique, direction  
exécution & OPC

**Surface**

Bugeaud: 722 m² de surface habitable  
Victor Hugo: 350 m² de surface habitable

**Année**  
2020





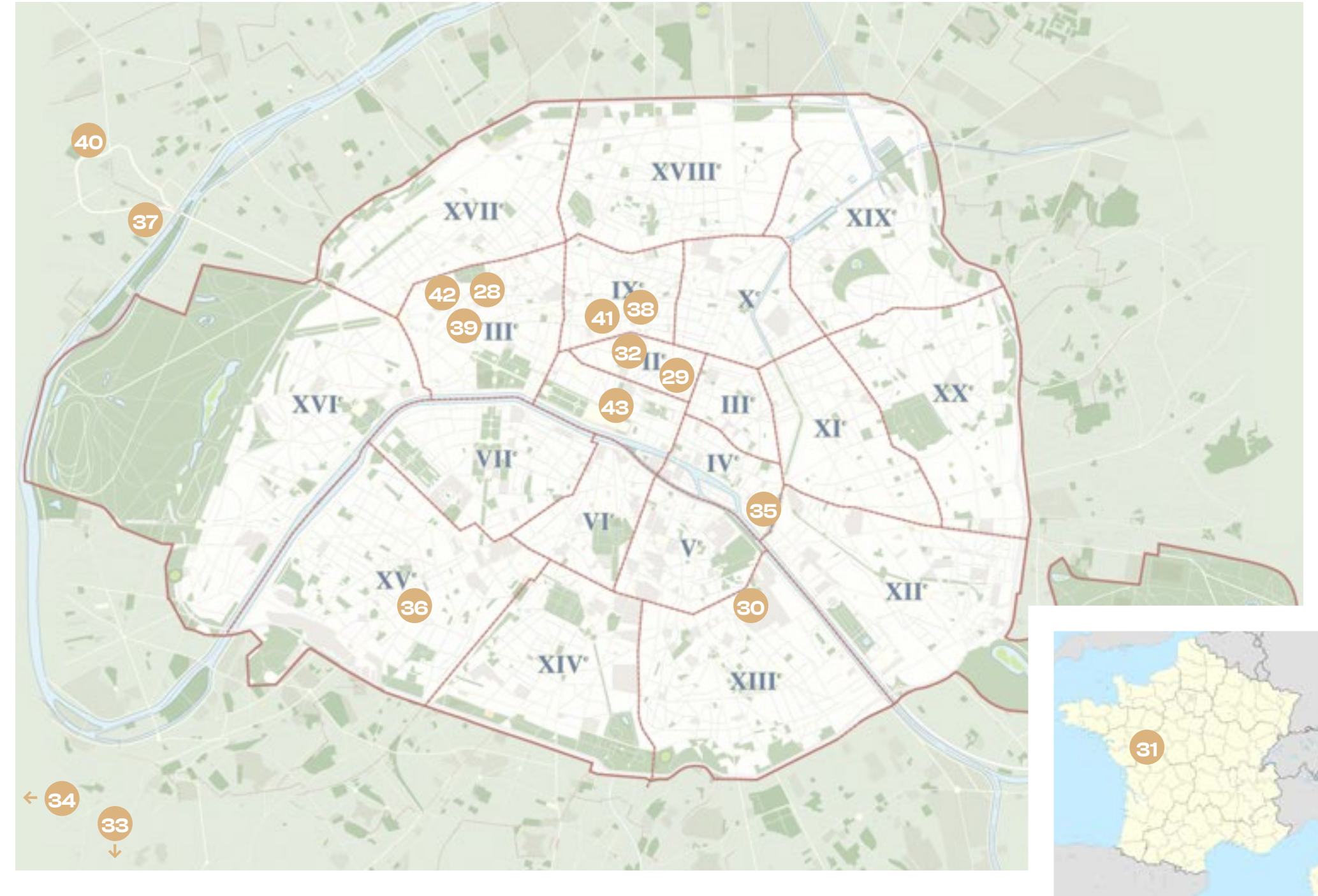


Bugeaud

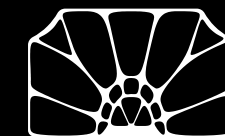




# Concours







6-8 MESSINE

28

6-8 avenue de Messine  
Paris 8

Réhabilitation légère d'un immeuble existant à usage  
de bureaux

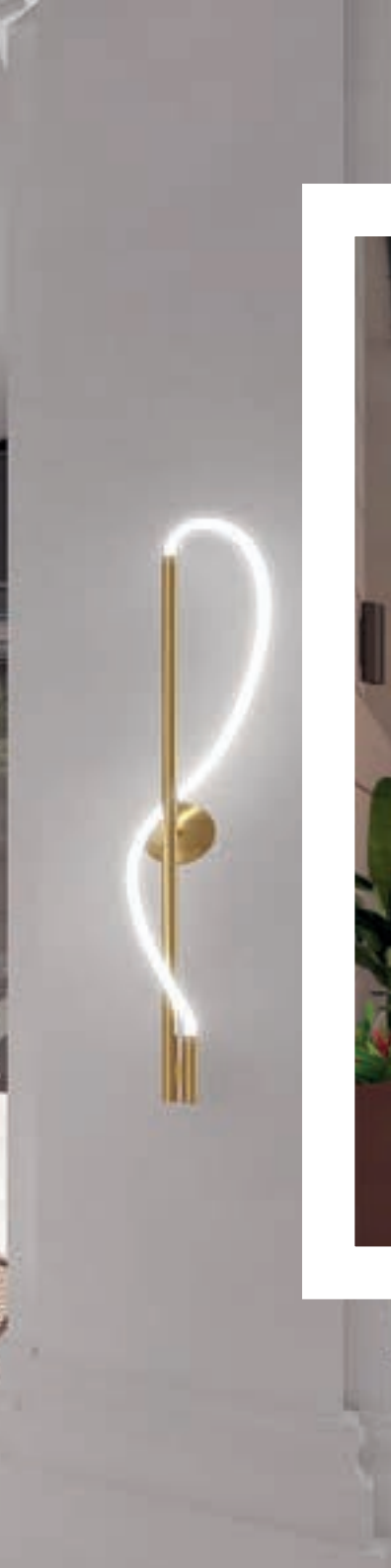
**Maître d'Ouvrage**  
Generali

**Assistant Maître d'Ouvrage**  
Theop

**Mission.s confiée.s**  
Maîtrise d'Œuvre Générale  
(architecture, architecture intérieure)

**Surface**  
6 800 m²









6-8 MESSINE





## LA RUCHE - 48 NOTRE-DAME DES VICTOIRES

29

48 rue Notre-Dame des Victoires  
Paris 2

Construction d'un immeuble de bureaux à façades  
modulables

**Maître d'Ouvrage**  
Pontegadea

**Assistant Maître d'Ouvrage**  
BNP

**Mission.s confiée.s**  
Maîtrise d'Œuvre Générale  
(architecture, architecture intérieure)

**Surface**  
7 417 m²





## LE MALRAUX – 19-21 VINCENT AURIOL

30

19-21 boulevard Vincent Auriol  
Paris 13

Restructuration d'un immeuble de bureaux avec façade contemporaine

**Maître d'Ouvrage**

Deka

**Mission.s confiée.s**

Maîtrise d'Œuvre Générale  
(architecture, ingénierie, architecture intérieure, exécution)

**Surface**

6 765 m²









## 8 BOUTTEVILLE - TOURS

31

8 rue de Boutteville  
Tours 37

Extension - esplanade et immeuble de bureaux

**Maître d'Ouvrage**  
Foncière Beauvau

**Mission.s confiée.s**  
Maîtrise d'Œuvre Générale  
(architecture, ingénierie, exécution)

**Surface**  
23 100 m²





4-6 BOURSE

32

4-6 place de la Bourse  
Paris 2

Rénovation complète et valorisation d'un immeuble de bureaux

**Maître d'Ouvrage**  
Groupama Immobilier

**Mission.s confiée.s**  
Maîtrise d'Œuvre Générale  
(architecture, architecture intérieure)

**Surface**  
5 825 m²













ZA LOUIS BRÉGUET  
- VÉLIZY

**33**

**Zone Aéronautique Louis Bréguet  
Vélizy 78**

Construction d'un bâtiment de bureaux  
pour un utilisateur final

**Maître d'Ouvrage**  
Nacarat

**Mission.s confiée.s**  
Maîtrise d'Œuvre Générale  
(faisabilité)

**Surface**  
5 000 m²





ZA SAINTE-  
APOLLINE - PLAISIR

33

**Zone d'Activité Sainte-Apolline  
Plaisir 78**

Construction d'un ensemble immobilier commercial  
comprenant un restaurant, des concessions  
automobiles, des garages et des bureaux

**Maîtrise d'Ouvrage**

LM Promotion - VM Investir

**Mission.s confiée.s**

Maîtrise d'Œuvre Générale

**Surface**

6 300 m<sup>2</sup>





3 BOURDON

35

3 boulevard Bourdon  
Paris 4

Surélévation d'un immeuble haussmannien  
comprenant 6 logements

**Maître d'Ouvrage**

Covéa

**Maître d'Ouvrage Délégué**

Sedri

**Mission.s confiée.s**

Maîtrise d'Œuvre Générale

**Surface**

377 m²





FNMF – 255  
VAUGIRARD

**36**

**255 rue de Vaugirard  
Paris 15**

Rénovation et valorisation d'un immeuble de bureaux

**Maître d'Ouvrage**  
FNMF

**Assistant Maître d'Ouvrage**  
Sedri

**Mission.s confiée.s**  
Maîtrise d'Œuvre Générale

**Surface**  
1800 m²





## TOUR INITIALE - PUTEAUX

37

1terasse Bellini  
Puteaux 92

Conception de l'architecture intérieure du hall d'entrée

**Maître d'Ouvrage**  
Colliers Global Investors

**Mission.s confiée.s**  
Architecture intérieure  
(valorisation du Hall)

**Surface**  
25 000 m²









**38**

**38-40 rue Le Peletier  
Paris 9**

Restructuration d'un immeuble de bureaux

**Maître d'Ouvrage**  
Groupama Immobilier

**Mission.s confiée.s**  
Maîtrise d'Œuvre Générale

**Surface**  
5 000 m²









155 HAUSSMANN

39

155 boulevard Haussmann  
Paris 8

Rénovation d'un plateau de bureaux

**Maître d'Ouvrage**  
Groupe Gedina - Norea

**Mission.s confiée.s**  
Architecture intérieure

**Surface**  
820 m²





PALATIN-PUTEAUX

40

40 rue de Valmy  
Puteaux 92

Restructuration d'un immeuble de bureaux, y  
compris modification de façades

**Maître d'Ouvrage**

Oddo BHF

**Mission.s confiée.s**

Architecture, architecture intérieure, coordination des études  
& MOEX

**Surface**

8 300 m²









5 ITALIENS

41

5 rue des Italiens  
Paris 9

Restructuration d'un immeuble de bureaux

**Maître d'Ouvrage**  
KanAm

**Mission.s confié.es**  
Maîtrise d'Œuvre Générale

**Surface**  
7.300 m²





FNSEA - 11 BAUME

42

9-11 rue de la Baume  
Paris 8

Restructuration d'un immeuble de bureaux

**Maître d'Ouvrage**  
FNSEA

**Assistant Maître d'Ouvrage**  
Theop

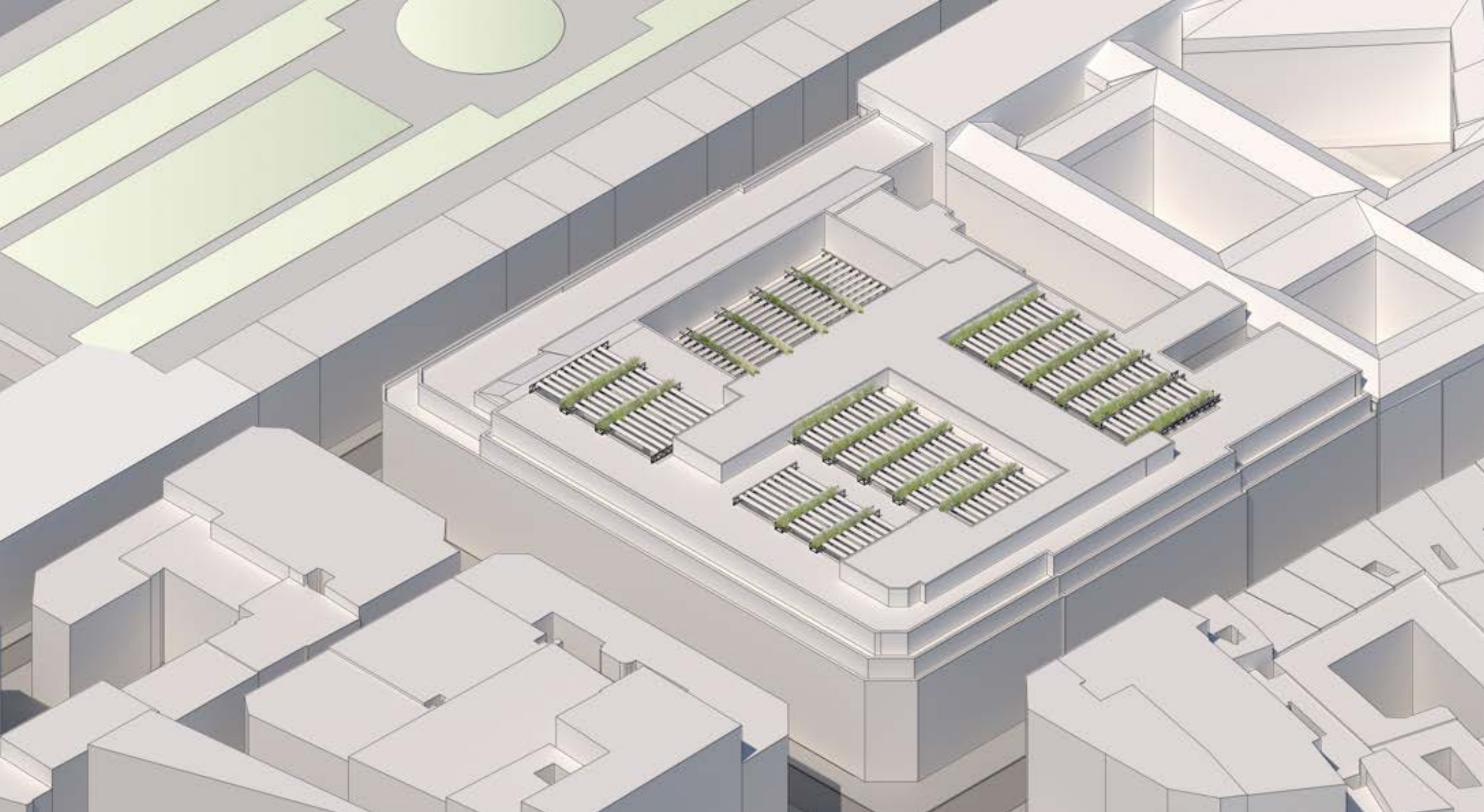
**Mission.s confiée.s**  
Maîtrise d'Œuvre Générale

**Surface**  
1160 m²









BANQUE DE  
FRANCE - 39  
CROIX DES PETITS  
CHAMPS

43

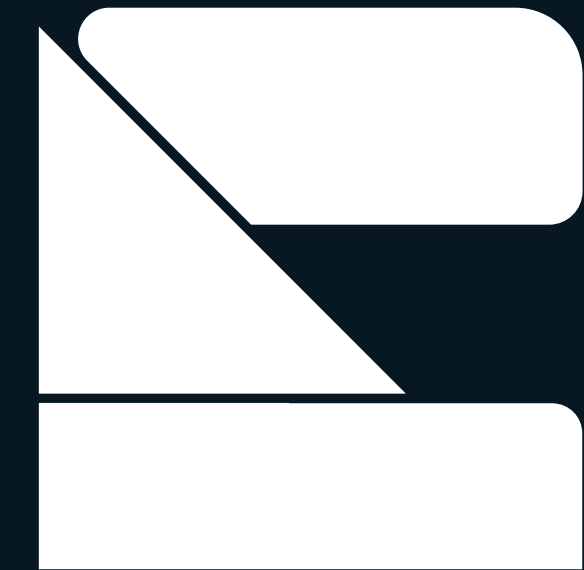
39 rue Croix des Petits Champs  
Paris 1

Restructuration des accès du siège

**Maître d'Ouvrage**  
Banque de France

**Mission.s confiée.s**  
Architecture, Coordination des Études

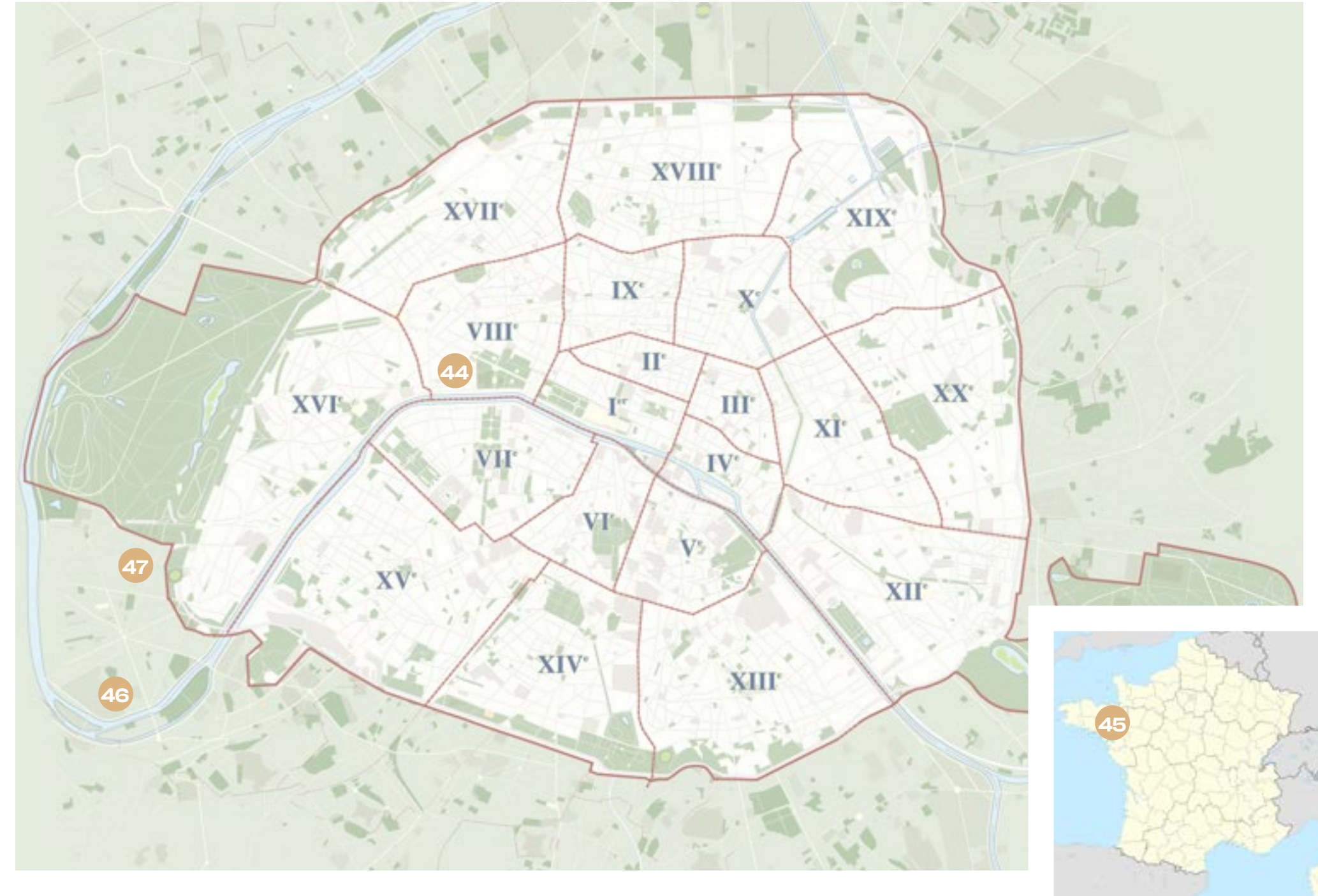




**AB CONTRACTING**  
GROUPE ARCHIBUILD



# AB Contracting







41 GEORGE V

**44**

**41 avenue George V  
Paris 8**

Rénovation d'un étage de bureaux

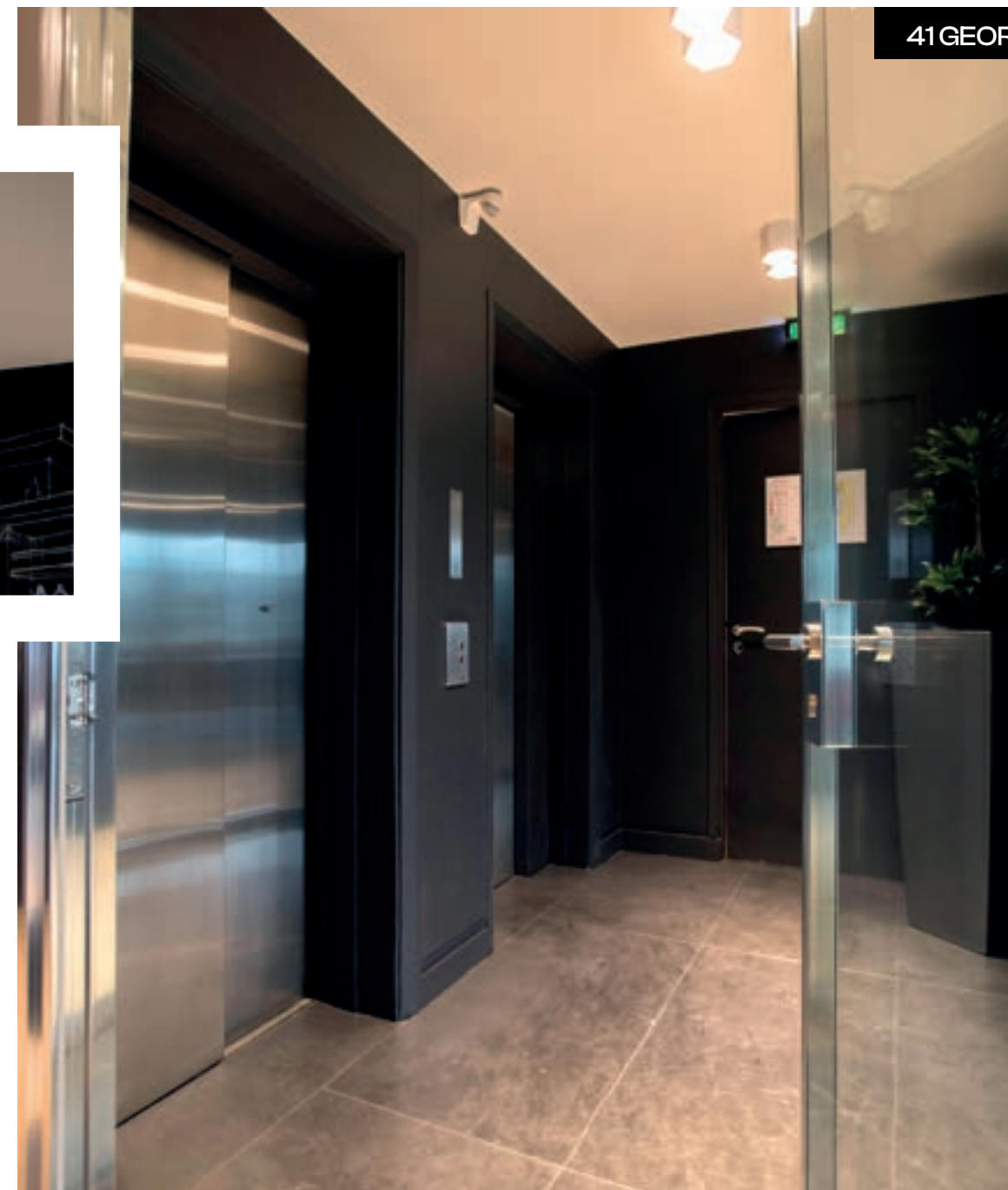
**Maître d'Ouvrage**  
NEOVARIM

**Mission.s confiée.s**  
Design & Build

**Surface**  
350 m² de surface de plancher

**Année**  
2018





41GEORGE V





MEDALLIANCE –  
RENNES

45

18 rue du Bourg Nouveau  
Rennes 35

Aménagement d'un espace d'urgences non vitales

**Maître d'Ouvrage**  
Medalliance

**Mission.s confiée.s**  
Design & Build

**Surface**  
373 m² de surface de plancher

**Année**  
2023-2024









KINETIK –  
BOULOGNE-  
BILLANCOURT

46

40 avenue Pierre Lefaucheur  
Boulogne-Billancourt 92

Création d'un auvent sur le pourtour du bâtiment

**Maître d'Ouvrage**  
Union Investment

**Mission.s confiée.s**  
Design & Build

**Année**  
2024





FILLMED –  
NEUILLY-SUR-  
SEINE

47

2<sup>ter</sup> rue du Château  
Neuilly-sur-Seine 92

Aménagement de plateaux de bureaux

**Maître d'Ouvrage**  
Fillmed

**Mission.s confiée.s**  
Design & Build

**Surface**  
1000 m²

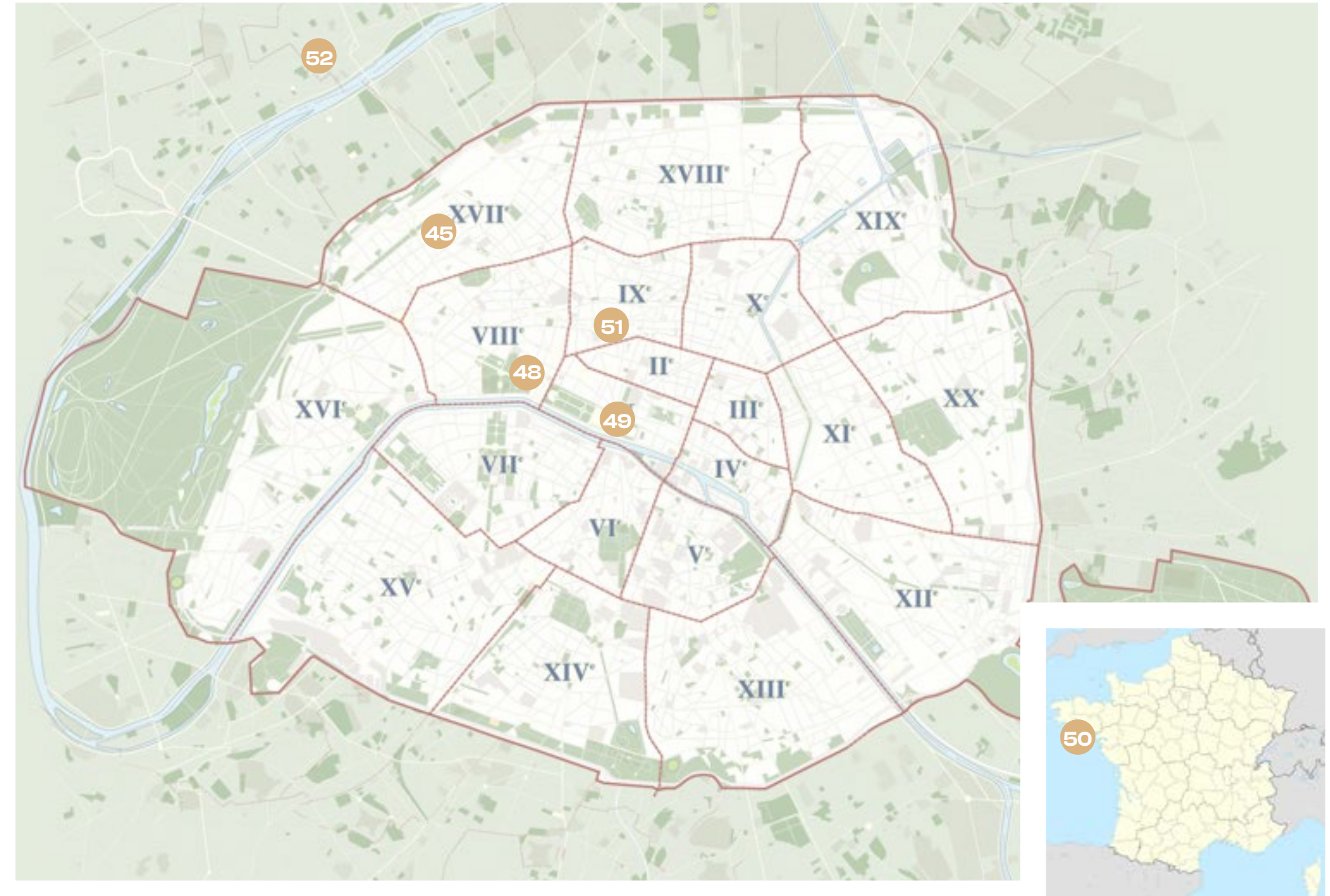
**Année**  
2026



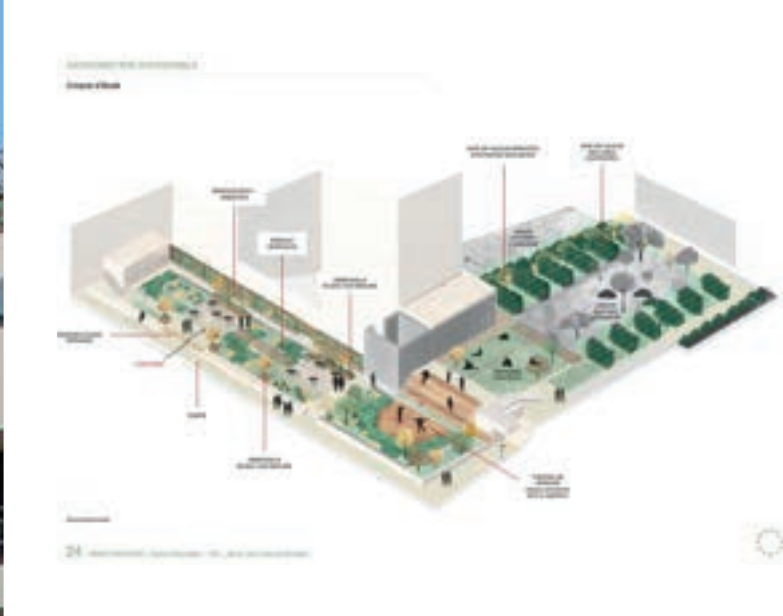
OX  
MO



OXMO







90 CHAMPS-ÉLYSÉES



Studio Jouin Manku

## 48 90 avenue des Champs -Élysées Paris 8

Réhabilitation d'un immeuble de bureaux

**Maître d'Ouvrage**  
SFL (Société Foncière Lyonnaise)

**Assistant Maître d'Ouvrage**  
Art Pierre

**Mission.s confiée.s**  
Architecture, Architecture intérieure, Paysage, Coordination des Études & MOEx, BET Structure, OPC

**BET Structure**  
Alto

**Surface**  
8 000 m²

**Année**  
2026





90 CHAMPS-ÉLYSÉES





49

151 rue St Honoré  
Paris 1

Réhabilitation de plateaux de bureaux

**Maître d'Ouvrage**

SFL (Société foncière lyonnaise)

**Assistant Maître d'Ouvrage**

HCI

**Mission.s confiée.s**

Coordination des Études & MOEx

**Architecte**

MO///Architectes

**Architecture Intérieure**

Ana Moussinet

**BET Structure**

Alto

**Surface**

8 500 m²

**Année**

2025









HÔTEL CITADELLE  
VAUBAN – BELLE-  
ÎLE-EN-MER

50

Hôtel Citadelle Vauban  
Belle-Île-en-Mer 56

Réhabilitation d'un ensemble patrimonial

**Maître d'Ouvrage**  
Confidentiel

**Assistant Maître d'Ouvrage**  
Moddho

**Mission.s confiée.s**  
Coordination des Études & MOEx

**Architecte**  
Valode & Pistre

**Surface**  
10 000 m²

**Année**  
2025





HÔTEL CITADELLE VAUBAN





## 8 HELDER

51

8 rue du Helder  
Paris 9

Restructuration d'un immeuble de bureaux

**Maître d'Ouvrage**

Harmonie Mutuelle foncière et lieux de vie

**Assistant Maître d'Ouvrage**

Ikory Project Service

**Mission.s confiée.s**

Coordination des Études & MOEx

**Architecte & Architecture Intérieure**

MADA

**Surface**

2 300 m<sup>2</sup>

**Année**

2025









## DOC CITY - SURESNES

52

5 rue Gardenat Lapostol  
Suresnes 92

Transformation de bureaux en espace médical &  
life sciences

**Maître d'Ouvrage**  
DocCity

**Assistant Maître d'Ouvrage**  
Theop

**Mission.s confiée.s**  
Architecture intérieure, coordination des Études & MOEx

**Architecte**  
LEA Architectes

**Surface**  
2 800 m²

**Année**  
2025



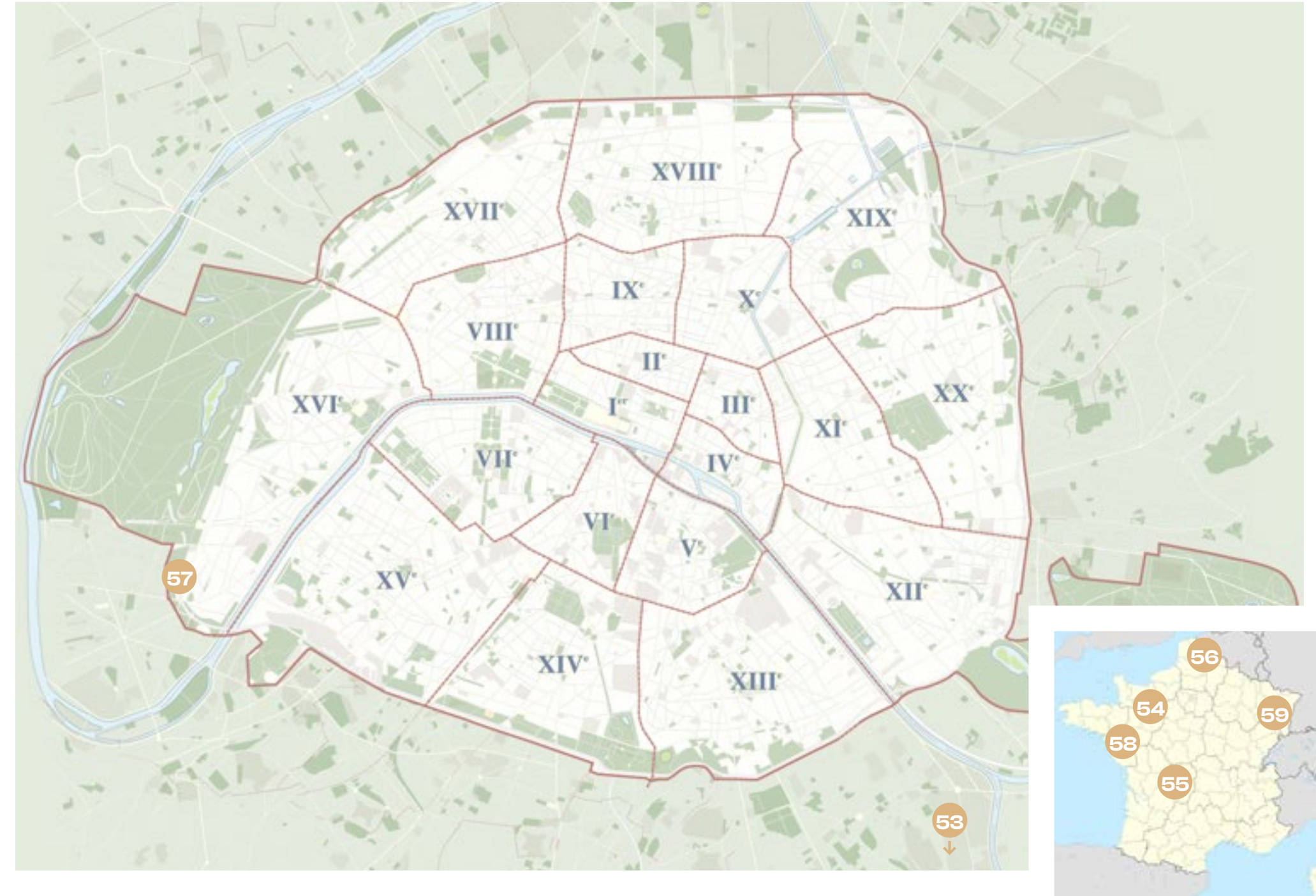








Alto







SMI – VITRY-SUR-  
SEINE

**53**

**Rue Léon Geffroy  
Vitry-sur-Seine 94**

Construction du Site de Maintenance des  
Infrastructures (SMI) de la future ligne 15 du Grand  
Paris Express

**Maître d'Ouvrage**  
Société du Grand Paris

**Mission.s confiée.s**  
Conception d'une rampe monumentale hélicoïdale en béton

**Architecte**  
Marco Barani

**Surface**  
20 000 m²

**Année**  
2026













## PALAIS DES CONGRÈS - LE MANS

54

2 rue Arcole  
Le Mans 72

Rénovation du Palais des Congrès

**Maître d'Ouvrage**

Le Mans métropole

**Mission.s confiée.s**

Conception et intégration de la structure métallique surélevée du bâtiment Sarthe, complétée par la création d'une passerelle reliant le PCC au futur édifice

**Architecte**

Jean Guervilly

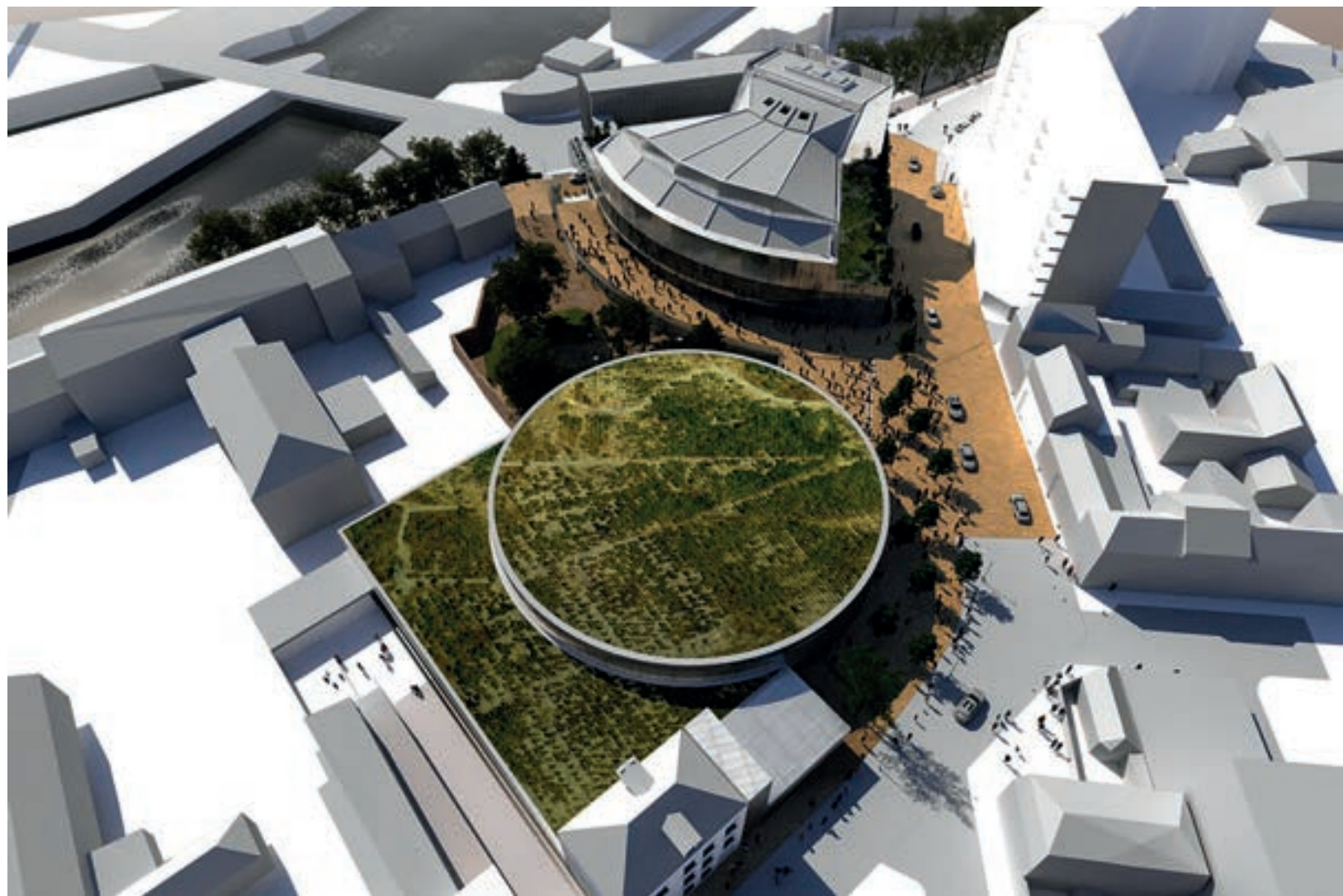
**Surface**

11 000 m²

**Année**

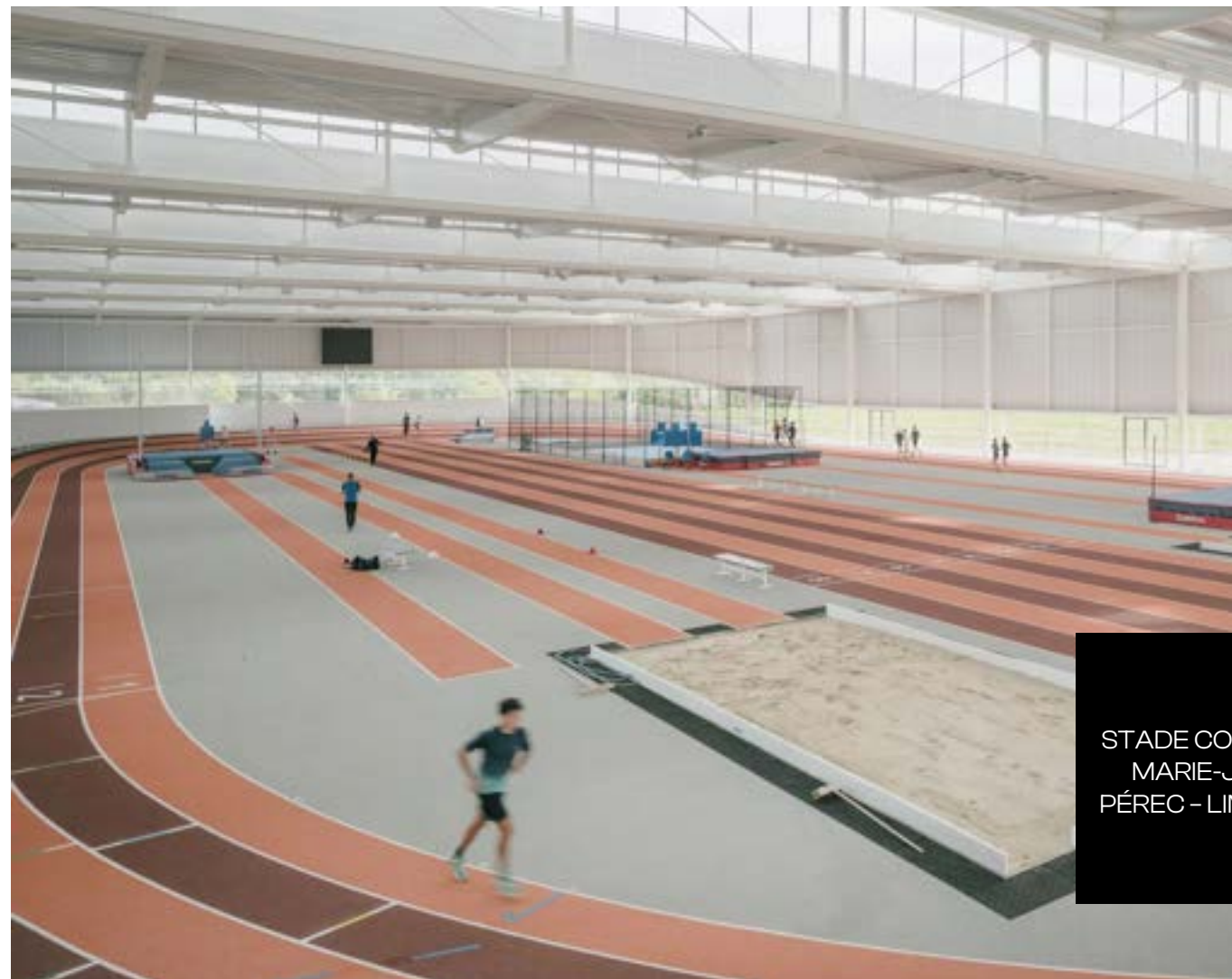
2025





PALAIS DES CONGRÈS





STADE COUVERT  
MARIE-JOSÉ  
PÉREC - LIMOGES

55

55 Rue de l'Ancienne École Normale  
d'Instituteurs  
Limoges 87

Construction d'un stade d'athlétisme couvert sur le  
site CHEOPS 87

**Maître d'Ouvrage**

Département de la Haute-Vienne

**Mission.s confiée.s**

Conception et dimensionnement de l'ensemble des structures  
métalliques de l'équipement

**Architecte**

Jean Guervilly

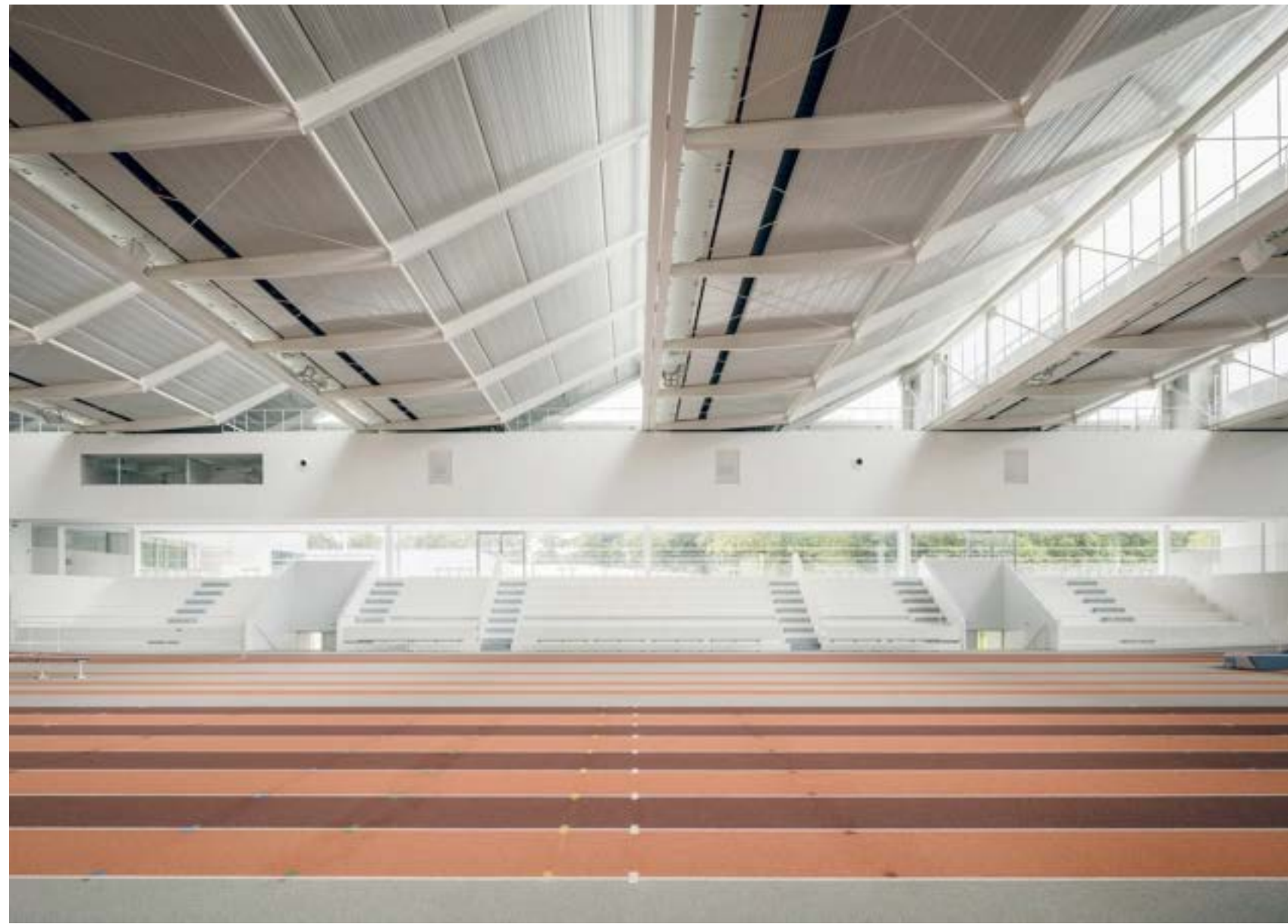
**Surface**

8 195 m<sup>2</sup>

**Année**

2025





STADE COUVERT MARIE-JOSÉ PÉREC





CENTRE  
COMMERCIAL  
LILLÉNIUM

56

2 rue du Faubourg des Postes  
Lille 59

Création d'une structure tendue

**Maître d'Ouvrage**  
Projex Lille

**Mission.s confiée.s**

Conception de résille métallique et de coussins pressurisés en film ETFE

**Architecte**  
Rudy Ricciotti

**Surface**  
7 000 m²

**Année**  
2018





## STADE JEAN BOUIN

57

26 avenue Général Sarrail  
Paris 16

Modernisation du stade Jean Bouin

**Maître d'Ouvrage**

Mairie de Paris

**Mission.s confiée.s**

Conception de la charpente métallique et interfaces du béton d'infrastructure et de couverture en panneaux de BFHUP

**Architecte**

Rudy Ricciotti

**Surface**

23 500 m²

**Année**

2013





58

19 boulevard Guy Mollet  
Nantes 44

Construction du stade Pierre Quinon

**Maître d'Ouvrage**  
Nantes métropole

**Mission.s confiée.s**  
Conception de la structure porteuse du stade

**Architecte**  
Jean Guervilly

**Surface**  
10 300 m²

**Année**  
2013





## PASSERELLE RAON L'ÉTAPE

59

### Raon l'étape, 88

Construction d'une passerelle afin de relier les berges de la Meurthe

#### **Maître d'Ouvrage**

Ville de Raon l'Étape

#### **Mission.s confiée.s**

Conception d'une passerelle associant structure métallique et bois lamellé-collé

#### **Architecte**

Atelier Cité Architecture

#### **Surface**

SHON 20 000 m²

Longueur de la passerelle : 120 m

#### **Année**

2012





3 rue Aumont-Thiéville 75017 Paris  
contact@archibuild.fr - +33(0)147 59 57 90