

**2026**



**G R O U P E**  
**ARCHIBUILD**

BOOK



Présent  
ation

## RÉCONCILIIONS L'ART ET LA TECHNIQUE !

Depuis sa création en 2013, Archibuild se positionne à contre-courant dans le domaine de l'architecture innovante, réunissant techniciens et créatifs au sein d'une même structure pour concevoir des projets de réhabilitation communs.

Notre objectif : réconcilier l'art et la technique au service du projet de nos clients.

Nos architectes et ingénieurs collaborent en parfaite harmonie, honorant à la fois la maîtrise technique et la dimension artistique de chaque projet.

## UNE APPROCHE CENTRÉE SUR LES BESOINS DU CLIENT

Au cœur de notre démarche, la Méthode Archibuild transforme la manière dont les projets sont classiquement abordés. Cette approche place les besoins du client au centre de notre réflexion pour mener à bien chaque projet.

Elle permet d'honorer le geste de l'architecte tout en respectant, grâce à la rigueur de l'ingénieur, programme, délais et coûts sans compromis.

## UNE OFFRE ADAPTÉE À VOTRE PROJET

Chaque projet est unique, avec ses propres besoins et défis. C'est pourquoi notre offre, modulable et adaptative, s'ajuste à chaque ambition.

Que vous ayez besoin d'un projet clé en main ou d'une mission partielle, notre approche collaborative est conçue pour s'adapter parfaitement à vos besoins.

## EXPERT EN RÉNOVATION

Spécialisé dans la rénovation patrimoniale de bureaux haut de gammes et d'hôtels de luxe, le groupe Archibuild excelle dans la valorisation d'édifices historiques.

### Réhabilitation et conversion de bureaux

Au-delà des projets prestigieux, Archibuild réalise également des réhabilitations et conversions de bureaux plus conventionnelles, répondant ainsi à une large gamme de besoins immobiliers.

## LES MÉTIERS DU GROUPE ARCHIBUILD

Architecture

Architecture Intérieure

Coordination des études,  
MOEx & OPC

Ingénierie Structure

## SECTEUR D'ACTIVITÉS

■ Bureaux

■ Hospitality

■ Projets mixtes

## LES MARQUES



**Agence Archibuild** • architecture •  
maîtrise d'oeuvre générale



**Studio Archibuild** • architecture  
intérieure



**OXMO** • coordination des études • MOEx & OPC



**Alto** • bureau d'étude structure



**AB contracting** • design & build

## ACTIVITÉ, MOYENS










**Effectifs** : 42 personnes • **Chiffre d'affaire** : 6,94 M€ (au 31/09/25)








■ **Bureaux** : 400 m<sup>2</sup> au 3 rue Aumont-Thiéville PARIS 17<sup>e</sup>

## DISTINCTIONS



## RÉFÉRENCES CLIENTS

-  > AEW
-  > AG2R LA MONDIALE
-  > ALVARIUM OSESAM
-  > AQUILA ASSET MANAGEMENT
-  > ARC PROJECT MANAGEMENT
-  > ARIZONA
-  > AVIVA
-  > AXA REAL ESTATE INVESTMENT MANAGERS
-  > AXA IM REAL ASSETS
-  > B & C FRANCE PROJECT MANAGEMENT
-  > BNP PARIBAS IMMOBILIER

-  > CARYATID ASSET MANAGEMENT
-  > CCS
-  > CHE CAPITAL HOSPITALITY EUROPE
-  > COGEDIM CLUB
-  > COLLIERS GLOBAL INVESTORS
-  > CONSTRUCTA
-  > CUSHMAN & WAKEFIELD
-  > DASSAULT SYSTEMES
-  > DEKA IMMOBILIEN
-  > DOC CITY
-  > FRANCE ASSUREURS

-  > GENERALI
-  > GECINA
-  > GROUPAMA IMMOBILIER
-  > HPP
-  > HARMONIE MUTUELLE
-  > INGEROP
-  > INTERCONSTRUCTION
-  > LEFT BANK
-  > LUMINARE INVEST MANAGEMENT
-  > LVMH
-  > MA

-  > MEDALLIANCE
-  > NEOVARIM
-  > NEXITY
-  > PITCH PROMOTION
-  > ROTHSCHILD
-  > SEDRI
-  > SFL
-  > SWISS LIFE ASSET MANAGEMENT
-  > THEOP
-  > UNION INVESTEMENT

## LE PÔLE ARCHITECTURE

### **L'agence Archibuild :** **Une approche sur mesure, pensée pour chaque lieu et chaque usage**

#### **Un design contextuel**

La démarche d'Archibuild repose sur une philosophie profondément contextuelle : une manière de concevoir qui part toujours du lieu, de son histoire, de ses usages et des personnes qui l'habitent.

Elle offre également une réponse précise aux attentes du maître d'ouvrage, dans une logique d'efficacité, de durabilité et de pertinence fonctionnelle.

#### **Le design fluide, la signature François-Xavier Barade**

Le design fluide est une méthode de conception développée par François-Xavier Barade. Elle est fondée sur l'usage de la spline, cette ligne souple et dynamique

utilisée depuis le XVIII<sup>e</sup> siècle pour tracer des courbes continues. Elle offre une manière de slalomer entre les contraintes plutôt que de les subir, et d'inscrire chaque projet dans une cohérence vivante et respectueuse.

La méthodologie Archibuild s'applique à chaque projet de l'agence, avec une collaboration ingénieur-architecte assurant créativité et rigueur.

## LE PÔLE ARCHITECTURE INTÉRIEURE

### **Studio Archibuild :** **une approche personnalisée**

Le pôle architecture intérieure privilégie une approche adaptée aux spécificités de chaque projet, sans diktat imposé.

#### **Gardien de la vision architecturale**

L'équipe veille au respect de l'essence du projet par un suivi rigoureux des chantiers.

#### **Les rencontres, au cœur du projet**

Chaque projet débute par une rencontre : humaine avec le commanditaire, sensorielle à travers les matières et la lumière, artistique via les échanges avec artisans et artistes.

#### **La quête de l'émotion**

Nos architectes d'intérieur, aux parcours variés, partagent un même objectif : susciter l'émotion à travers leurs créations.

## LE PÔLE MOEX

### **OXMO :** **L'ingénierie au service de l'architecture**

OXMO allie créativité et technicité en assurant la Coordination des Études et la Maîtrise d'Œuvre d'Exécution.

#### **Une recherche d'excellence**

Nos ingénieurs orchestrent avec rigueur la gestion opérationnelle et la qualité technique, garantissant une exécution fluide, dans le respect des délais et budgets.

#### **Préserver la vision architecturale**

Habitué à collaborer avec de grands architectes, ils veillent à ce que chaque projet conserve son essence, du concept initial à sa réalisation finale.

## LE PÔLE INGÉNIERIE

### **Alto :** **L'allié de l'audace architecturale**

Bureau d'étude structure du groupe, Alto est reconnu en France et à l'international pour son expertise dans les structures complexes : stades, salles de concert, ouvrages d'art... Il excelle aussi dans les structures tendues, verrières et gonflables.

Intégré au groupe Archibuild, Alto est également spécialisé en réhabilitation lourde et reconversion structurelle.

La complexité technique des projets exige un pilotage constant des acteurs de la maîtrise d'œuvre. Le groupe Archibuild offre à ses maîtres d'ouvrage un interlocuteur unique, garantissant une parfaite maîtrise architecturale et ingénierique pour un développement ambitieux des projets.



## FRANÇOIS-XAVIER BARADE

Président & Fondateur du Groupe Archibuild  
Directeur de l'Architecture et de l'Architecture Intérieure

**Associé - Co-gérant**  
**Architecte D.E.S.A**

### Une signature architecturale unique

François-Xavier Barade transforme hôtels de luxe et bureaux haut de gamme en établissant un dialogue harmonieux entre ancien et nouveau.

Spécialiste de la revalorisation du patrimoine, il marie modernité et hommage au passé à travers des éléments emblématiques comme

les marquises, verrières et escaliers monumentaux. Ses créations se distinguent par l'usage des courbes, insufflant une nouvelle vie aux édifices tout en s'opposant à la rigidité industrielle de l'angle droit.



## SOPHIE DE COURCY

Directrice Artistique

**Associée**

### L'élégance sur mesure

Issue de la haute couture, Sophie de Courcy transpose dans l'architecture intérieure l'exigence, le sens du détail et la quête d'excellence.

Elle conçoit des espaces élégants et évolutifs, à la fois intemporels et ancrés dans leur époque, en tissant un dialogue entre histoire, lieu et identité du client.

Sa créativité s'appuie sur des matériaux nobles, des savoir-faire artisanaux et une attention aux usages contemporains.

Leader engagée, elle associe art, design et architecture pour créer des environnements uniques, de la conception à la réalisation.



## ALEXANDRE HERVÉ

Directeur de l'Ingénierie

**Associé - Co-gérant**  
**Ingénieur ESTP**

### L'ingénierie au service de l'excellence

- > Coordination des études
- > Économie de projet
- > CVC / plomberie/ confort thermique
- > CFO/ CFA
- > Structure
- > Pré-synthèse

Diplômé de l'école Polytech de Clermont Ferrand Alexandre Hervé est responsable de la coordination des études chez Archibuild et OXMO.

Responsable de la coordination des études chez Archibuild et OXMO, Alexandre veille à la fidélité de la vision architecturale grâce à des solutions novatrices. Fédérateur et rigoureux, il mobilise ses partenaires pour garantir le succès de chaque projet.



## OLIVIER PERNOT DU BREUIL

Directeur de la MOEx

**Associé - Co-gérant**  
**Ingénieur ENSAM**

### Une approche humaniste du chantier

- > Maîtrise d'Oeuvre d'Exécution
- > Organisation, pilotage et coordination

Diplômé de l'école nationale supérieure des Arts et Métiers (ENSAM, intégrée à ParisTech), Olivier Pernet Du Breuil est responsable du suivi des travaux (DET - MOEX - OPC) chez Archibuild et OXMO.

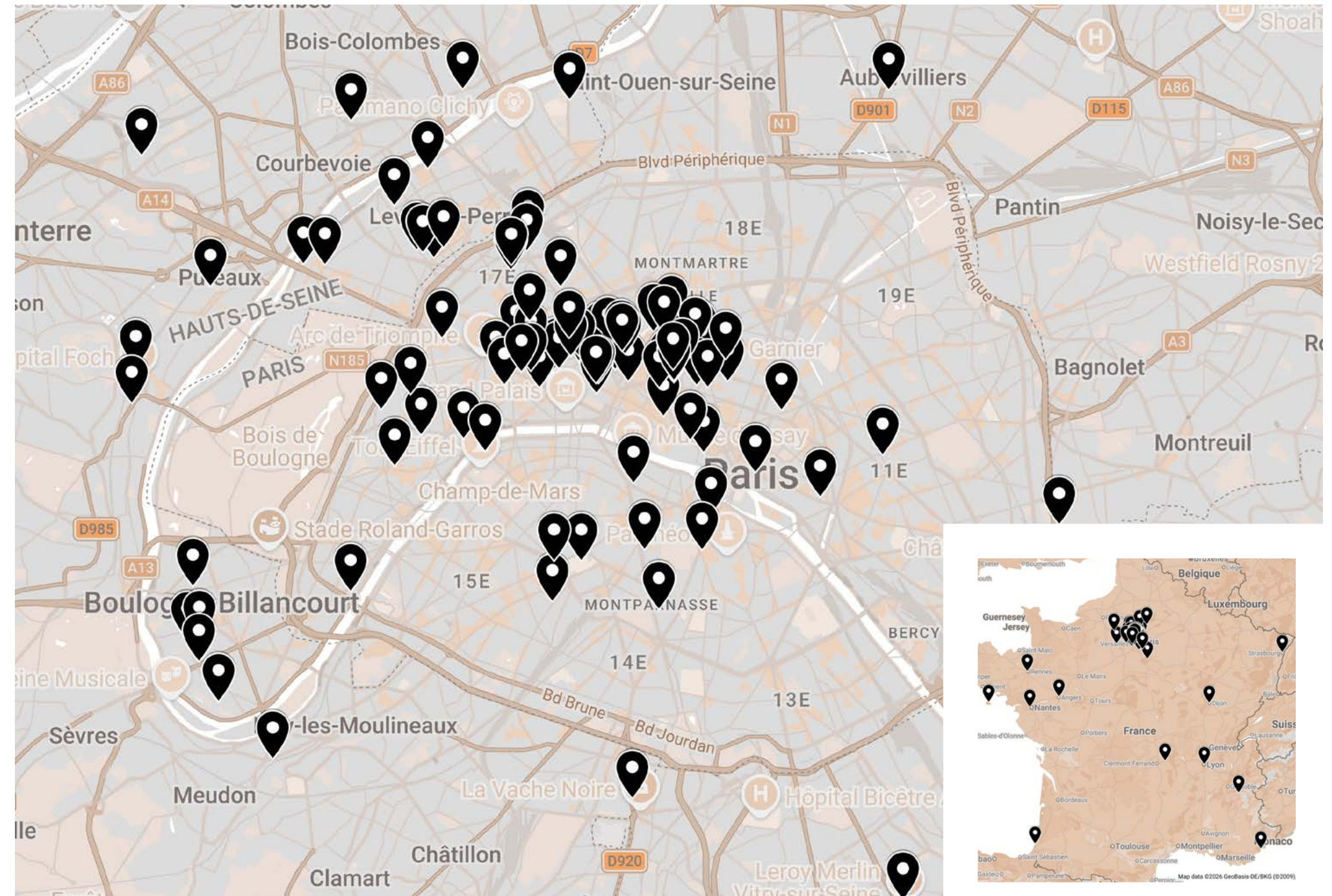
Motivé par un sens profond de l'engagement humain, Olivier aime collaborer avec des entrepreneurs animés, comme lui, par la passion du métier et l'amour du travail bien fait.

Reconnu pour son talent à fédérer les équipes, soucieux de répondre aux exigences précises de l'architecte et du maître d'ouvrage, attentif aux compétences de chacun selon leur corps de métier, il fait de chaque projet une aventure collective notamment quand il s'agit de réhabiliter du bâti ancien pour le défi technique autant que par attachement au patrimoine.

Il insuffle à toutes les étapes son approche à la fois résolument humaniste et proche du terrain.

Projets

# Cartographie des projets



# Sélection de projets

AGENCE  
ARCHIBUILD  
STUDIO  
ARCHIBUILD

## Projets Phares

1. Nouvel Été
2. 26 Haussmann
3. Carré Saint-Honoré – 56 Saint-Honoré
4. 234 Saint Germain
5. Synergy – 14-16 Malesherbes
6. 90 Champs-Élysées

## Bureaux

7. 46 Boétie
8. 86 Haussmann
9. 96 Général Leclerc – Boulogne-Billancourt
10. 18 Rochefoucauld
11. 95 bis Pereire
12. 8-12 Sainte-Cécile
13. 9 Messine
14. Cercle des Armées – 26 Pépinière

## Plateaux de bureaux

15. 38-40 Le Peletier
16. 11 Rouvray – Neuilly-sur-Seine
17. Le Valmy – 18 Léon Gaumont

## Hospitality

18. Hôtel Mandelieu-la-Napoule
19. Villa Gabrielle – Asnières-sur-Seine
20. Hôtel Voco – Porte de Clichy
21. Hôtel Le Panorama – Les Deux Alpes

## Projets mixtes

22. 5 Noël Pons – Nanterre
23. 18 bis Villiers – Levallois-Perret

## Logements

24. 1-3 Bugeaud / 90-92 Victor Hugo
25. 49 Berger

## Concours

26. La Ruche – 48 Notre-Dame des Victoires
27. Le Malraux – 19-21 Vincent Auriol
28. 8 Boutteville – Tours
29. 4-6 Bourse
30. ZA Louis Bréguet – Vélizy
31. ZA Sainte-Apolline – Plaisir
32. 3 Bourdon
33. FNMF – 255 Vaugirard
34. Tour Initiale – Puteaux
35. Magic – 38-40 Le Peletier
36. 155 Haussmann
37. Palatin – Puteaux
38. 5 Italiens
39. FNSEA – 11 Baume
40. 22 Vernier

## Design & Build

41. 41 George V
42. Centres Medalliance
43. Kinetik – Boulogne-Billancourt
44. RE-SET – 7 Haussmann
45. Fillmed – Neuilly-sur-Seine
46. Dentsply – Saint-Quentin-en-Yvelines
47. 42 Scheffer
48. 35 Boétie
49. Hôtel Ambassador – 16 Haussmann

## MOE & MOE Coordination des études, MOE & OPC

50. Hôtel Citadelle Vauban – Belle-Île-en-Mer
51. 151 Saint-Honoré
52. 4-6 Bourse
53. 8 Helder
54. 49 Georges Pompidou – Levallois-Perret
55. Doc City – Suresnes

## allo Ingénierie structure

56. SMI – Vitry-sur-Seine
57. Palais des Congrès – Le Mans
58. Stade Couvert Marie-José Pérec – Limoges
59. Centre Commercial Lillénium – Lille
60. Stade Jean Bouin
61. Stade Pierre Quinon – Nantes
62. Passerelle – Raon l'Étape



**G R O U P E**  
**ARCHIBUILD**

Projets  
Phares



NOUVEL ÉTÉ

**1**  
 Restructuration d'un immeuble de commerce en immeuble de commerce et hôtel, y compris modification de façades

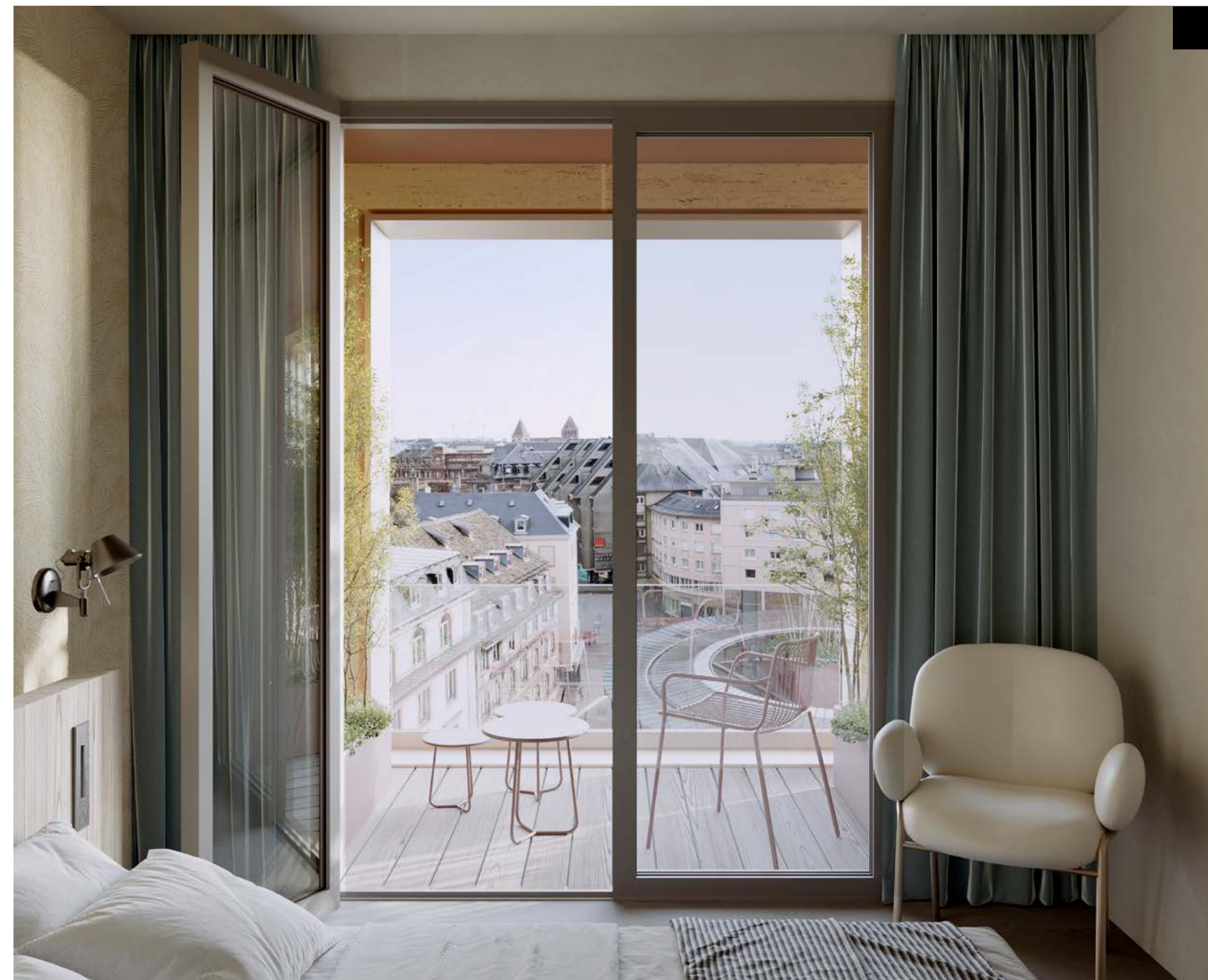
**Maître d'Ouvrage**  
 Confidentiel

**Assistant Maître d'Ouvrage**  
 Confidentiel

**Mission.s confiée.s**  
 Architecture

**Surface**  
 10 700 m<sup>2</sup>

**Année**  
 Débuté en 2025



NOUVELÉTÉ



2

**26 boulevard Haussmann  
Paris 9**

Restructuration d'un immeuble de bureaux

**Maître d'Ouvrage**  
France Assureurs

**Promoteur**  
Sedri

**Mission.s confiée.s**  
Architecture, ingénierie, architecture intérieure, paysage.

**BET Structure**  
Alto

**MOEx**  
OXMO

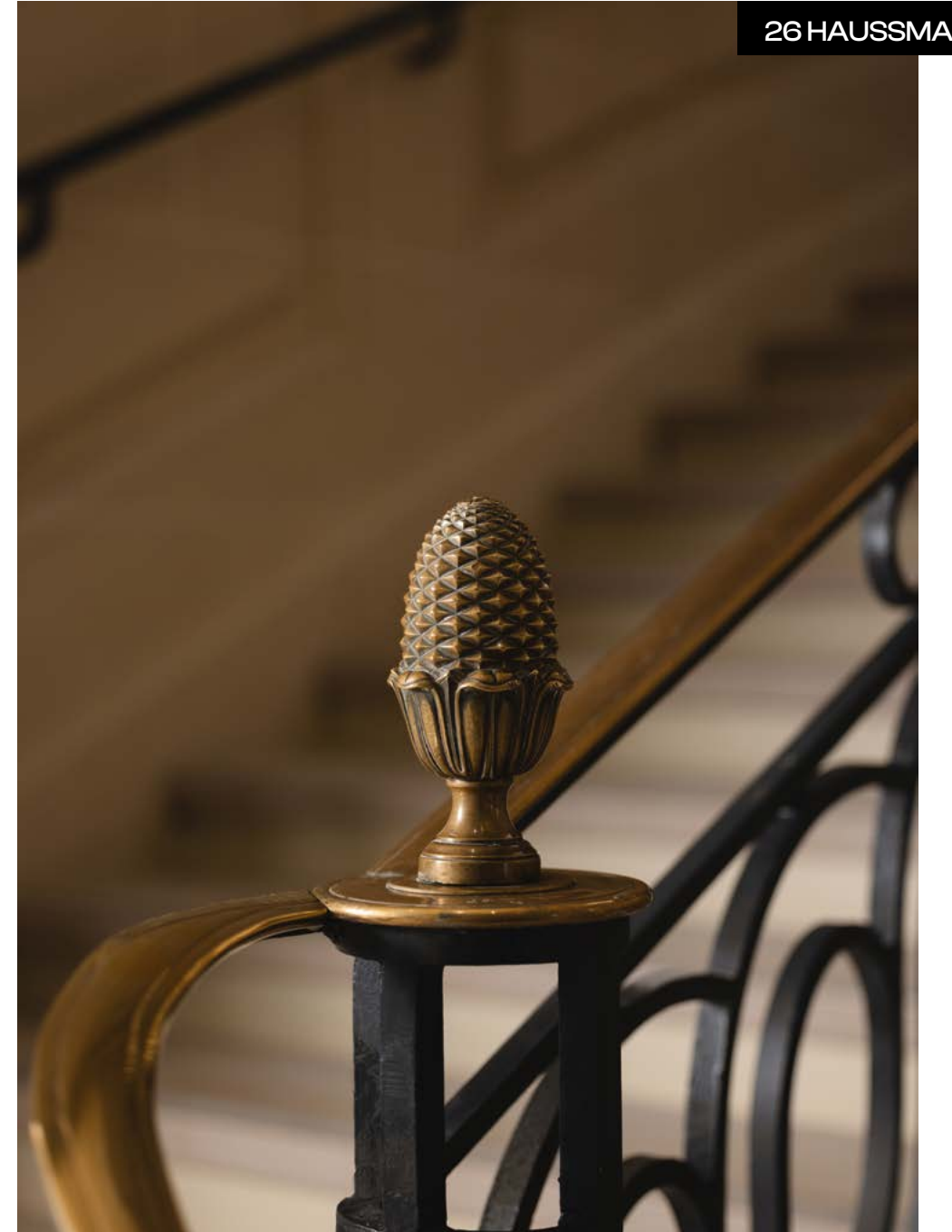
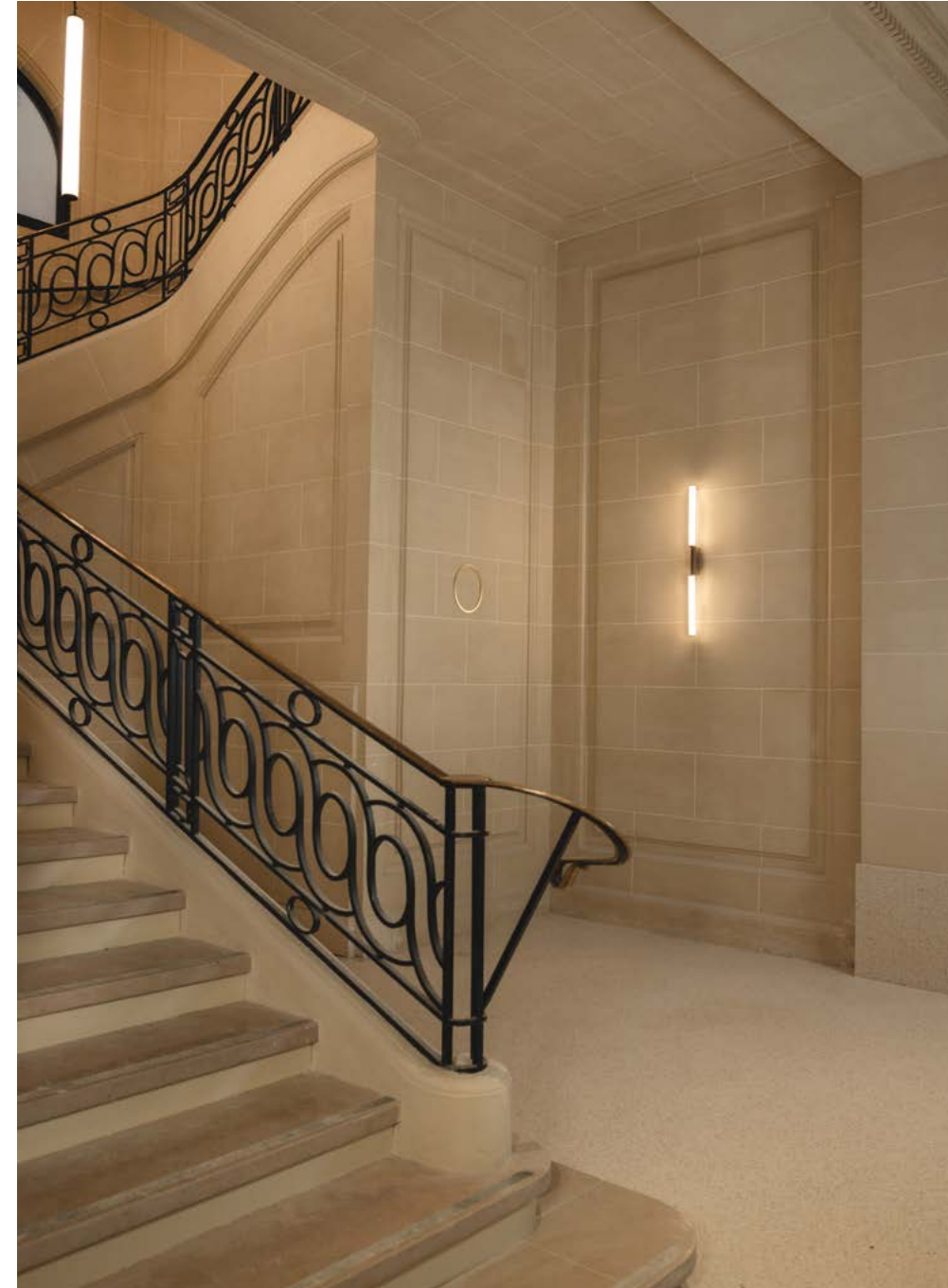
**Surface**  
10 535 m<sup>2</sup>

**Année**  
Livraison 2026

**Crédits photos**  
Kate Devine



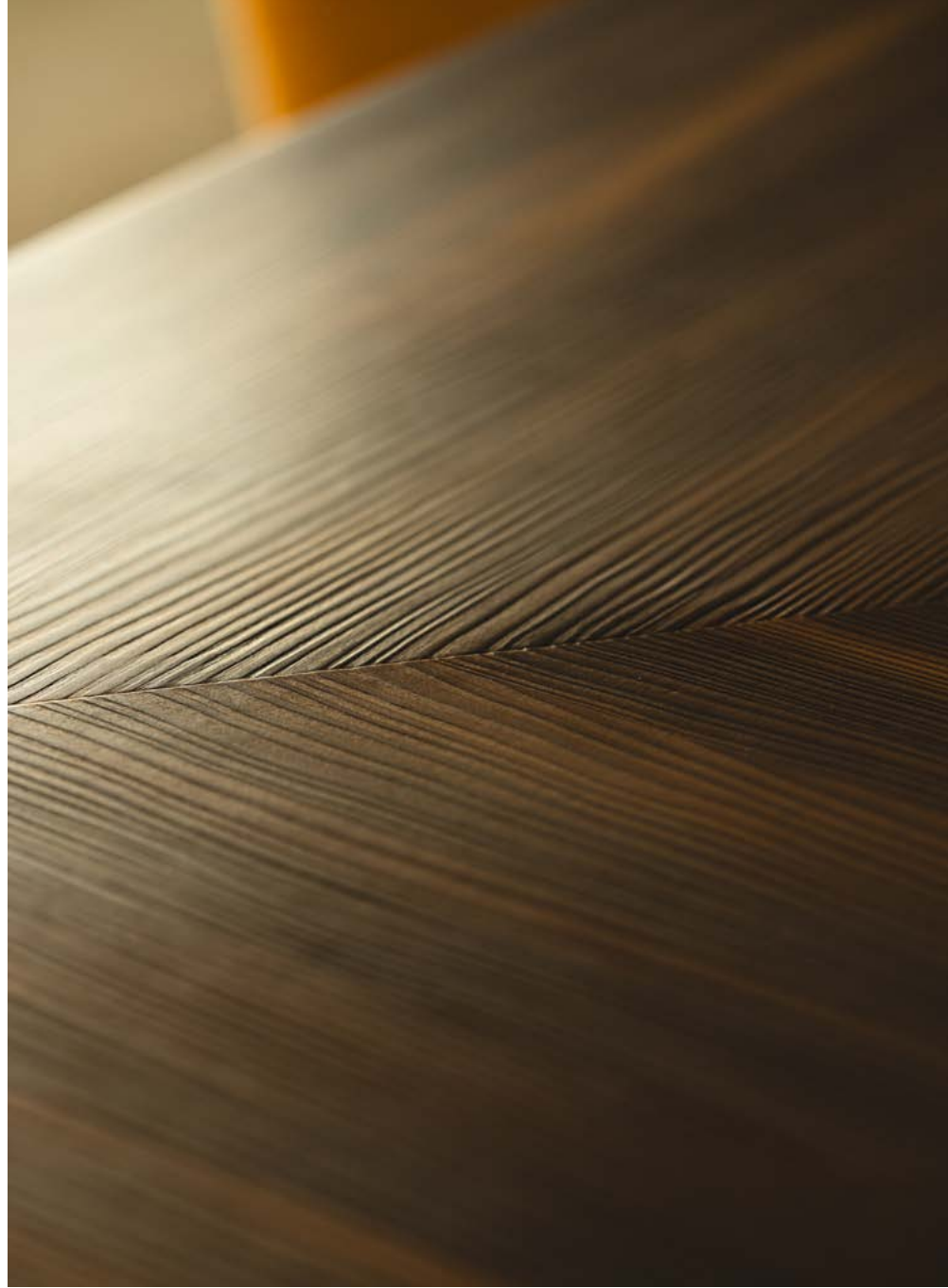


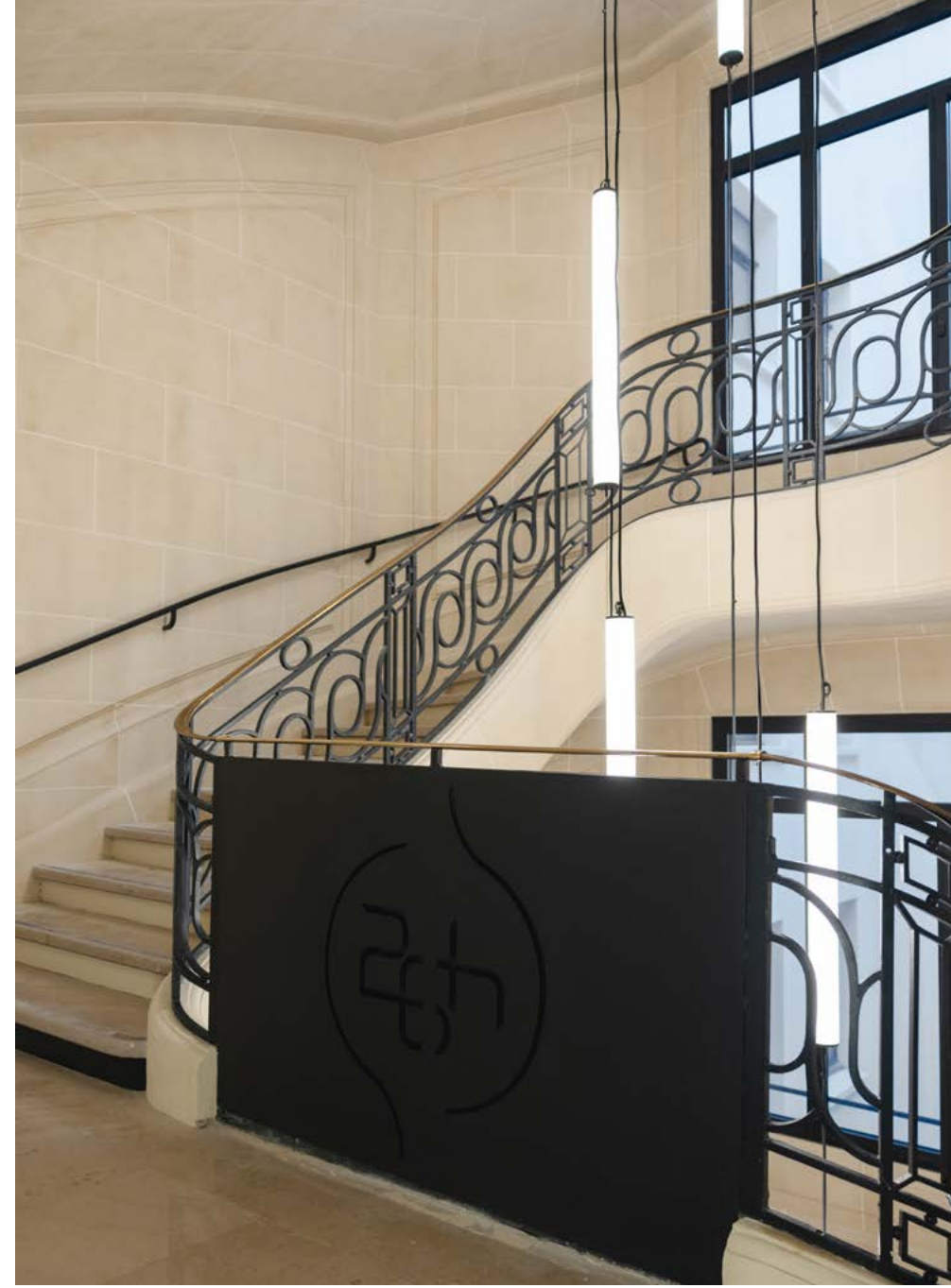
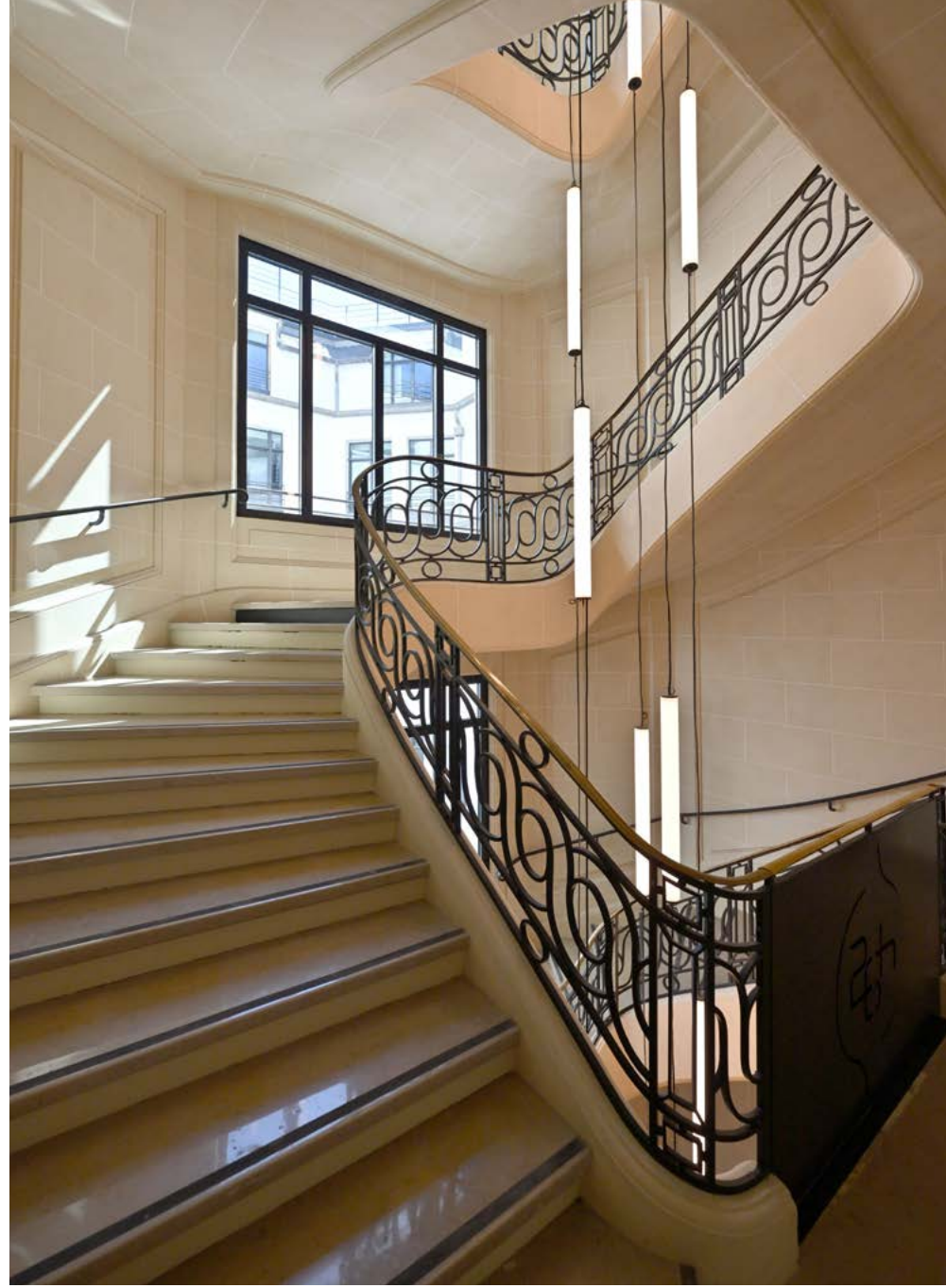














**3**

**56 rue faubourg Saint-Honoré  
Paris 8**

Rénovation des étages 1, 2, 3, 4, 6 & des parties communes, aménagement paysager des cours, ravalement des façades, remplacement des menuiseries

**Maître d'Ouvrage**

Collisée Horizon SAS - Axa IM Real Assets

**Maître d'Ouvrage Délégué**

A7 Ingénierie

**Mission.s confiée.s**

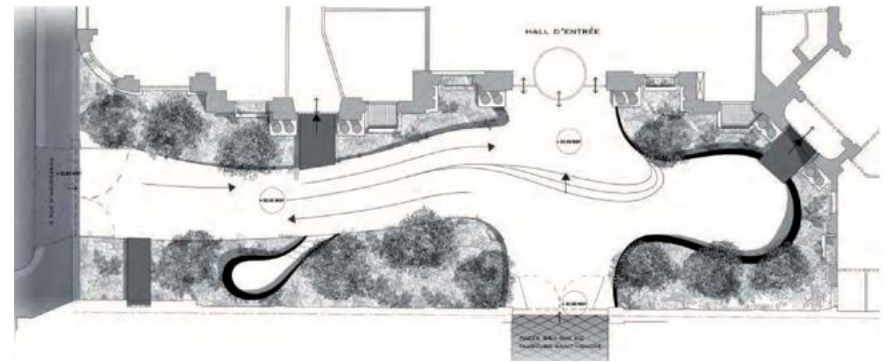
Maîtrise d'Œuvre Générale (architecture, ingénierie, architecture intérieure, paysage, exécution des travaux en corps d'états séparés)

**Surface**

SU : 14 000 m<sup>2</sup>

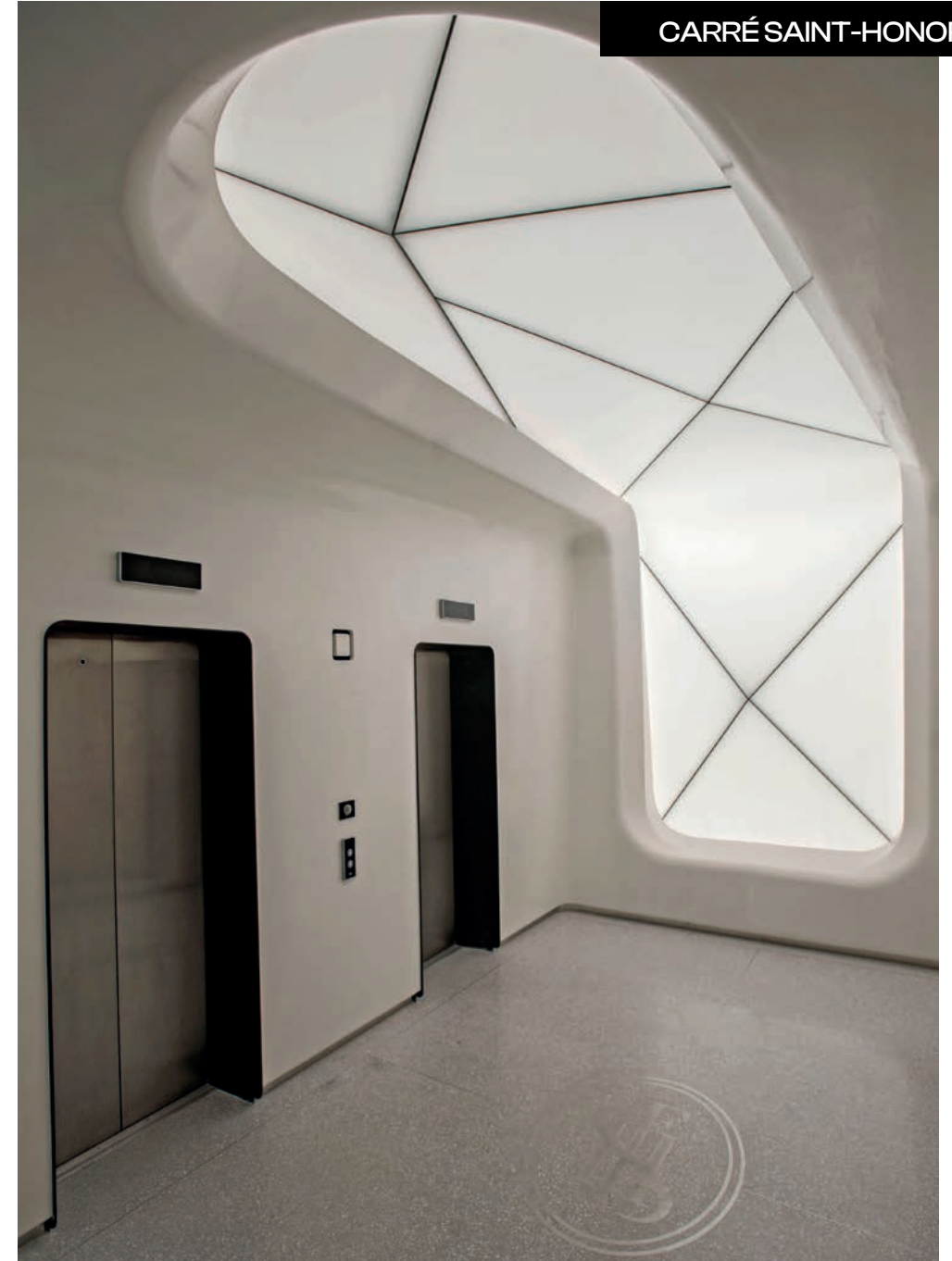
**Année**

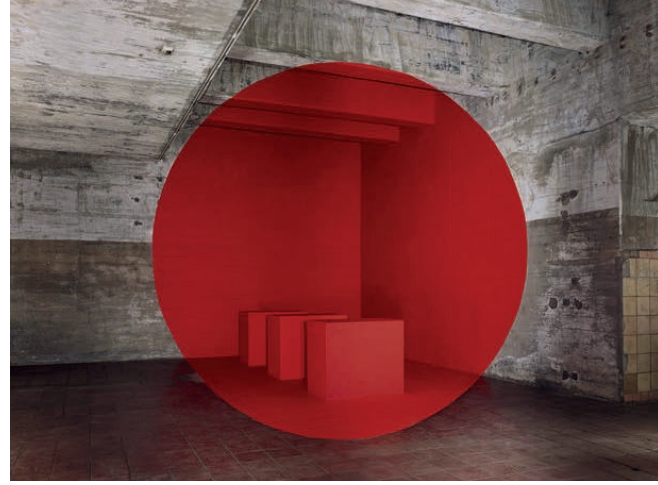
Livraison Automne 2015 - Réalisation 21 mois





CARRÉ SAINT-HONORÉ

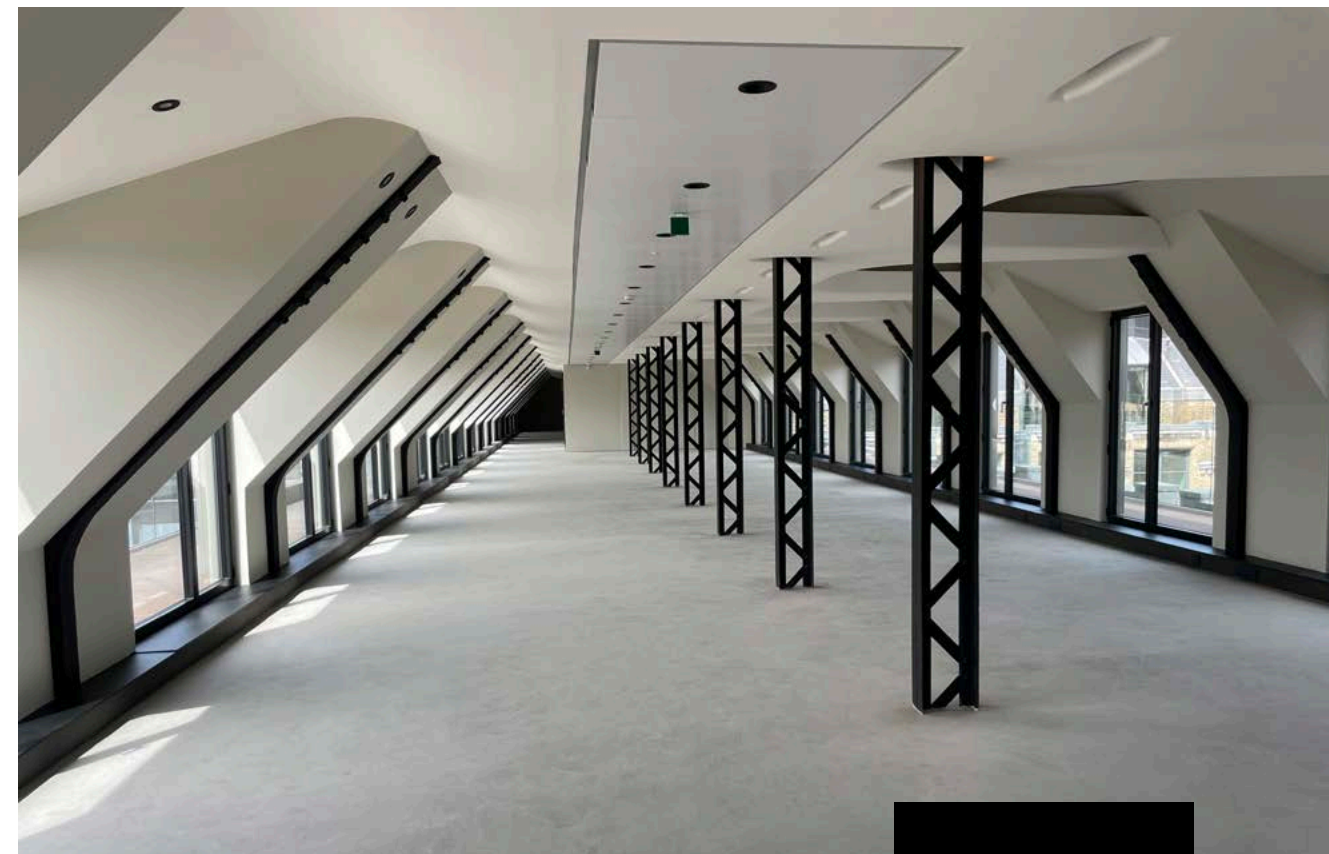




Inspiration Georges Rousse



Inspiration Tomas Saraceno



CARRÉ  
SAINT-HONORÉ  
COURONNEMENT

**3bis**

**56A rue faubourg Saint-Honoré  
Paris 8**

Rénovation énergétique, rénovation du 7<sup>ème</sup> étage & création  
d'un rooftop

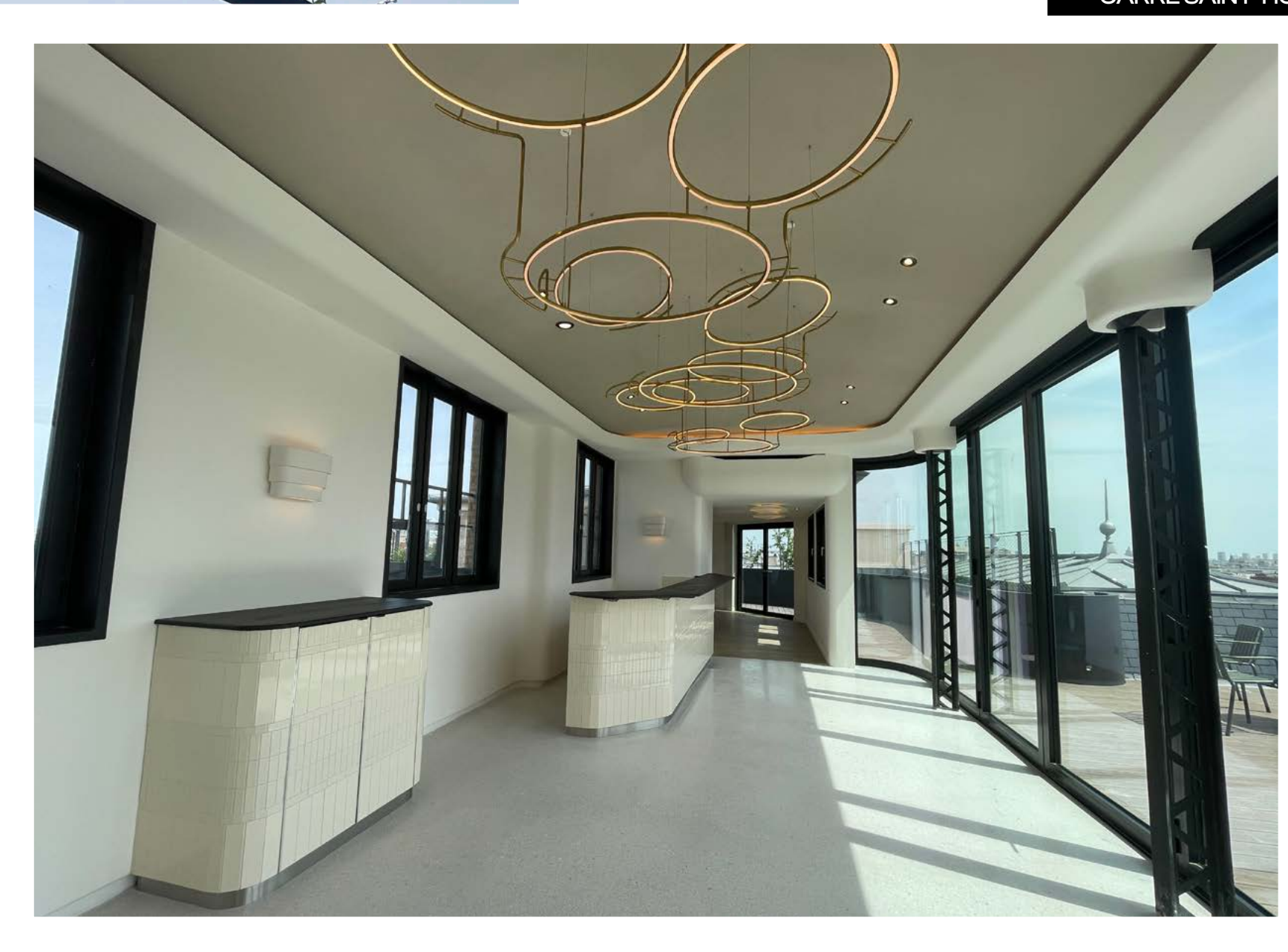
**Maître d'Ouvrage**  
Collisée Horizon SAS

**Maître d'Ouvrage Délégué**  
Theop

**Mission.s confiée.s**  
Maîtrise d'Œuvre Générale  
(architecture, ingénierie, architecture intérieure, paysage,  
exécution des travaux)

**Surface**  
550 m<sup>2</sup> de terrasse + 1210 m<sup>2</sup> de rénovation lourde dans un  
immeuble de 14 000 m<sup>2</sup>

**Année**  
Livraison 2026





234 SAINT-GERMAIN

4

**234 boulevard Saint-Germain  
Paris 7**

Rénovation d'un immeuble haussmanien à destination de logements

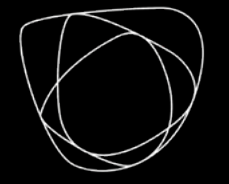
**Maître d'Ouvrage**  
Aquila

**Mission.s confiée.s**  
Maîtrise d'Œuvre Générale

**Surface**  
1500 m<sup>2</sup>

**Année**  
2026





SYNERGY -  
14-16 MALESHERBES

**5**  
**14-16 boulevard Malesherbes  
Paris 8**

Restructuration de trois immeubles Haussmannien

**Maître d'Ouvrage**  
Deka Immobilien et AG2R la Mondiale

**Assistant Maître d'Ouvrage**  
Essor

**Mission.s confiée.s**  
Maîtrise d'Œuvre Générale  
(architecture, ingénierie, architecture intérieure, paysage, exécution en entreprise générale)  
Travaux propriétaires : en entreprise générale  
Travaux preneur : en entreprises corps d'état séparés

**Surface**  
8900m<sup>2</sup>

**Année**  
Livraison janvier 2019  
Réalisation 2017







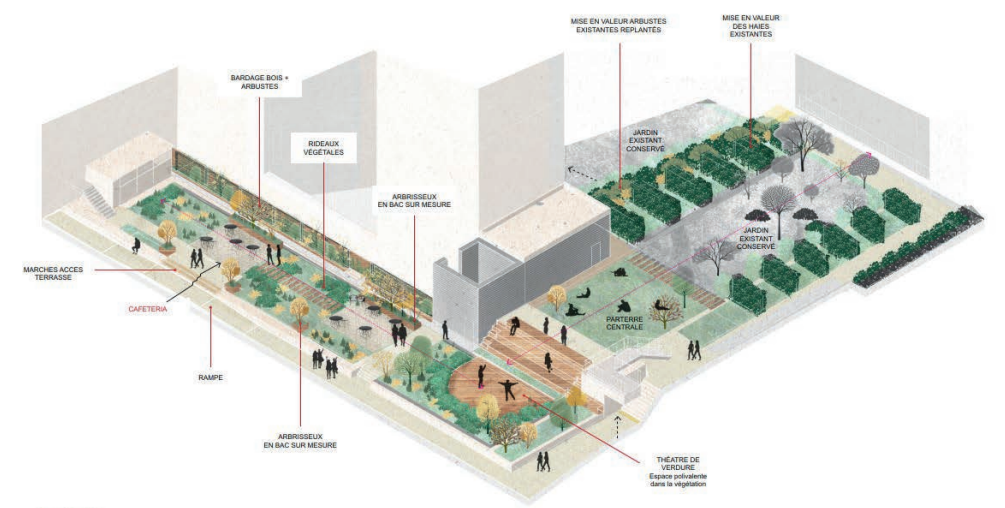




90  
CHAMPS-ÉLYSÉES

AXONOMETRIE D'ENSEMBLE

Croquis d'étude



Axonometrie projet

24 MERCI RAYMOND - Notes Paysagère - SFL\_80 Av. des Champs-Élysées

**6**  
**90 avenue des Champs-Élysées**  
**Paris 8**

Réhabilitation d'un immeuble de bureaux

**Maître d'Ouvrage**  
SFL (Société Foncière Lyonnaise)

**Assistant Maître d'Ouvrage**  
Art Pierre

**Mission.s confiée.s**  
Architecture, Architecture intérieure (zones privatives),  
Coordination des Études & MOEx, BET Structure, OPC

**Architecture intérieure (parties communes)**  
Studio Jouin-Manku

**BET Structure**  
Alto

**Paysagiste**  
Merci Raymond

**Surface**  
6 000 m<sup>2</sup>

**Année**  
2026



Bureaux



## 46 BOÉTIE

7

**46 rue de la Boétie  
Paris 8**

Rénovation d'un immeuble de bureaux

**Maître d'Ouvrage**  
Mitsubishi - Aquila AM

**Promoteur**  
Sedri

**Mission.s confiée.s**  
Architecture, ingénierie, coordination des études & MOEx, exécution & OPC

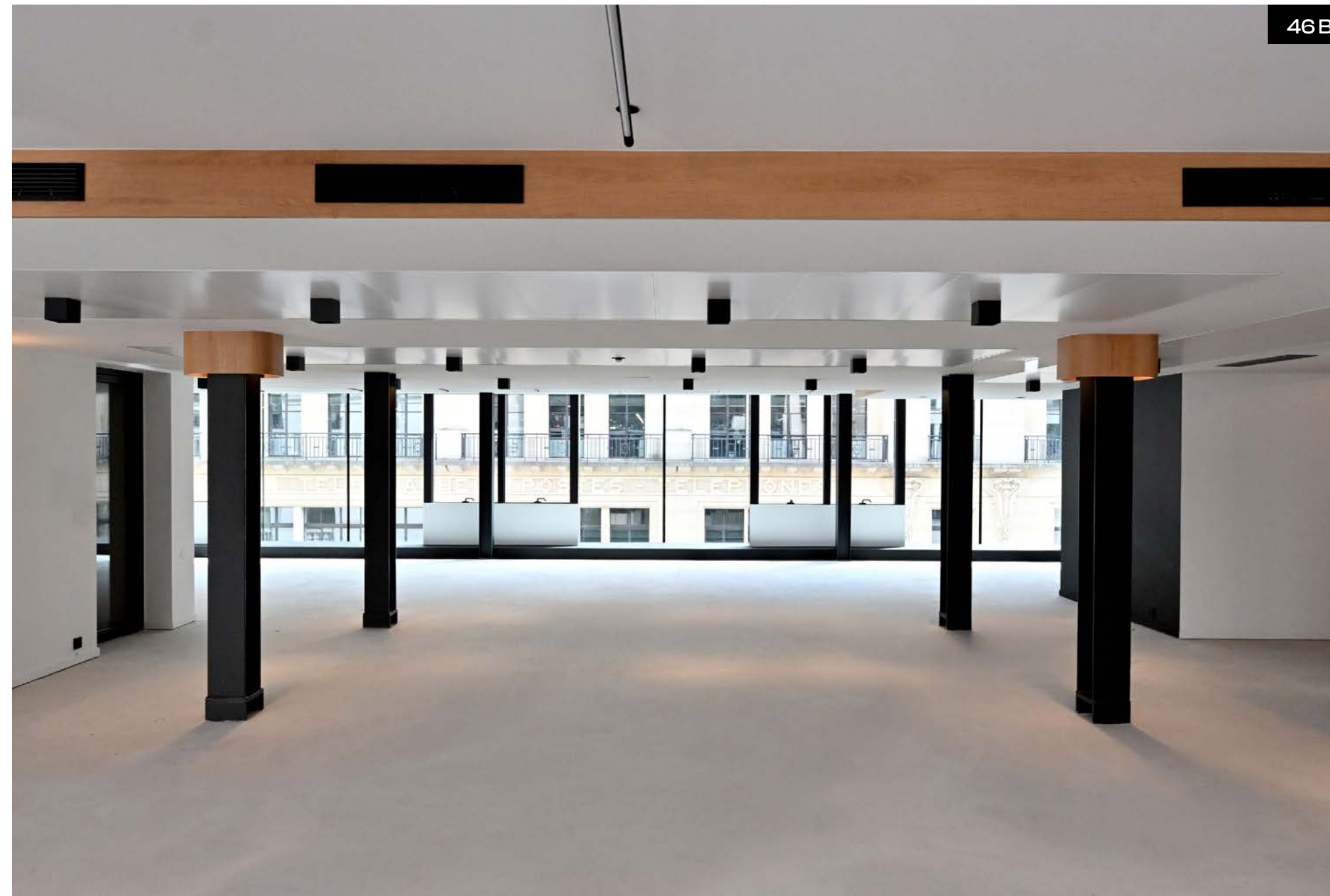
**BET Structure**  
Alto

**Surface**  
2 854 m<sup>2</sup>

**Année**  
Livraison 2026









8

**86 boulevard Haussmann  
Paris 8**

Rénovation d'un immeuble de bureaux

**Maître d'Ouvrage**  
Swiss Life AM

**Promoteur**  
Secri

**Mission.s confiée.s**  
Architecture, ingénierie, architecture intérieure, facade, paysage,  
coordination des études & OPC, exécution

**BET Structure**  
Alto

**Surface**  
11720 m<sup>2</sup>

**Année**  
Livraison 2026



86 HAUSSMANN







96 GÉNÉRAL  
LECLERC -  
BOULOGNE-  
BILLANCOURT

9

**96 avenue Général Leclerc  
Boulogne-Billancourt 92**

Réhabilitation et extension d'un immeuble de bureaux

**Maître d'Ouvrage**  
Alvarium Osesam

**Assistant Maître d'Ouvrage**  
Theop

**Mission.s confiée.s**  
Maîtrise d'Œuvre Générale  
(architecture, ingénierie, architecture intérieure, paysage, exécution)

**Surface**  
3 800 m<sup>2</sup>

**Année**  
Livraison 2026



96 GÉNÉRAL LECLERC





18  
ROCHEFOUCAULD

10

18 rue de la Rochefoucauld  
Paris 9

Réhabilitation d'un ensemble de bureaux

**Maître d'Ouvrage**  
Crédit Mutuel Île de France

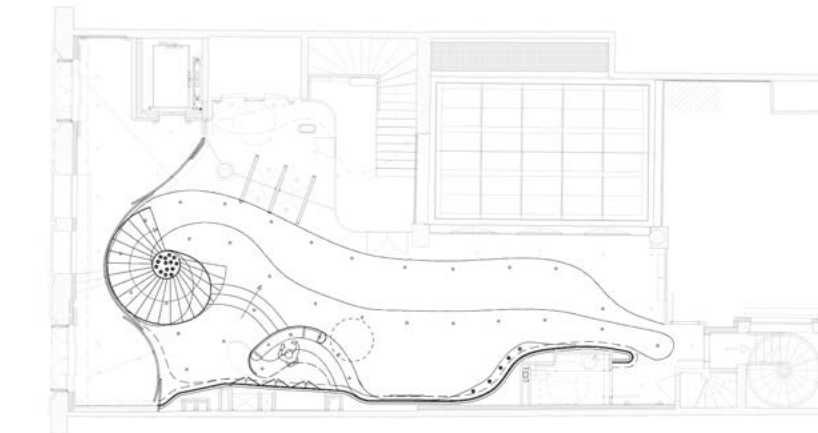
**Maître d'Ouvrage Délégué**  
CCS

**Mission.s confiée.s**  
Maîtrise d'Œuvre Générale  
(architecture, ingénierie, architecture intérieure, paysage, exécution)

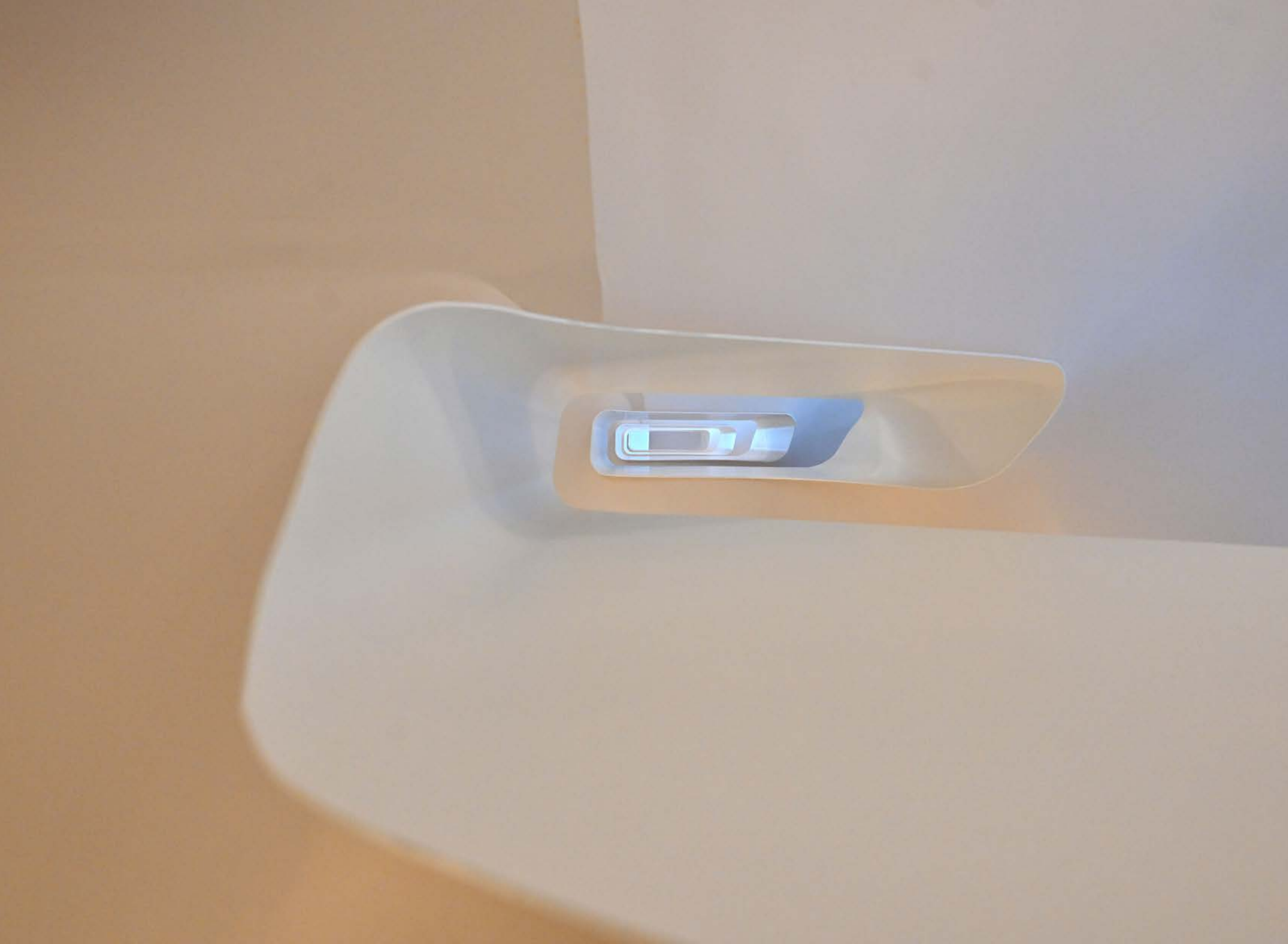
**BET Structure**  
Alto

**Surface**  
2 660 m<sup>2</sup>

**Année**  
2026







18 ROCHEFOUCAULD



95 BIS PEREIRE

11

**95 bis boulevard Pereire  
Paris 17**

Réhabilitation lourde d'un immeuble de bureaux

**Maître d'Ouvrage**  
Groupama Immobilier

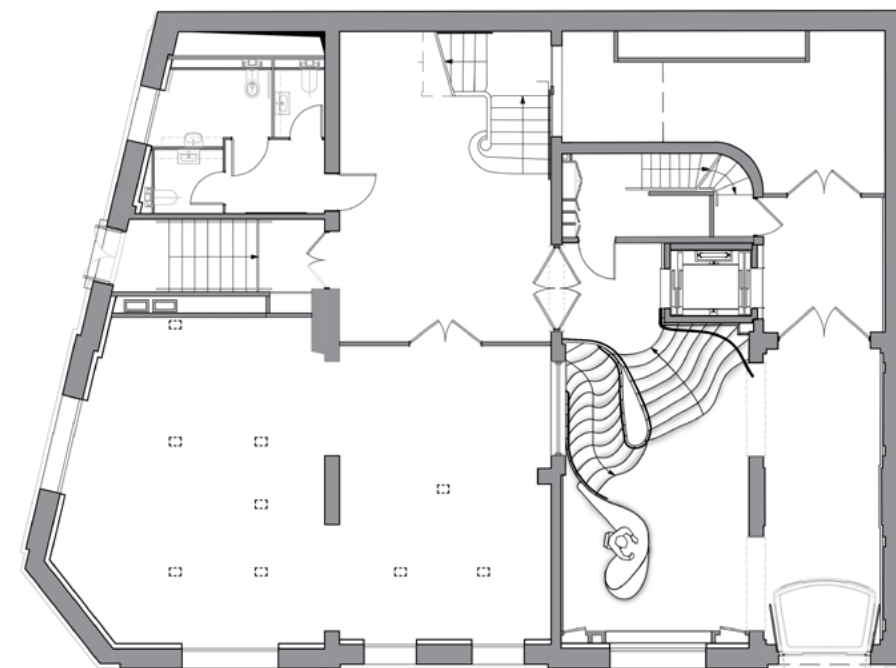
**Mission.s confiée.es**  
Maîtrise d'Œuvre Générale  
(architecture, architecture intérieure)

**BET Structure**  
Alto

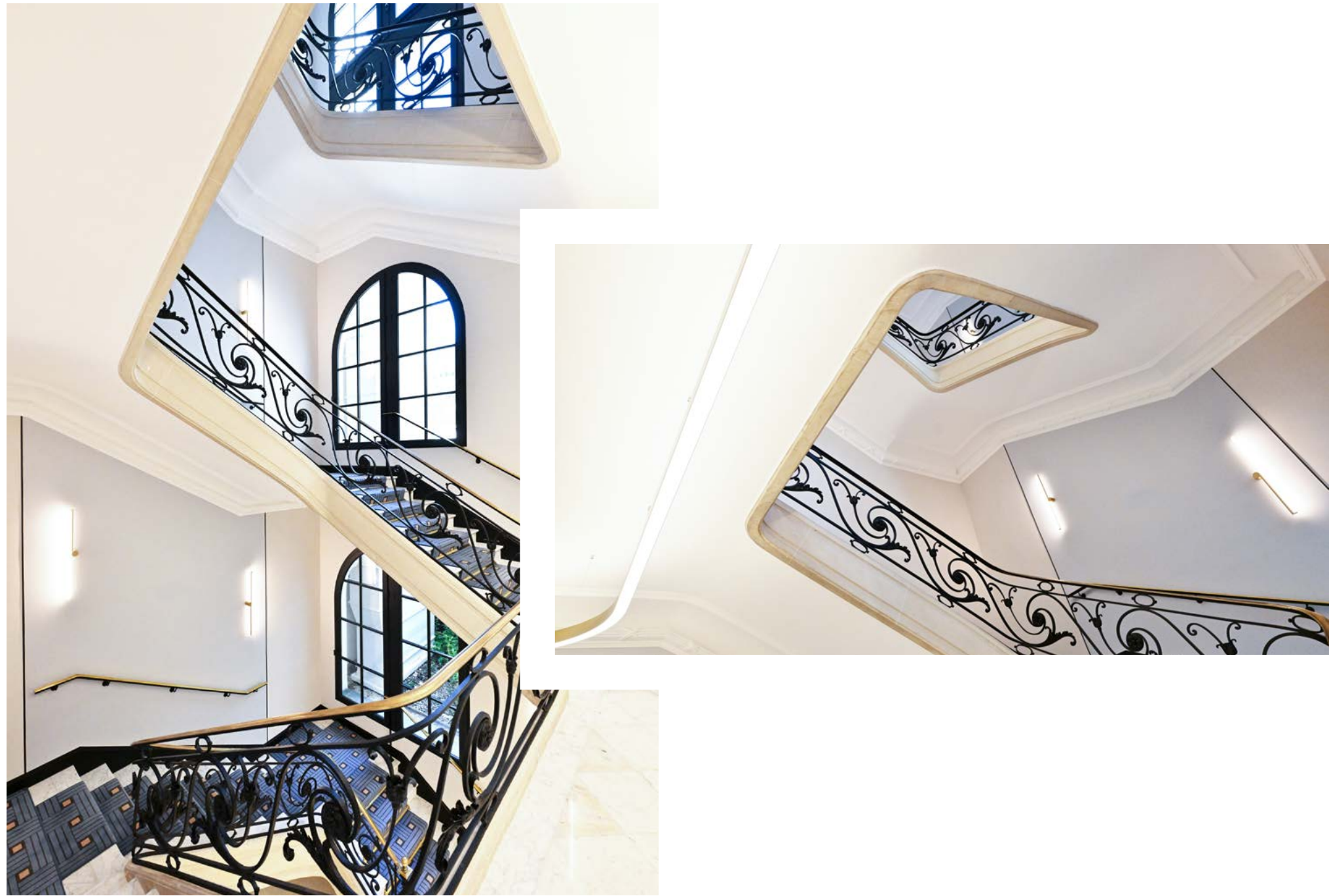
**MOEx**  
OXMO

**Surface**  
1190 m<sup>2</sup> de surface

**Année**  
Septembre 2025



95 BIS PEREIRE





8-12 SAINTE-CÉCILE

12

8-12 rue Sainte-Cécile  
Paris 9

Rénovation complète et valorisation d'un immeuble de bureaux

**Maître d'Ouvrage**  
Deka Immobilien

**Assistant Maître d'Ouvrage**  
Ingérop

**Mission.s confiée.s**  
Maîtrise d'Œuvre Générale  
(architecture, ingénierie, architecture intérieure, paysage, exécution)

**Surface**  
10 000 m<sup>2</sup>

**Année**  
Livraison 2026





8-12 SAINTE-CÉCILE



9 MESSINE

13

9 avenue de Messine  
Paris 8

Réhabilitation lourde d'un immeuble de bureaux, pôle service, auditorium, etc.

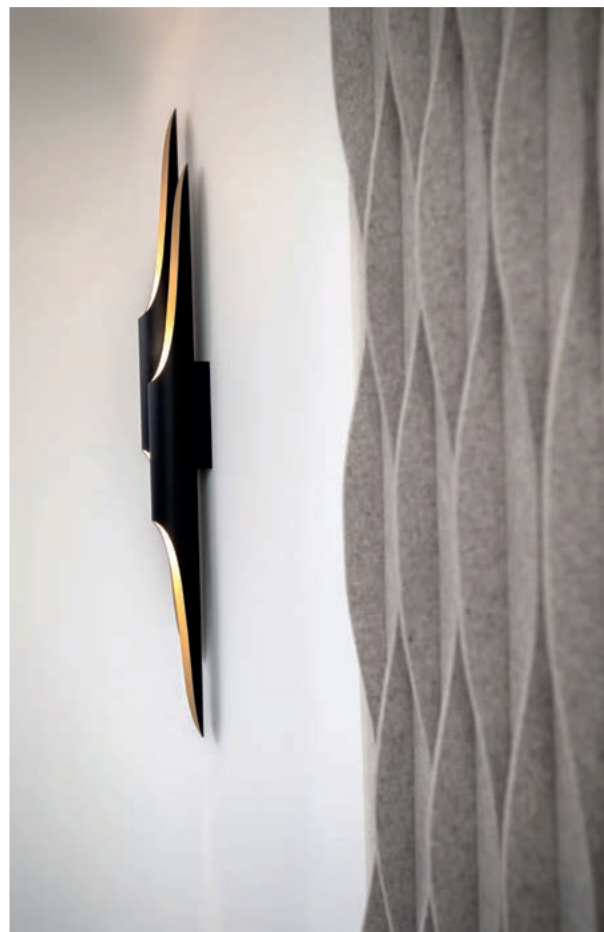
**Maître d'Ouvrage**  
Generali

**Maître d'Ouvrage Délégué**  
Sedri

**Mission.s confiée.s**  
Maîtrise d'Œuvre Générale  
(architecture, ingénierie, architecture intérieure, exécution en entreprise générale)

**Surface**  
6900 m<sup>2</sup> de surface de plancher

**Année**  
2020



9 MESSINE



CERCLE DES  
ARMÉES -  
26 PÉPINIÈRE

**14**

**26 rue de la Pépinière  
Paris 8**

Rénovation de façade

**Maître d'Ouvrage**  
Aviva

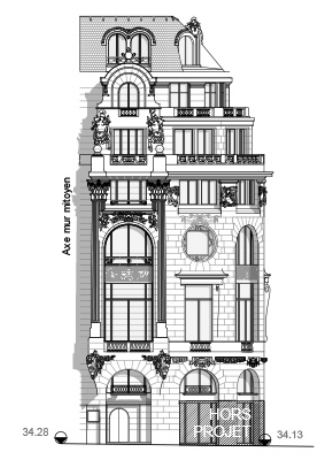
**Mission.s confiée.s**  
Maîtrise d'Œuvre Générale  
(exécution)

**Surface de façade**  
Longueur: 190 m  
8 étages

**Année**  
Septembre 2021

SUR CET EMPLACEMENT  
S'ÉLEVAIT LA FAÇADE DE LA  
CASERNE DE LA PÉPINIÈRE  
BÂTIE EN 1720 POUR LES GARDES FRANÇAISES  
TRANSFORMÉE SOUS LE SECOND EMPIRE  
RELEVÉE DE 1925 À 1927 POUR FAIRE PLACE  
À L'IMMEUBLE DU CERCLE NATIONAL DES ARMÉES  
LA BRIGADE DU GÉNÉRAL CANROBERT  
Y STATIONNAIT EN 1852  
LE GÉNÉRAL JOFFRE  
COMMANDAIT LA 6<sup>È</sup> DIVISION D'INFANTERIE  
Y EUT SON ÉTAT-MAJOR DE 1906 À 1908

Façade rue Laborde



Façade place St Augustin



Accès  
12.31

Accès  
Accès  
Accès

Façade rue de la Pépinière



Accès  
Accès

Accès

Accès



CERCLE DES ARMÉES

Plateaux de bureaux



**15**

**38-40 rue Le Peletier  
Paris 9**

Rénovation de plateaux de bureaux

**Maître d'Ouvrage**  
Groupama Immobilier

**Mission.s confiée.s**  
Maîtrise d'Œuvre Générale  
(architecture, ingénierie, architecture intérieure)

**Surface**  
1500 m<sup>2</sup>

**Année**  
2023



33-40 LE PELETIER



11 ROUVRAY –  
NEUILLY-SUR-  
SEINE

## 16

### 11 rue de Rouvray Neuilly-sur-Seine 92

Rénovation d'un immeuble de bureaux et architecture intérieure des halls

**Maître d'Ouvrage**  
Amundi Immobilier

**Assistant Maître d'Ouvrage**  
Cushman & Wakefield

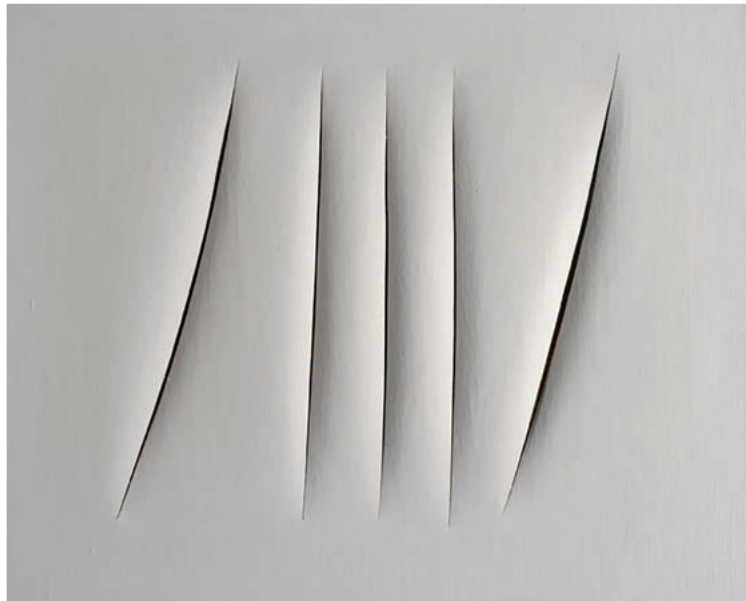
**Mission.s confiée.s**  
Maîtrise d'Œuvre Générale  
(architecture, ingénierie, architecture intérieure, exécution en corps d'état séparés)

**Surface**  
1970 m<sup>2</sup> (dont 797 m<sup>2</sup> de surface de plancher de bureaux)

**Année**  
Début du chantier août 2016  
Réception avril 2017



Inspiration Lucio Fontana





LE VALMY -  
18 LÉON GAUMONT

17

18 avenue Léon Gaumont  
Paris 20

Rénovation de plateaux de bureaux

**Maître d'Ouvrage**  
Groupe Gecina

**Mission.s confiée.s**  
Maîtrise d'Œuvre Générale  
(architecture, ingénierie, architecture intérieure, exécution)

**Surface**  
2 787 m<sup>2</sup>

**Année**  
Réception août 2015



LEVALMY

Hospitality



HÔTEL  
MANDELIEU-  
LA-NAPOULE

18

605 avenue du Général de Gaulle  
Mandelieu-la-Napoule 06

Restructuration d'un ensemble hôtelier, casino, centre de congrès, spa

**Maître d'Ouvrage**  
Luminare Invest Management

**Assistant Maître d'Ouvrage**  
CIEC

**Mission.s confiée.s**  
Maîtrise d'Œuvre Générale  
(architecture, ingénierie, exécution)

**Surface**  
30 000 m<sup>2</sup>

**Année**  
Débuté en 2021



HÔTEL MANDELIEU-LA-NAPOULE





VILLA GABRIELLE -  
ASNIÈRES-  
SUR-SEINE

## 19

**114 avenue Henri Barbusse  
Asnières-sur-Seine 92**

Transformation d'anciens locaux en résidence seniors haut de gamme, avec espaces communs partagés (restaurant, salle de sport, salons avec cheminée, etc.)

**Maître d'Ouvrage**

Pitch Promotion - Groupe Hoche - Left Bank

**Exploitation**

Cogedim Club

**Missions confiées**

Maitrise d'Œuvre Générale (architecture, ingénierie, exécution en corps d'état séparés)

**MOEx**

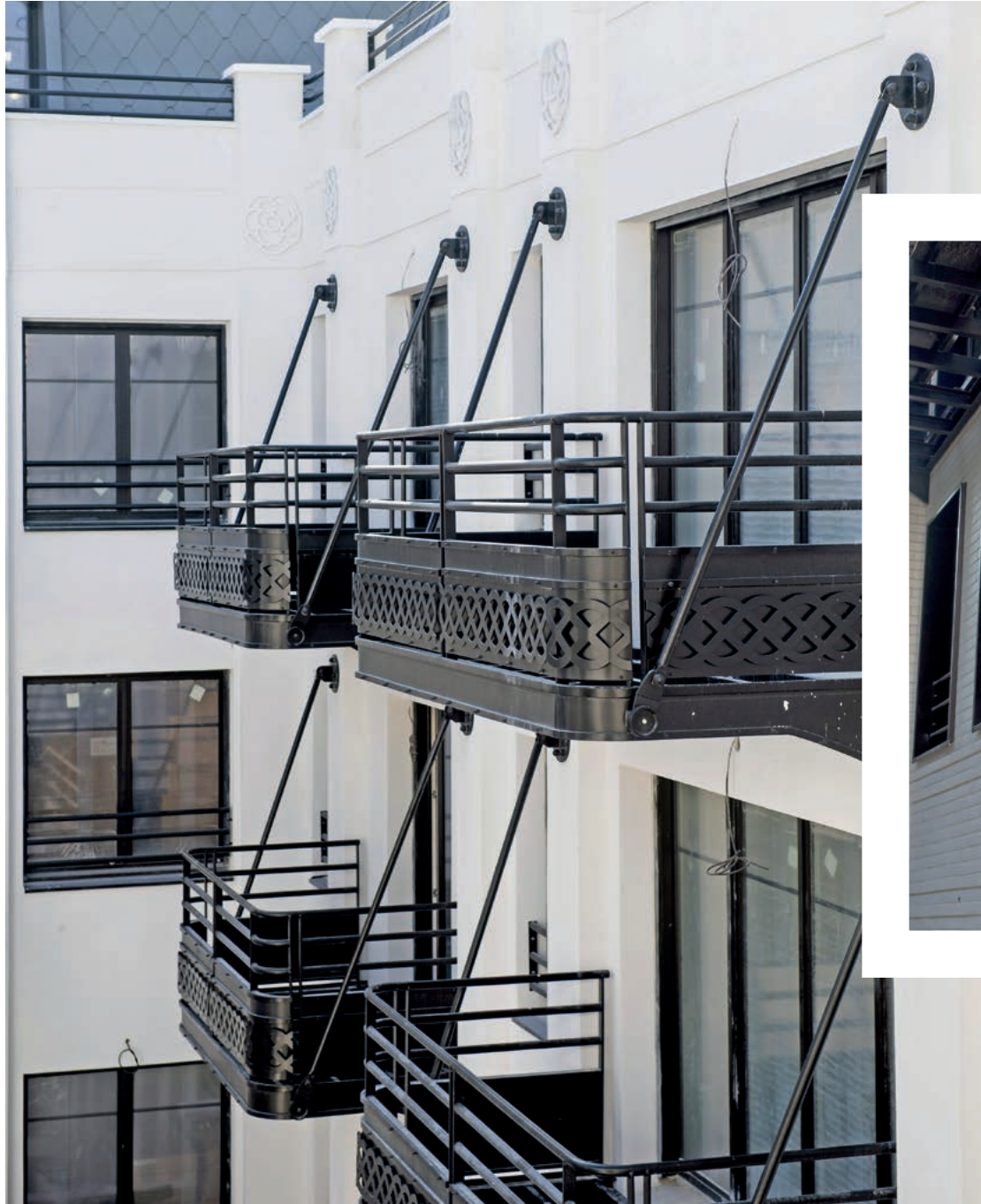
OXMO

**Surface**

8270 m<sup>2</sup> de dont 6500 m<sup>2</sup> de surface habitable

**Année**

Livraison 2021





HÔTEL VOCO -  
PORTE DE CLICHY

**20**

**2 rue du 8 Mai 1945  
Porte de Clichy 92**

Aménagement intérieur d'un hôtel existant en espace  
de vie créatif

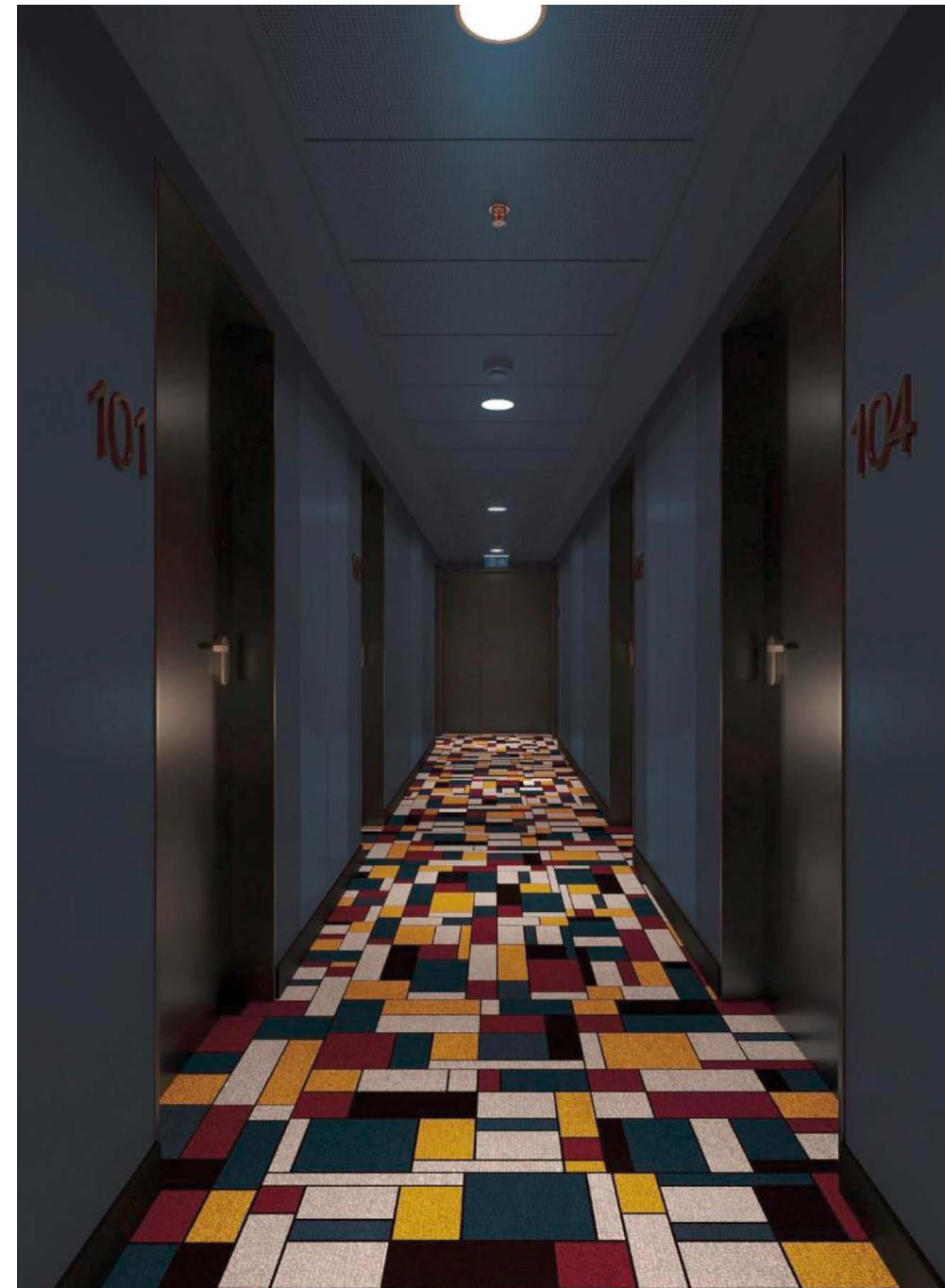
**Maître d'Ouvrage**  
Capital Hospitality Europe

**Mission.s confiée.s**  
Architecture intérieure

**Surface**  
200 chambres



HÔTEL VOCO





HÔTEL LE  
PANORAMA –  
LES DEUX ALPES

21

Route de Champamé  
Les Deux Alpes 38

Rénovation et extension d'un hôtel 4\* des années 1970

**Maître d'Ouvrage**  
Propriétaire Privé

**Missions confiées**  
Maîtrise d'Œuvre Générale  
(architecture)

**Surface**  
168 chambres  
1000 m<sup>2</sup> de spa  
700 m<sup>2</sup> de séminaire  
800 m<sup>2</sup> d'espace de restauration

Projets  
mixtes



5 NOËL PONS –  
NANTERRE

22

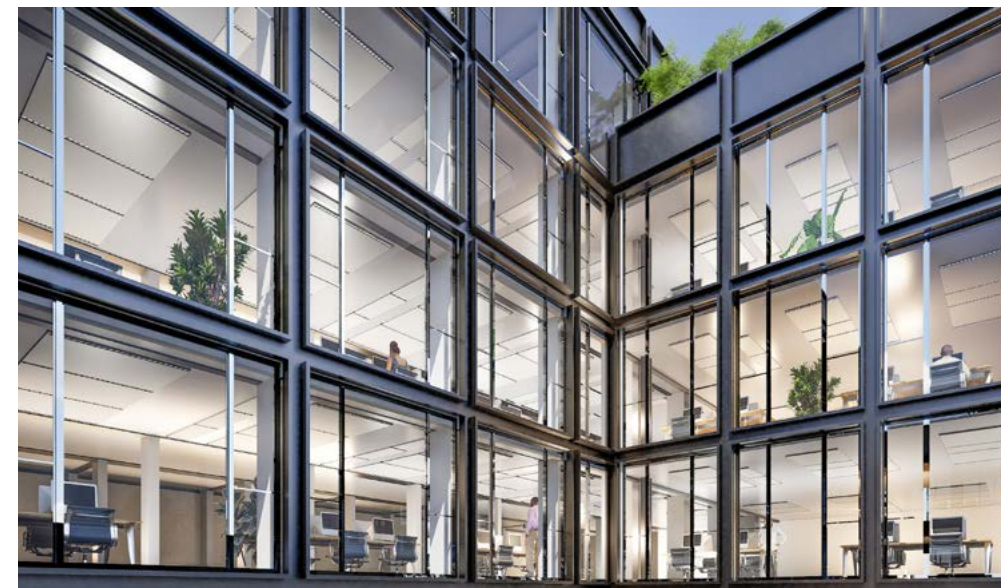
5 rue Noël Pons  
Nanterre 92

Soutien d'un projet de bureaux de 50 000 m<sup>2</sup>; les bâtiments comprennent : école de formation, salles de sports, résidence étudiante, hôtel 3 étoiles de 100 chambres, 500 m<sup>2</sup> de café co-working et un rooftop, 700 places de parking (support bureaux)

**Maître d'Ouvrage**  
Arizona

**Mission.s confiée.s**  
Maîtrise d'Œuvre Générale  
(architecture)

**Surface**  
15 000 m<sup>2</sup>



18 BIS VILLIERS -  
LEVALLOIS-PERRET

23

18 bis rue de Villiers  
Levallois-Perret 92

Restructuration lourde  
et extension d'un immeuble de bureaux

**Maître d'Ouvrage**  
Left Bank

**Mission.s confiée.s**  
Maîtrise d'Œuvre Générale  
(architecture, ingénierie, architecture intérieure, paysage,  
exécution en corps d'état séparés)

**Surface**  
9 974 m<sup>2</sup> de surface de plancher



18 BIS VILLIERS

Logements



1-3 BUGEAUD /  
90-92 VICTOR  
HUGO

## 24

**1-3 place Bugeaud, 90-92 avenue Victor Hugo  
Paris 16**

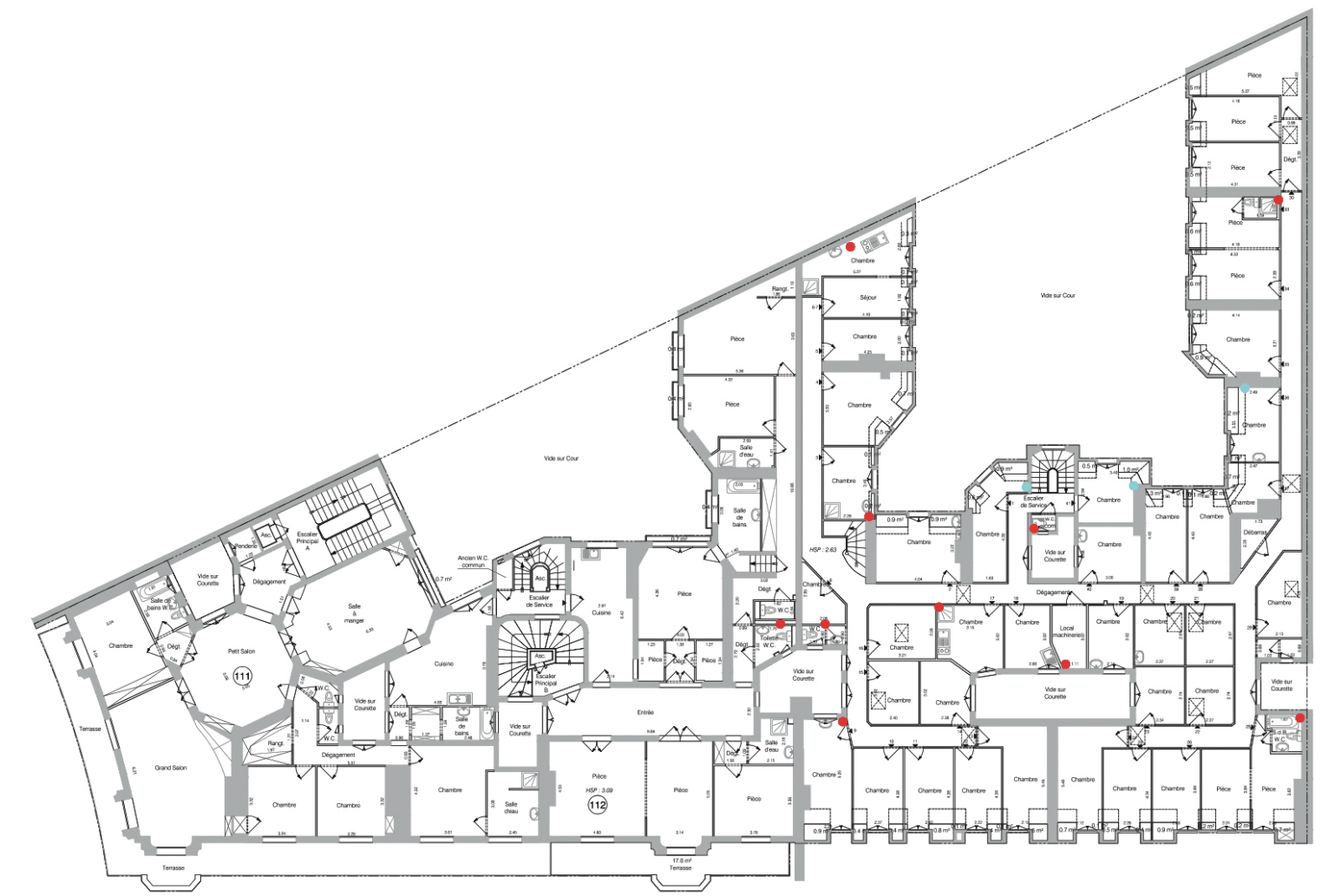
Restructuration des combles avec transformation  
des chambres de service en appartements, réfection  
de la couverture et ravalement des façades

**Maître d'Ouvrage**  
BNP

**Mission.s confiée.s**  
Maîtrise d'Œuvre Générale  
(architecture, économie)  
Ingénierie (économie, fluides)  
Mise au point technique, direction  
exécution & OPC

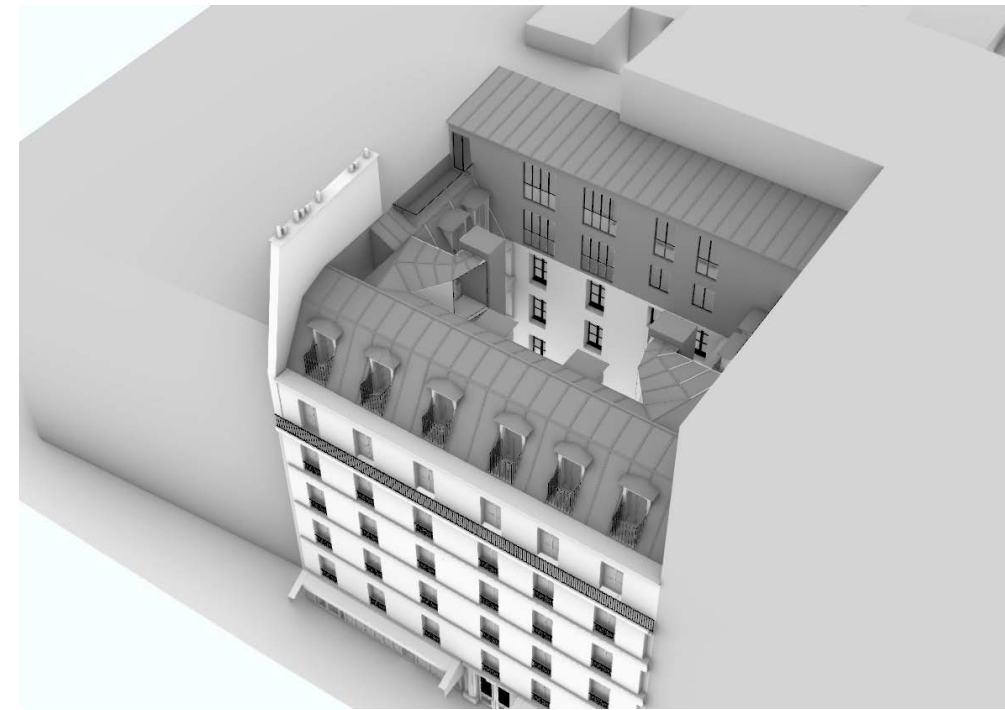
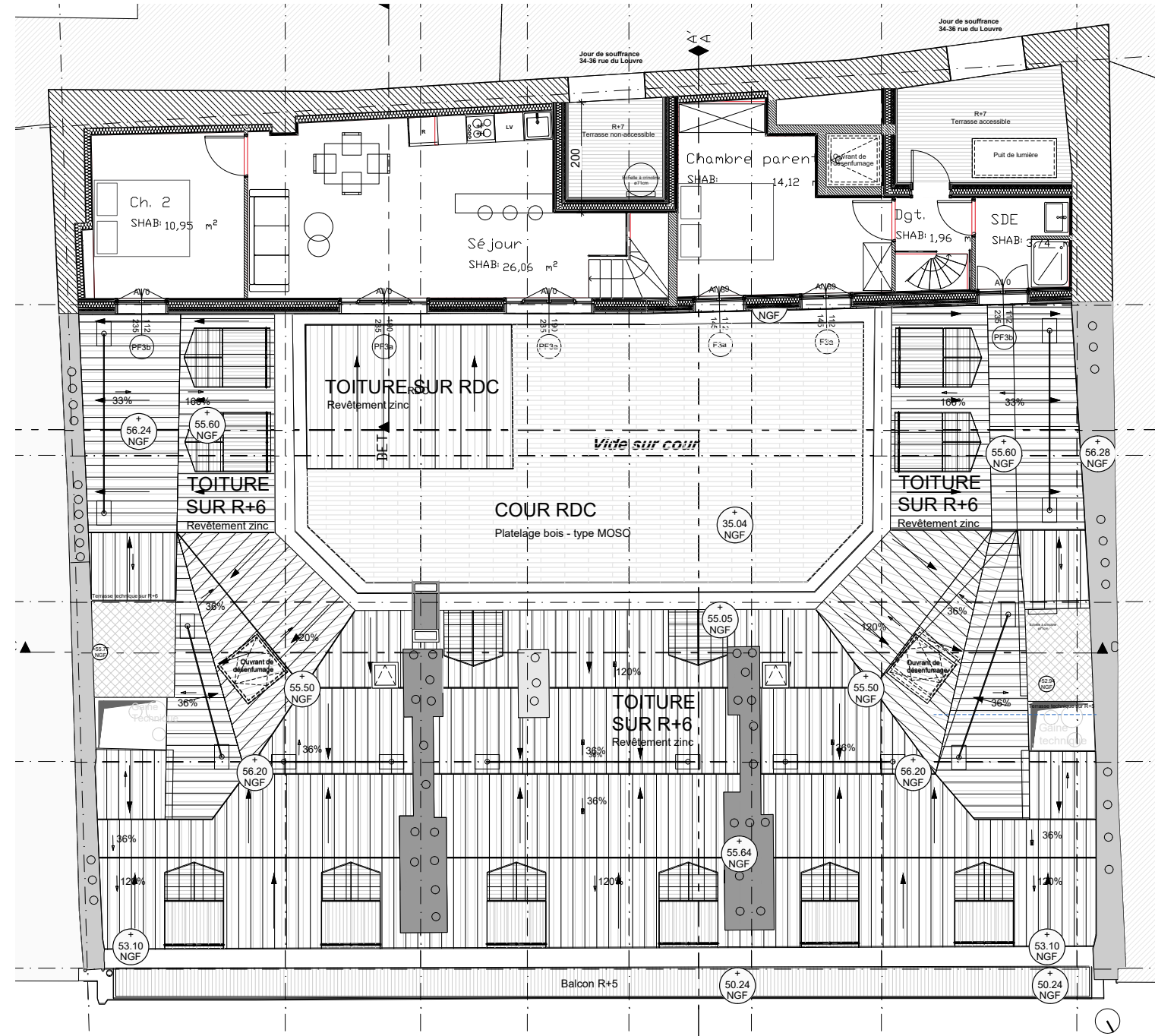
**Surface**  
Bugeaud: 722 m<sup>2</sup> de surface habitable  
Victor Hugo: 350 m<sup>2</sup> de surface habitable

**Année**  
2020



Bugeaud





**25**

**49 rue Berger  
Paris 1**

Rénovation lourde d'un bâtiment de logement collectif ainsi qu'une zone d'un plateau de bureaux et réalisation d'une surélévation

**Maître d'Ouvrage**

Fondation des Apprentis d'Auteuil

**Assistant Maître d'Ouvrage**

Theop

**Missions confiées**

Mandatitaire du groupement solidaire MOE  
Architecture, MOEx, OPC

**Surface**

1091 m² (24 logements) + 129 m² (bureaux)

**Année**

2023-2024

Concours



LA RUCHE -  
48 NOTRE-DAME  
DES VICTOIRES

26

48 rue Notre-Dame des Victoires  
Paris 2

Construction d'un immeuble de bureaux à façades  
modulables

**Maître d'Ouvrage**

Pontegadea

**Assistant Maître d'Ouvrage**

BNP

**Mission.s confiée.s**

Maîtrise d'Œuvre Générale  
(architecture, architecture intérieure)

**Surface**

7 417 m²



LE MALRAUX -  
19-21 VINCENT  
AURIOL

**27**

**19-21 boulevard Vincent Auriol  
Paris 13**

Restructuration d'un immeuble de bureaux avec façade  
contemporaine

**Maître d'Ouvrage**  
Deka

**Mission.s confiée.s**  
Maîtrise d'Œuvre Générale  
(architecture, ingénierie, architecture intérieure, exécution)

**Surface**  
6 765 m<sup>2</sup>





8 BOUTTEVILLE -  
TOURS

28

8 rue de Boutteville  
Tours 37

Extension - esplanade et immeuble de bureaux

**Maître d'Ouvrage**  
Foncière Beauvau

**Mission.s confiée.s**  
Maîtrise d'Œuvre Générale  
(architecture, ingénierie, exécution)

**Surface**  
23 100 m<sup>2</sup>



4-6 BOURSE

29

**4-6 place de la Bourse  
Paris 2**

Rénovation complète et valorisation d'un immeuble de bureaux

**Maître d'Ouvrage**  
Groupama Immobilier

**Mission.s confiée.s**  
Maîtrise d'Œuvre Générale  
(architecture, architecture intérieure)

**Surface**  
5 825 m<sup>2</sup>



4-6 BOURSE





ZA LOUIS BRÉGUET -  
VÉLIZY

**30**

**Zone Aéronautique Louis Bréguet  
Vélizy 78**

Construction d'un bâtiment de bureaux  
pour un utilisateur final

**Maître d'Ouvrage**  
Nacarat

**Mission.s confiée.s**  
Maîtrise d'Œuvre Générale  
(faisabilité)

**Surface**  
5 000 m<sup>2</sup>



ZA  
SAINTE-APOLLINE –  
PLAISIR

**31**

**Zone d'Activité Sainte-Apolline  
Plaisir 78**

Ensemble immobilier commercial comprenant un restaurant, des concessions automobiles, des garages et des bureaux

**Maîtrise d'Ouvrage**  
LM Promotion - VM Investir

**Mission.s confiée.s**  
Maîtrise d'Œuvre Générale

**Surface**  
6 300 m<sup>2</sup>



3 BOURDON

# 32

## 3 boulevard Bourdon Paris 4

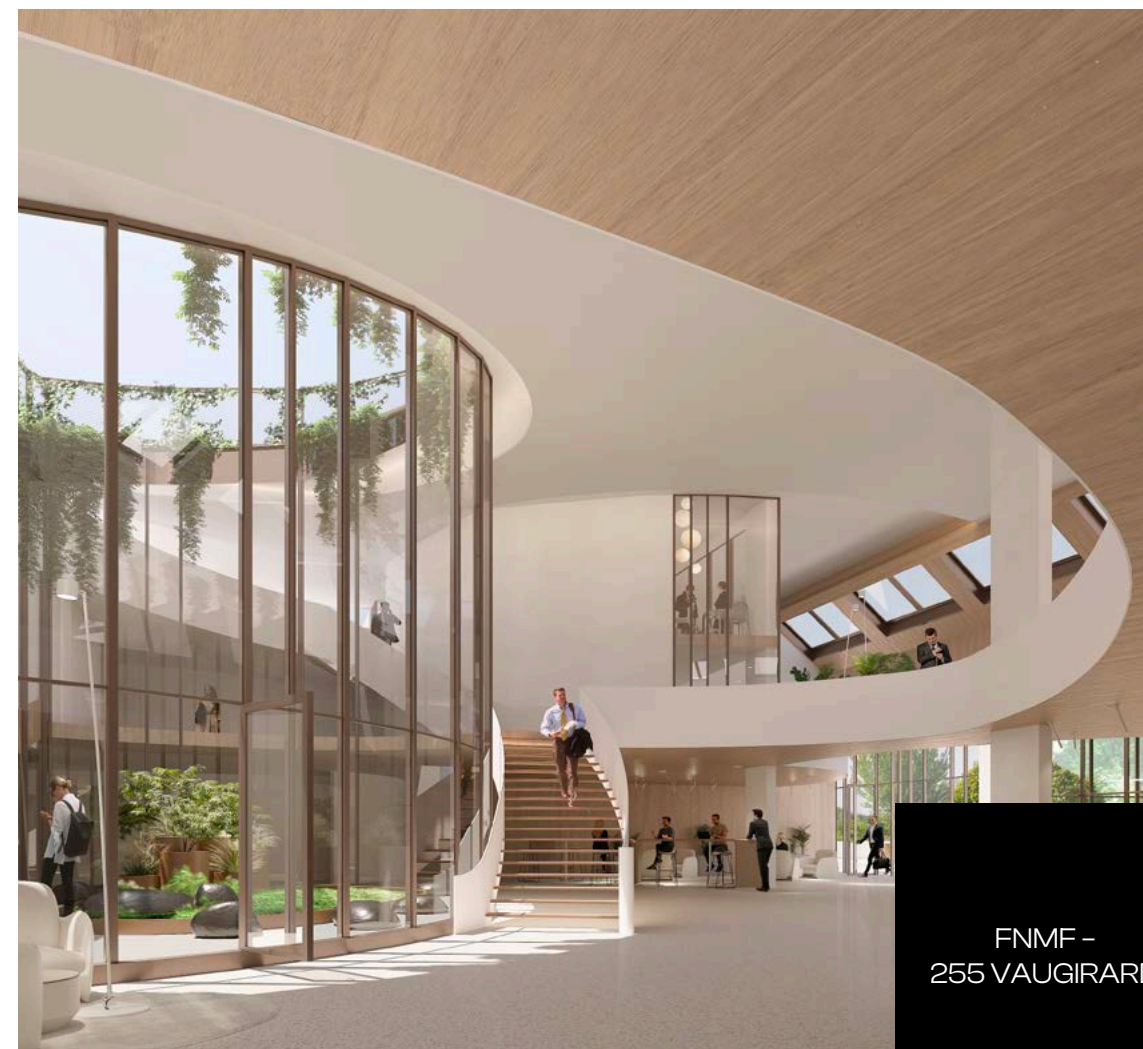
Surélévation d'un immeuble haussmannien  
comprenant 6 logements

**Maître d'Ouvrage**  
Covéa

**Maître d'Ouvrage Délégué**  
Sedri

**Mission.s confiée.s**  
Maîtrise d'Œuvre Générale

**Surface**  
377 m<sup>2</sup>



FNMF –  
255 VAUGIRARD

**33**

**255 rue de Vaugirard  
Paris 15**

Rénovation et valorisation d'un immeuble de bureaux

**Maître d'Ouvrage**  
FNMF

**Assistant Maître d'Ouvrage**  
Sedri

**Mission.s confiée.s**  
Maîtrise d'Œuvre Générale

**Surface**  
1800 m<sup>2</sup>



TOUR INITIALE -  
PUTEAUX

34

1terasse Bellini  
Puteaux 92

Conception de l'architecture intérieure du hall d'entrée

**Maître d'Ouvrage**  
Colliers Global Investors

**Mission.s confiée.s**  
Architecture intérieure  
(valorisation du Hall)

**Surface**  
25 000 m²





**35**

**38-40 rue Le Peletier  
Paris 9**

Restructuration d'un immeuble de bureaux

**Maître d'Ouvrage**  
Groupama Immobilier

**Mission.s confiée.s**  
Maîtrise d'Œuvre Générale

**Surface**  
5 000 m<sup>2</sup>





**36**

**155 boulevard Haussmann  
Paris 8**

Rénovation d'un plateau de bureaux

**Maître d'Ouvrage**  
Groupe Gecina - Norea

**Mission.s confiée.s**  
Architecture intérieure

**Surface**  
820 m<sup>2</sup>



PALATIN -  
PUTEAUX

**37**

**40 rue de Valmy  
Puteaux 92**

Restructuration d'un immeuble de bureaux, y compris modification de façades

**Maître d'Ouvrage**  
Odo BHF

**Mission.s confiée.s**  
Architecture, architecture intérieure, coordination des études & MOEx

**Surface**  
8 300 m<sup>2</sup>







5 ITALIENS

38

5 rue des Italiens  
Paris 9

Restructuration du socle

**Maître d'Ouvrage**  
KanAm

**Mission.s confié.es**  
Maîtrise d'Œuvre Générale

**Surface**  
7300m<sup>2</sup>



FNSEA – 11 BAUME

39

9-11 rue de la Baume  
Paris 8

Restructuration d'un immeuble de bureaux

**Maître d'Ouvrage**  
FNSEA

**Assistant Maître d'Ouvrage**  
Theop

**Mission.s confiée.s**  
Maîtrise d'Œuvre Générale

**Surface**  
1160 m<sup>2</sup>







22 VERNIER

40

22 rue Vernier  
Paris 17

Rénovation d'un immeuble de bureaux

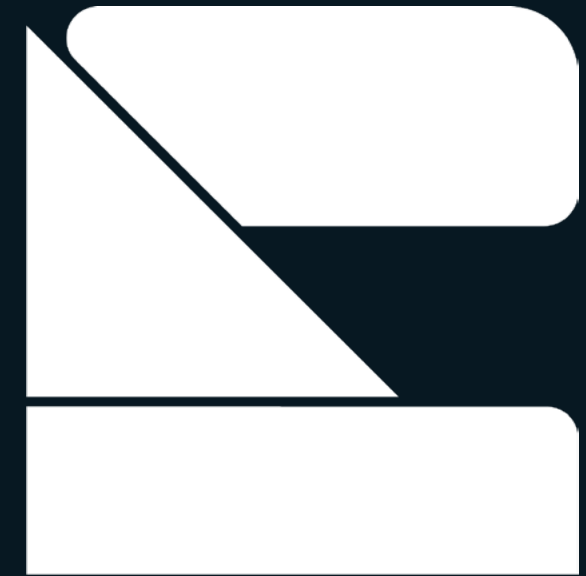
**Maître d'Ouvrage**  
SCI Galvani

**Assistant Maître d'Ouvrage**  
CG Consulting

**Mission .s confiée.s**  
Maîtrise d'Œuvre Générale

**Surface**  
6 453 m<sup>2</sup>





**AB CONTRACTING**

Design  
& Build



41 GEORGE V

## 41

**41 avenue George V  
Paris 8**

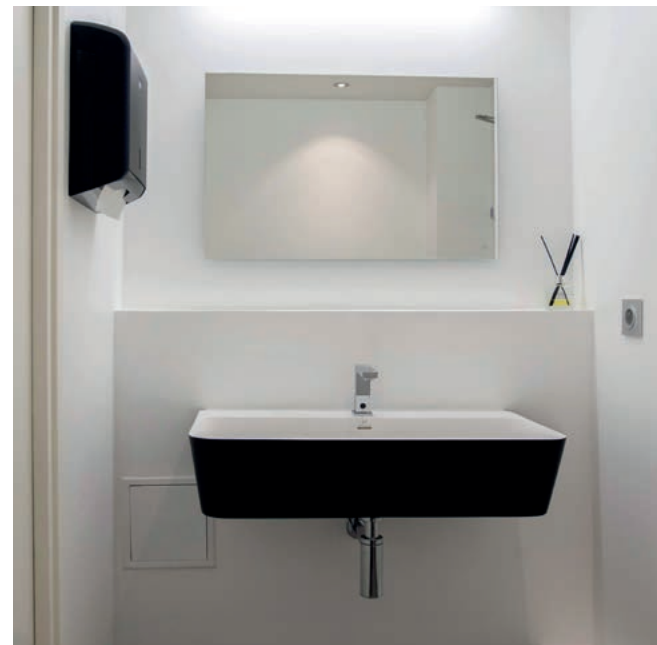
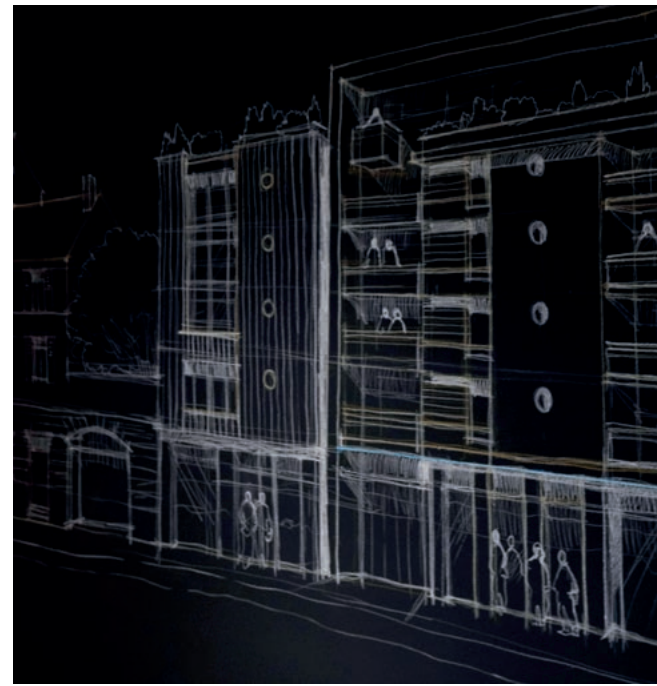
Rénovation d'un étage de bureaux

**Maître d'Ouvrage**  
NEOVARIM

**Mission.s confiée.s**  
Design & Build

**Surface**  
350 m<sup>2</sup> de surface de plancher

**Année**  
2018





CENTRES  
MEDALLIANCE



**42**

**18 rue du Bourg Nouveau  
Rennes 35**

**6 rue Victor Schoelcher  
Saint-Herblain 44**

**9 rue Vaucanson  
Angers 49**

Aménagement d'un espace d'urgences non vitales

**Maître d'Ouvrage**  
Medalliance

**Mission.s confiée.s**  
Design & Build

**Surface**  
373 m<sup>2</sup> / 444 m<sup>2</sup> / 427 m<sup>2</sup>

**Année**  
2024 / 2025 / 2026



CENTRES MEDALLIANCE



KINETIK -  
BOULOGNE  
BILLANCOURT

43

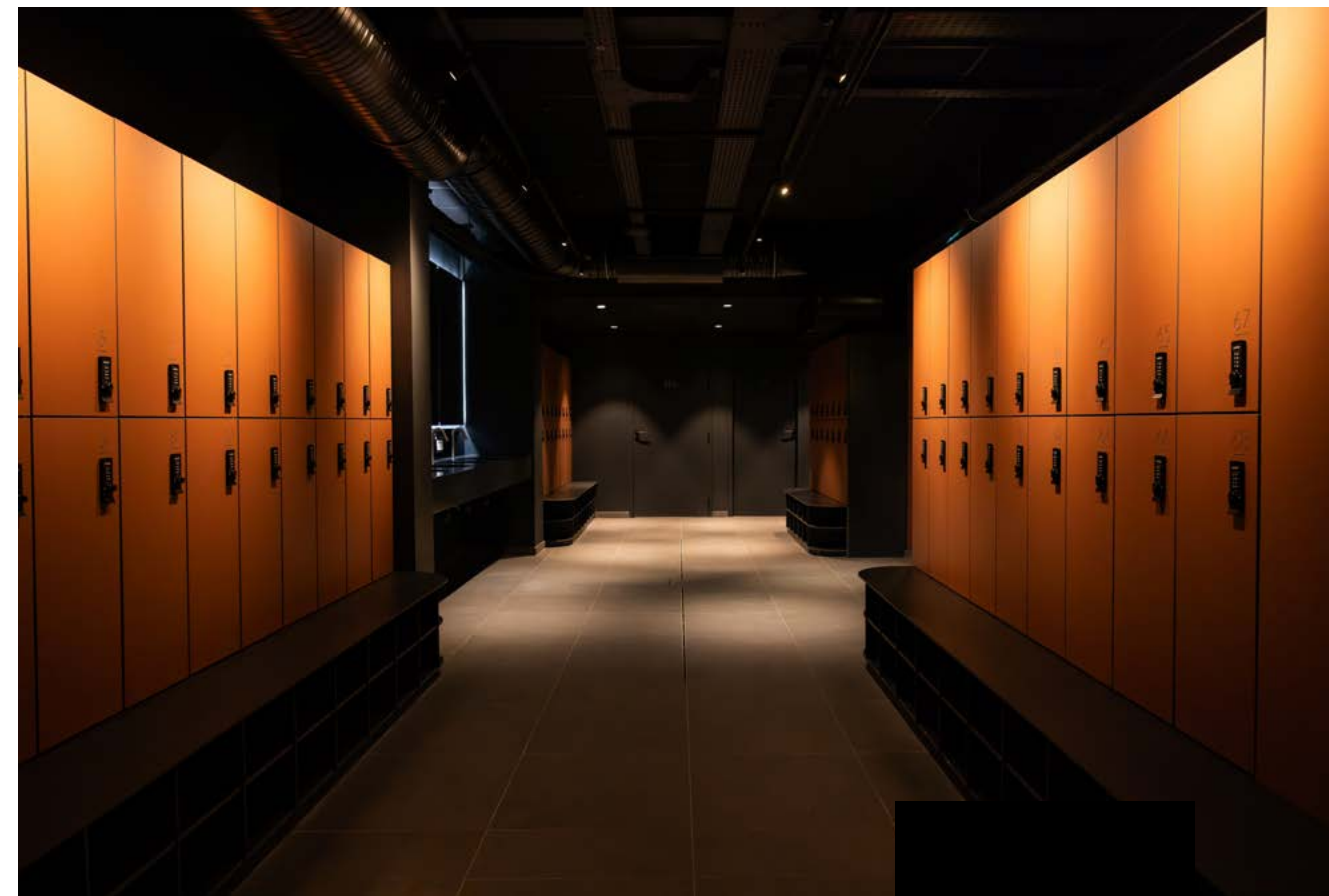
40 avenue Pierre Lefaucheux  
Boulogne-Billancourt 92

Création d'un auvent sur le pourtour du bâtiment

**Maître d'Ouvrage**  
Union Investment

**Mission.s confiée.s**  
Design & Build

**Année**  
2024



RE-SET -  
7 HAUSSMANN

44

7 boulevard Haussmann  
Paris 9

Aménagement d'un spa avec bains froids et saunas

**Maître d'Ouvrage**  
RE-SET

**Mission.s confiée.s**  
Design & Build

**Surface**  
487 m<sup>2</sup>

**Année**  
2026

**Crédits photos**  
Clélia Stevenard





FILLMED -  
NEUILLY-SUR-  
SEINE

**45**

**2 ter rue du Château  
Neuilly-sur-Seine 92**

Aménagement de plateaux de bureaux

**Maître d'Ouvrage**  
Fillmed

**Mission.s confiée.s**  
Design & Build

**Surface**  
1000 m<sup>2</sup>

**Année**  
2026



FILLMED



DENTSPLY –  
SAINT-QUENTIN-  
EN-YVELINES

46

1-3 rue Stephenson  
Montigny-le-Bretonneux 78

Aménagement de plateaux de bureaux

**Maître d'Ouvrage**  
Dentsply

**Mission.s confiée.s**  
Design & Build

**Surface**  
1400 m²

**Année**  
2026





42 SCHEFFER

**47**

**42 rue Scheffer  
Paris 16**

Réhabilitation d'un immeuble de bureaux

**Maître d'Ouvrage**  
Institut Français du Caoutchouc

**Mission.s confiée.s**  
Design & Build

**Surface**  
1200 m<sup>2</sup>

**Année**  
2026





35 BOÉTIE

48

35 rue de la Boétie  
Paris 8

Rénovation d'un immeuble de bureaux

**Maître d'Ouvrage**  
Agrica

**Assistant Maître d'Ouvrage**  
Colliers Global Investors

**Mission.s confiée.s**  
Design & Build

**Surface**  
1857 m<sup>2</sup>

**Année**  
2026





HÔTEL  
AMBASSADOR –  
16 HAUSSMANN

49

16 boulevard Haussmann  
Paris 9

Rénovation d'un lobby, hall et bar d'hôtel

**Maître d'Ouvrage**  
A Hôtel Ambassador

**Mission.s confiée.s**  
Design & Build

**Surface**  
686 m<sup>2</sup>

**Année**  
2026



OX  
MO

Coordination des  
études, MOEx & OPC



HÔTEL CITADELLE  
VAUBAN –  
BELLE-ÎLE-EN-MER

50

**Hôtel Citadelle Vauban  
Belle-Île-en-Mer 56**

Réhabilitation d'un ensemble patrimonial

**Maître d'Ouvrage**  
Confidentiel

**Assistant Maître d'Ouvrage**  
Moddho

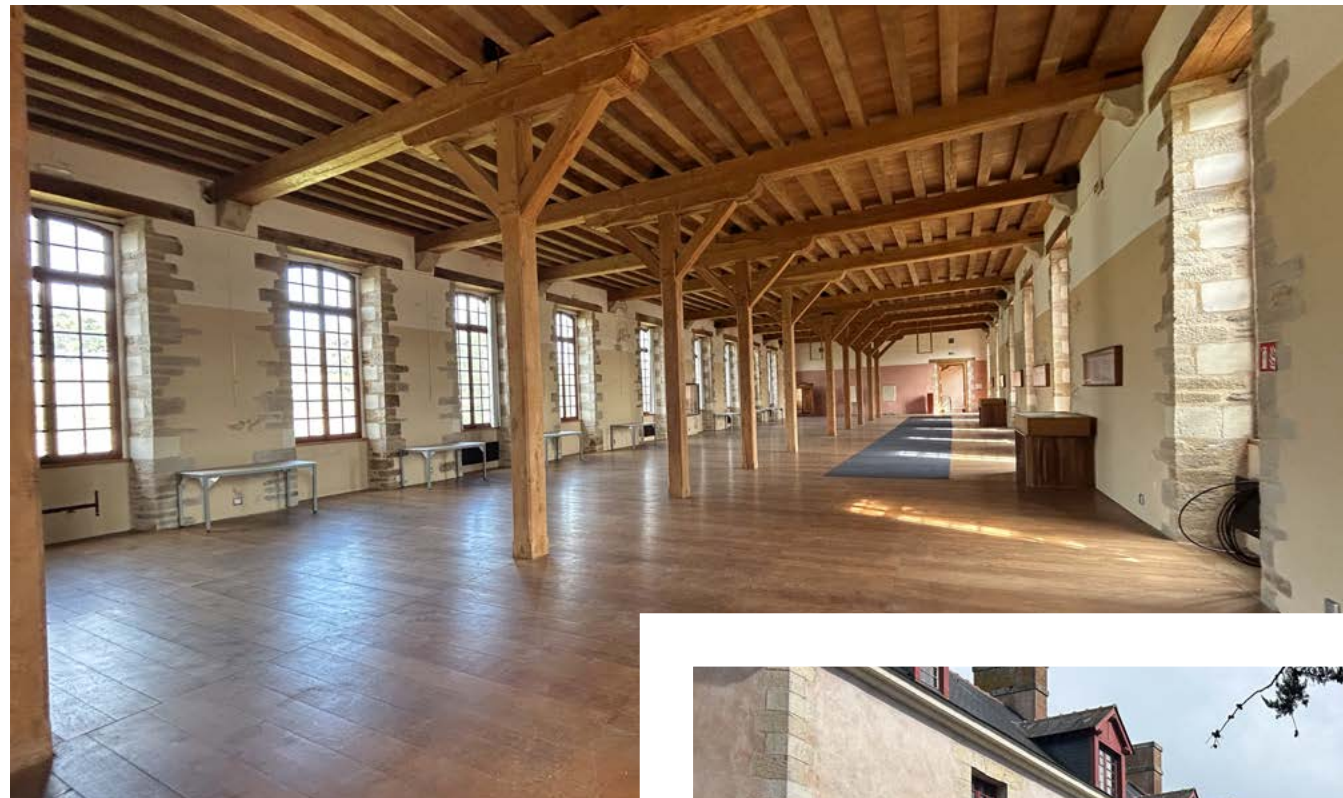
**Mission.s confiée.s**  
Coordination des Études & MOEx

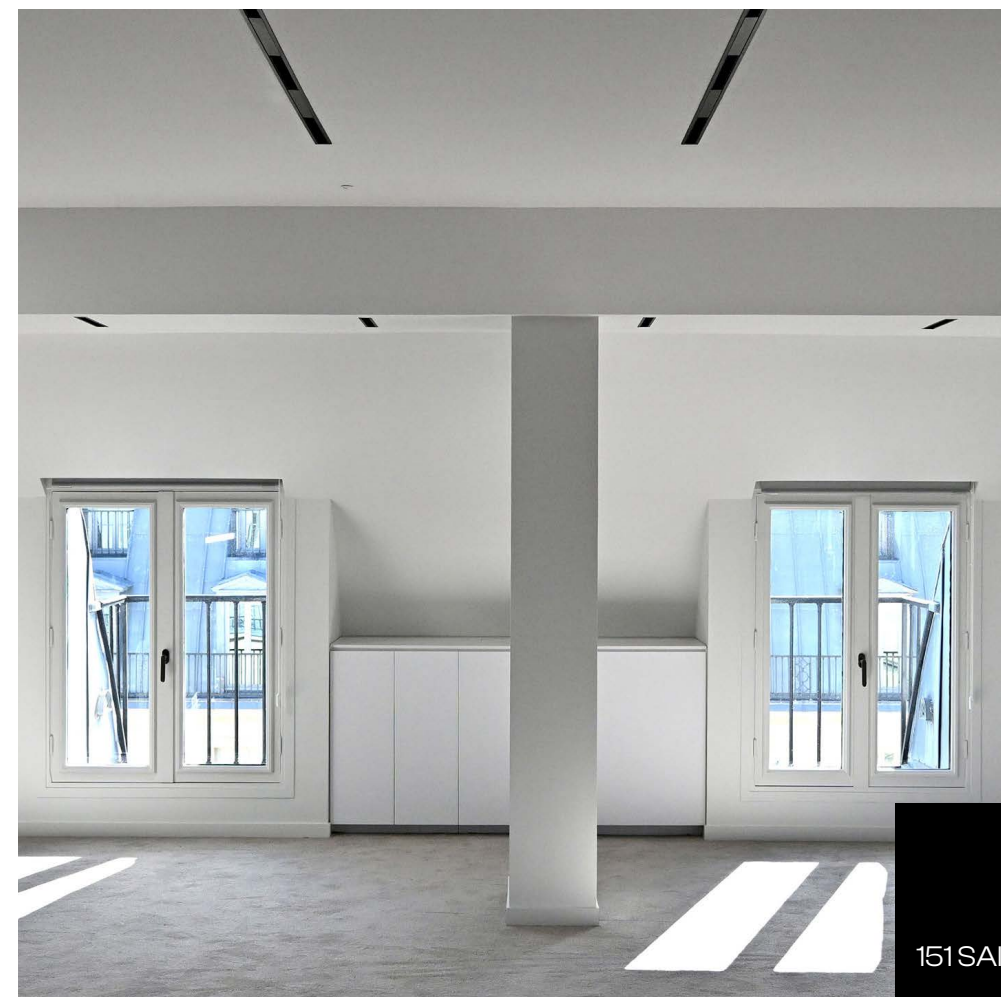
**Architecte**  
Valode & Pistre

**Architecture intérieure**  
Cordella de Castellane

**Surface**  
10 000 m<sup>2</sup>

**Année**  
2025





151 SAINT-HONORÉ

**51**

**151 rue Saint-Honoré  
Paris 1**

Réhabilitation de plateaux de bureaux

**Maître d'Ouvrage**  
SFL (Société foncière lyonnaise)

**Assistant Maître d'Ouvrage**  
HCI

**Mission.s confiée.s**  
Coordination des Études & MOEx

**Architecte**  
MO///Architectes

**Architecture Intérieure**  
Ana Moussinet

**BET Structure**  
Alto

**Surface**  
8 500 m<sup>2</sup>

**Année**  
2025



151 SAINT-HONORÉ



4-6 BOURSE

52

4-6 place de la Bourse  
Paris 2

Rénovation complète et valorisation d'un immeuble de bureaux

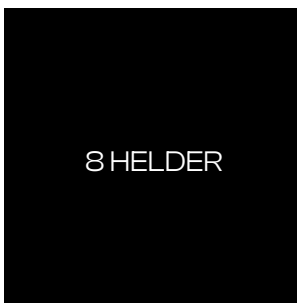
**Maître d'Ouvrage**  
Groupama Immobilier

**Mission.s confiée.s**  
Coordination des Études & MOEx

**Architecte**  
Franklin Azzi

**Surface**  
5 825 m<sup>2</sup>

**Année**  
2026



## 53

### 8 rue du Helder Paris 9

Restructuration d'un immeuble de bureaux

**Maître d'Ouvrage**  
Harmonie Mutuelle foncière et lieux de vie

**Assistant Maître d'Ouvrage**  
Ikory Project Service

**Mission.s confiée.s**  
Coordination des Études & MOEx

**Architecte & Architecture Intérieure**  
MADA

**Surface**  
2 300 m<sup>2</sup>

**Année**  
2025





49 GEORGES  
POMPIDOU -  
LEVALLOIS-  
PERRET

## 54

### 49 avenue Georges Pompidou Levallois-Perret 92

Réhabilitation d'un immeuble de bureaux

**Maître d'Ouvrage**  
HPREF Pompidou Investement

**Assistant Maître d'Ouvrage**  
Theop

**Mission.s confiée.s**  
Coordination des Études & MOEx

**Architecte & Architecture Intérieure**  
Wilmette & Associés

**MOEx**  
OXMO

**Surface**  
20 000 m<sup>2</sup>

**Année**  
2026



**DocCity**  
Faciliter la santé



DOC CITY –  
SURESNES

## 55

**5 rue Gardenat Lapostol  
Suresnes 92**

Transformation de bureaux en espace médical & life sciences

**Maître d'Ouvrage**  
Doo City

**Assistant Maître d'Ouvrage**  
Theop

**Mission.s confiée.s**  
Architectures intérieure, coordination des Études & MOEx

**Architecte**  
LEA Architectes

**Surface**  
7 000 m²

**Année**  
2023

alto  
INGÉNIERIE STRUCTURE

Ingénierie  
structure



SMI –  
VITRY-SUR-SEINE

## 56

### Rue Léon Geffroy Vitry-sur-Seine 94

Construction du Site de Maintenance des Infrastructures (SMI) de la future ligne 15 du Grand Paris Express

**Maître d'Ouvrage**  
Société du Grand Paris

**Mission.s confiée.s**  
Conception d'une rampe monumentale hélicoïdale en béton

**Architecte**  
Marc Barani

**Surface**  
20 000 m²

**Année**  
2026







PALAIS DES  
CONGRÈS –  
LE MANS

**57**

**2 rue Arcole  
Le Mans 72**

Rénovation du Palais des Congrès

**Maître d'Ouvrage**  
Le Mans métropole

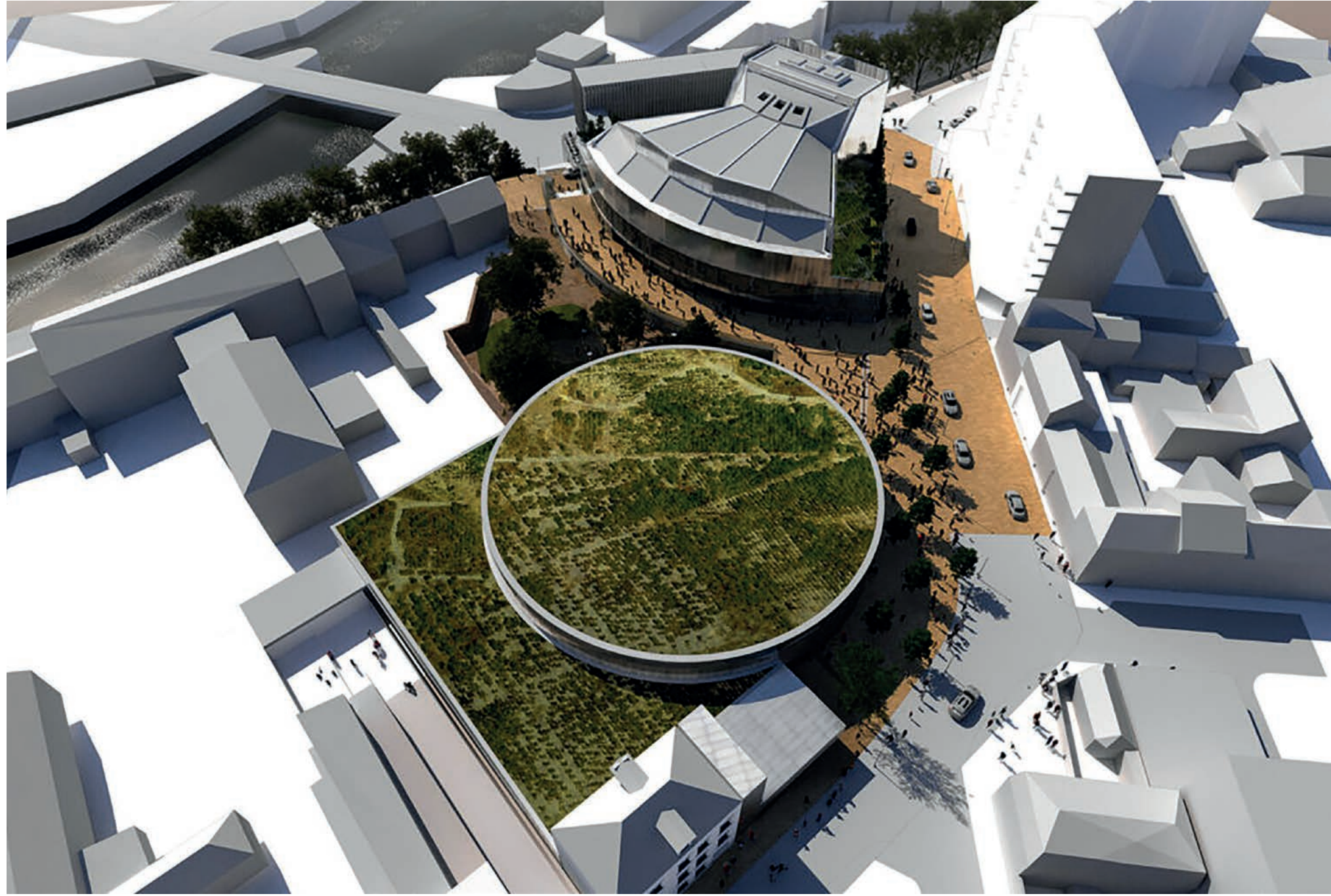
**Mission.s confiée.s**

Conception et intégration de la structure métallique surélevée du bâtiment Sarthe, complétée par la création d'une passerelle reliant le POC au futur édifice

**Architecte**  
Jean Guervilly

**Surface**  
11 000 m<sup>2</sup>

**Année**  
2025





STADE COUVERT  
MARIE-JOSÉ  
PÉREC –  
LIMOGES

58

55 rue de l'Ancienne École Normale  
d'Instituteurs  
Limoges 87

Construction d'un stade d'athlétisme couvert sur le site CHEOPS 87

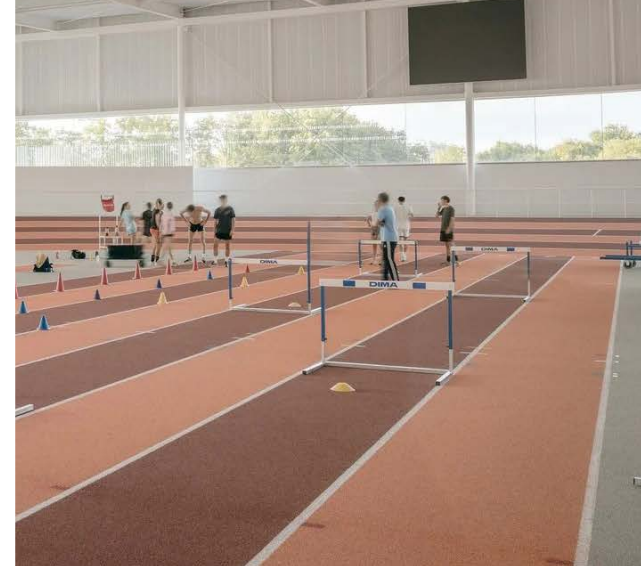
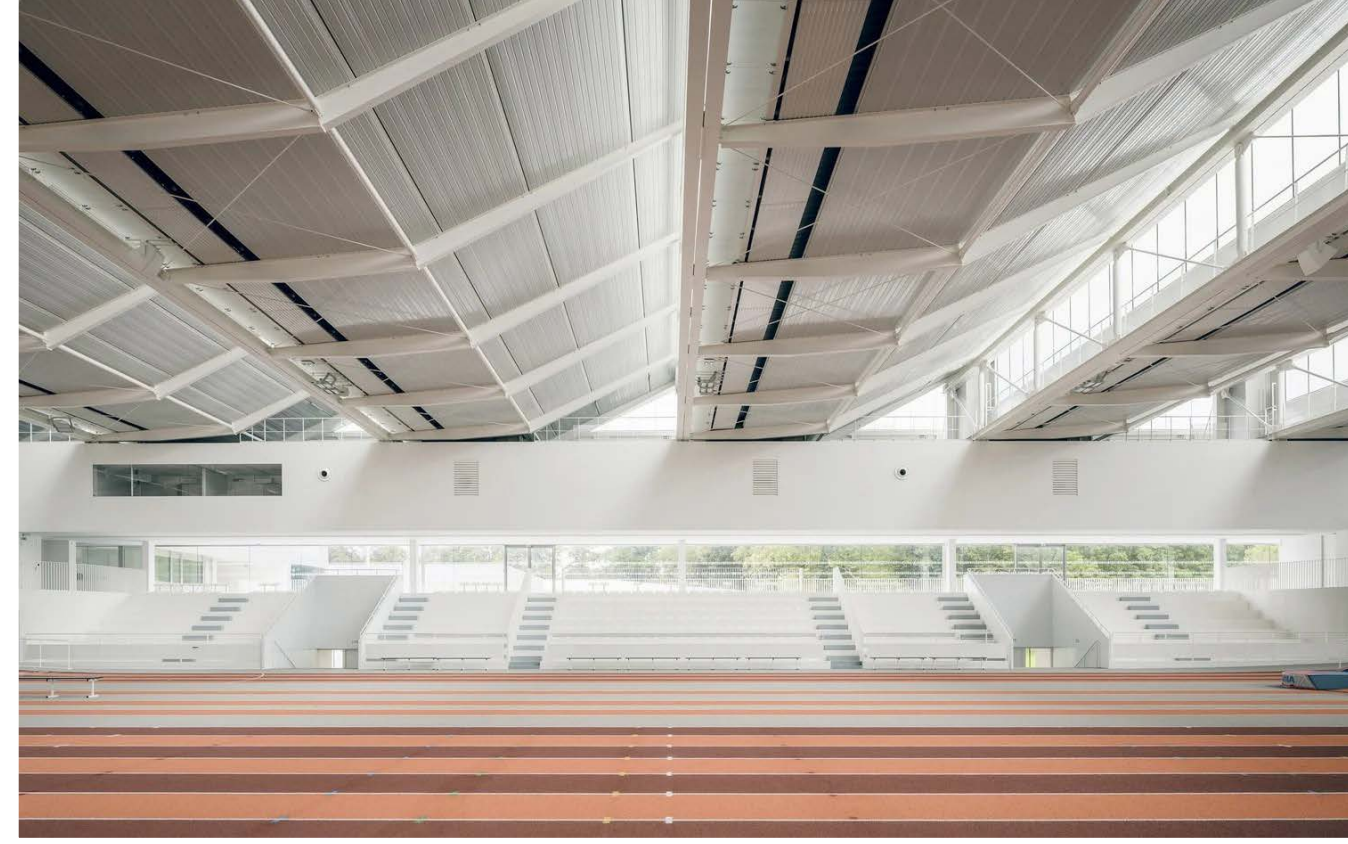
**Maître d'Ouvrage**  
Département de la Haute-Vienne

**Mission.s confiée.s**  
Conception et dimensionnement de l'ensemble des structures métalliques de l'équipement

**Architecte**  
Jean Guervilly

**Surface**  
8 195 m<sup>2</sup>

**Année**  
2025





CENTRE  
COMMERCIAL  
LILLÉNIUM -  
LILLE

**59**

**2 rue du Faubourg des Postes  
Lille 59**

Création d'une structure tendue

**Maître d'Ouvrage**  
Projex Lille

**Mission.s confiée.s**

Conception de résille métallique et de coussins pressurisés en film ETFE

**Architecte**  
Rudy Ricciotti

**Surface**  
7 000 m<sup>2</sup>

**Année**  
2018



STADE  
JEAN BOUIN

60

26 avenue Général Sarrail  
Paris 16

Modernisation du stade Jean Bouin

**Maître d'Ouvrage**  
Mairie de Paris

**Mission.s confiée.s**  
Conception de la charpente métallique et interfaces du béton  
d'infrastructure et de couverture en panneaux de BFHUP

**Architecte**  
Rudy Ricciotti

**Surface**  
23 500 m<sup>2</sup>

**Année**  
2013



STADE  
PIERRE QUINON -  
NANTES

**61**

**19 boulevard Guy Mollet  
Nantes 44**

Construction du stade Pierre Quinon

**Maître d'Ouvrage**  
Nantes métropole

**Mission.s confiée.s**  
Conception de la structure porteuse du stade

**Architecte**  
Jean Guervilly

**Surface**  
10 300 m<sup>2</sup>

**Année**  
2013



PASSERELLE -  
RAÛN L'ÉTAPE

62

**Raon l'Étape 88**

Construction d'une passerelle afin de relier les berges de la Meurthe

**Maître d'Ouvrage**

Ville de Raon l'Étape

**Mission.s confiée.s**

Conception d'une passerelle associant structure métallique et bois lamellé-collé

**Architecte**

Atelier Cité Architecture

**Surface**

SHON 20 000 m<sup>2</sup>  
Longueur de la passerelle: 120 m

**Année**

2012



**G R O U P E  
A R C H I B U I L D**

[www.archibuild.fr](http://www.archibuild.fr)

3 rue Aumont-Thiéville 75017 Paris  
contact@archibuild.fr - +33(0)1 47 59 57 90